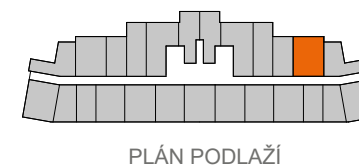
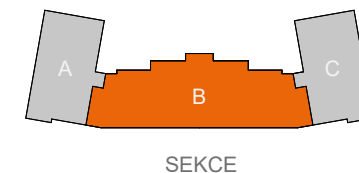
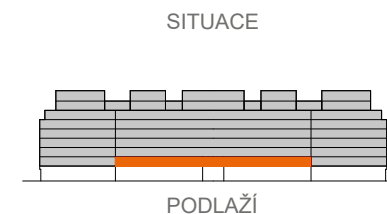
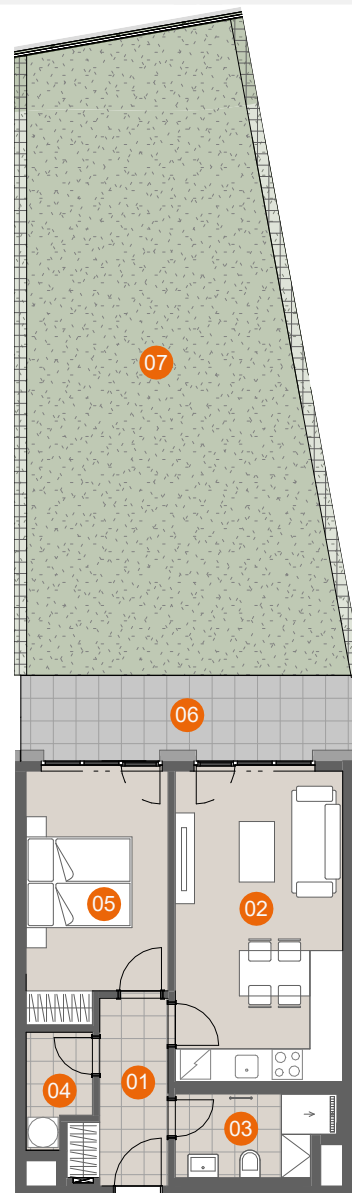


Ubytovací jednotka B.2.11

Název místnosti	Plocha (m ²)
01 CHODBA	5,8
02 OBÝVACÍ POKOJ+KK	20,5
03 KOUPELNA+WC	4,9
04 KOMORA	2,6
05 LOŽNICE	13,2

UŽITNÁ PLOCHA	46,9
PODLAHOVÁ PLOCHA	49,8
06 TERASA	10,1
07 OZELENĚNÁ TERASA	67,2
CELKOVÁ VENKOVNÍ PLOCHA	77,3



ENERGETICKÁ NÁROČNOST

B

0 3m

Schéma půdorysu bytu představuje předpokládané dispoziční řešení. Kuchyňská linka a nábytek nejsou součástí bytu. Veškeré zařízení je zobrazeno pouze pro názornost. Vybavení bytu specifikováno kvalitativním standardem. Změny oproti prováděcí dokumentaci jsou vyhrazeny. Podlahová plocha je vypočtena dle nařízení vlády 366/2013 Sb.

www.petynka.restart.living

Atelier: CASUA, spol.s r.o.

Developer: GEOSAN DEVELOPMENT s.r.o.
U Plynárny 1533/73a
101 00 Praha 10 - Michle
tel.: 800 213 215
www.geosan-development.cz