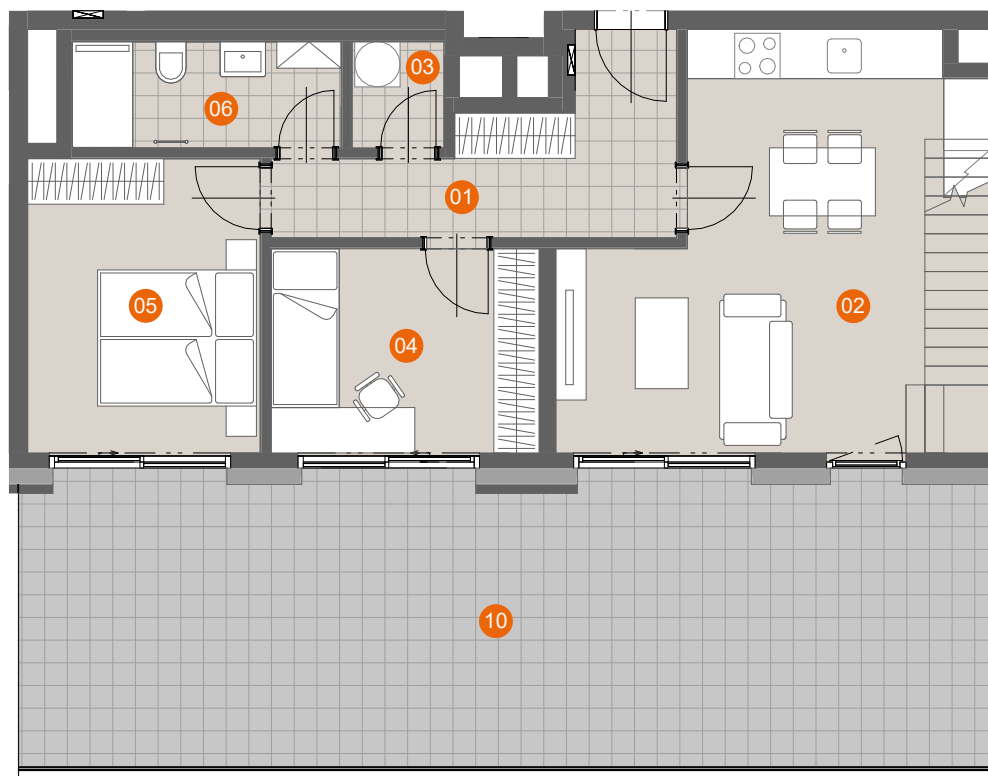
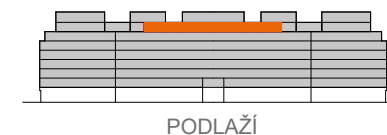


## Byt B.8.09

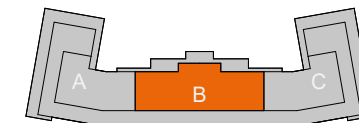
Název místnosti	Plocha (m <sup>2</sup> )
01 CHODBA	8,9
02 OBÝVACÍ POKOJ+KK	26,9
03 KOMORA	1,7
04 POKOJ	9,6
05 POKOJ	12,0
06 KOUPELNA+WC	5,0
<hr/>	
UŽITNÁ PLOCHA 8.NP	64,0
PODLAHOVÁ PLOCHA 8.NP	68,3
<hr/>	
UŽITNÁ PLOCHA 8. + 9. NP	90,6
PODLAHOVÁ PLOCHA 8. + 9. NP	101,5
<hr/>	
10 TERASA	48,3
<hr/>	
CELKOVÁ VENKOVNÍ PLOCHA 8. + 9. NP	59,5



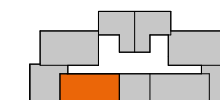
SITUACE



PODLAŽÍ



SEKCE / SECTION



PLÁN PODLAŽÍ

ENERGETICKÁ NÁROČNOST

**B**

0 3m

Schéma půdorysu bytu představuje předpokládané dispoziční řešení. Kuchyňská linka a nábytek nejsou součástí bytu. Veškeré zařízení je zobrazeno pouze pro názornost. Vybavení bytu specifikováno kvalitativním standardem. Změny oproti prováděcí dokumentaci jsou vyhrazeny. Podlahová plocha je vypočtena dle nařízení vlády 366/2013 Sb.

[www.petynka.restart.living](http://www.petynka.restart.living)

Atelier: CASUA, spol.s r.o.

Developer: GEOSAN DEVELOPMENT s.r.o.  
U Plynárny 1533/73a  
101 00 Praha 10 - Michle  
tel.: 800 213 215  
[www.geosan-development.cz](http://www.geosan-development.cz)

# Byt B.8.09

Název místnosti	Plocha (m <sup>2</sup> )
-----------------	--------------------------

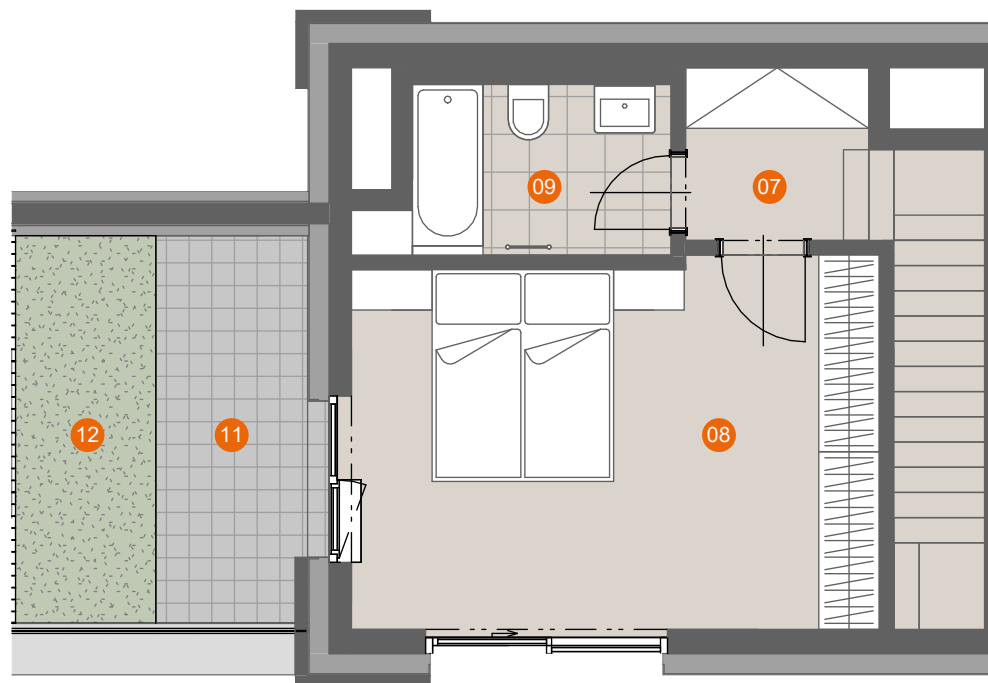
07 CHODBA	3,1
08 LOŽNICE	19,0
09 KOUPELNA+WC	4,5

<b>UŽITNÁ PLOCHA 9.NP</b>	<b>26,6</b>
---------------------------	-------------

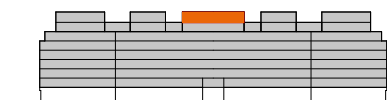
<b>PODLAHOVÁ PLOCHA 9.NP</b>	<b>33,2</b>
------------------------------	-------------

11 TERASA	5,7
12 OZELENĚNÁ TERASA	5,4

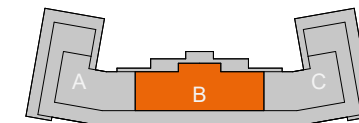
<b>CELKOVÁ VENKOVNÍ PLOCHA 9.NP</b>	<b>11,1</b>
-------------------------------------	-------------



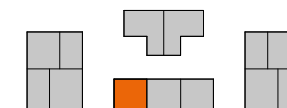
SITUACE



PODLAŽÍ



SEKCE / SECTION



PLÁN PODLAŽÍ

ENERGETICKÁ NÁROČNOST

**B**



Schéma půdorysu bytu představuje předpokládané dispoziční řešení. Kuchyňská linka a nábytek nejsou součástí bytu. Veškeré zařízení je zobrazeno pouze pro názornost. Vybavení bytu specifikováno kvalitativním standardem. Změny oproti prováděcí dokumentaci jsou vyhrazeny. Podlahová plocha je vypočtena dle nařízení vlády 366/2013 Sb.

[www.petynka.restart.living](http://www.petynka.restart.living)

Atelier: CASUA, spol.s r.o.

Developer: GEOSAN DEVELOPMENT s.r.o.  
U Plynárny 1533/73a  
101 00 Praha 10 - Michle  
tel.: 800 213 215  
[www.geosan-development.cz](http://www.geosan-development.cz)