

Č.	Místnost	Plocha m ²
B.4.2.01	CHODBA	12,8
B.4.2.02	OBÝVACÍ POKOJ+KK	39,1
B.4.2.03	KOUPELNA	6,3
B.4.2.04	WC	2,2
B.4.2.05	POKOJ	11,2
B.4.2.06	LOŽNICE	18,4
B.4.2.07	KOUPELNA	3,5
B.4.2.08	PRACOVNA	6,1
Užitná plocha:		99,6
Podlahová plocha dle OZ		108,2
B.4.2.09	LODŽIE	13,4
B.4.2.10	TERASA	69,7
Celková venková plocha:		83,1

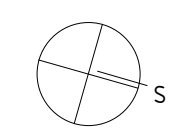
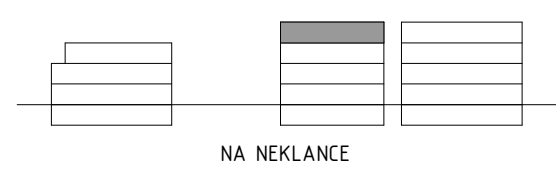
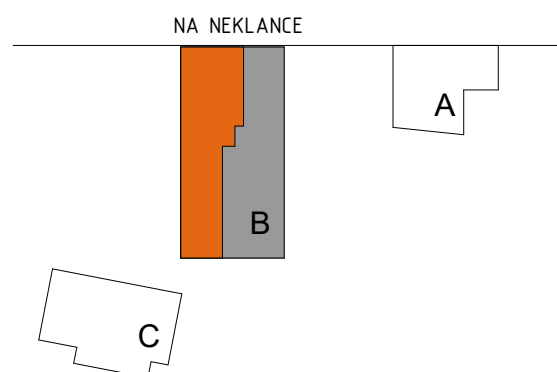
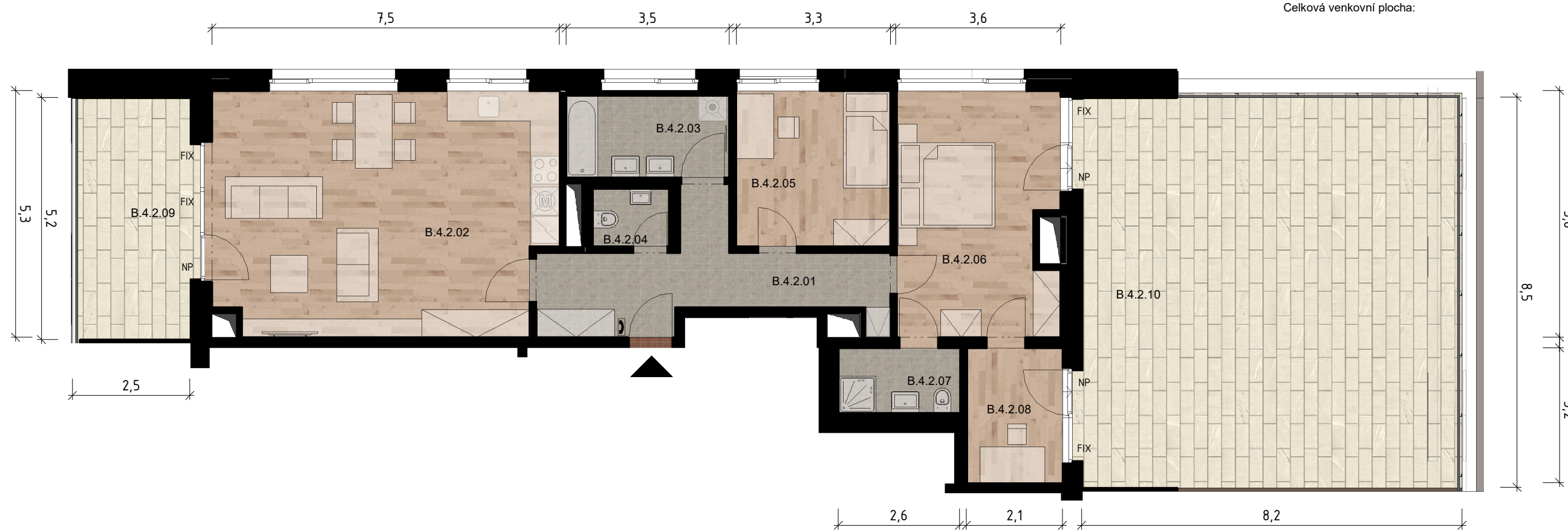


Schéma půdorysu bytu představuje předpokládané dispoziční řešení. Kuchyňská linka a nábytek nejsou součástí bytu. Veškeré zařízení je zobrazeno pouze pro názornost. Vybavení bytu specifikováno kvalitativním standardem. Změny oproti prováděcí dokumentaci jsou vyhrazeny. Kóty a vizualizace jsou pouze orientační. FIX - neotevíravá okna, NP - nízký parapet, ☎ - domácí telefon.

www.rezidence-neklanka.cz
Datum 23/07/2020
Architekt Ing.Arch. Oleg Haman
Atelier CASUA spol., s.r.o.

www.geosan-development.cz
101 00 Praha 10 - Michle
U Plynárny 1533/73a
TEL.: 800 213 215

