

**B.402**  
Byt 2+KK 4NP

Č.	Místnost	Plocha m <sup>2</sup>
B.402.1	Chodba	9,4
B.402.2	Obývací pokoj+KK	29,7
B.402.3	Ložnice	12,8
B.402.4	Koupelna+WC	4,2
B.402.5	Komora	3,6
Užitná plocha bytu 2+KK		59,6
Podlahová plocha dle OZ		63,6
B.402.6	Terasa	68,5

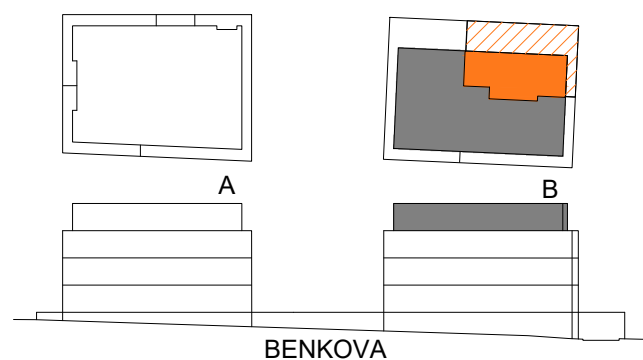
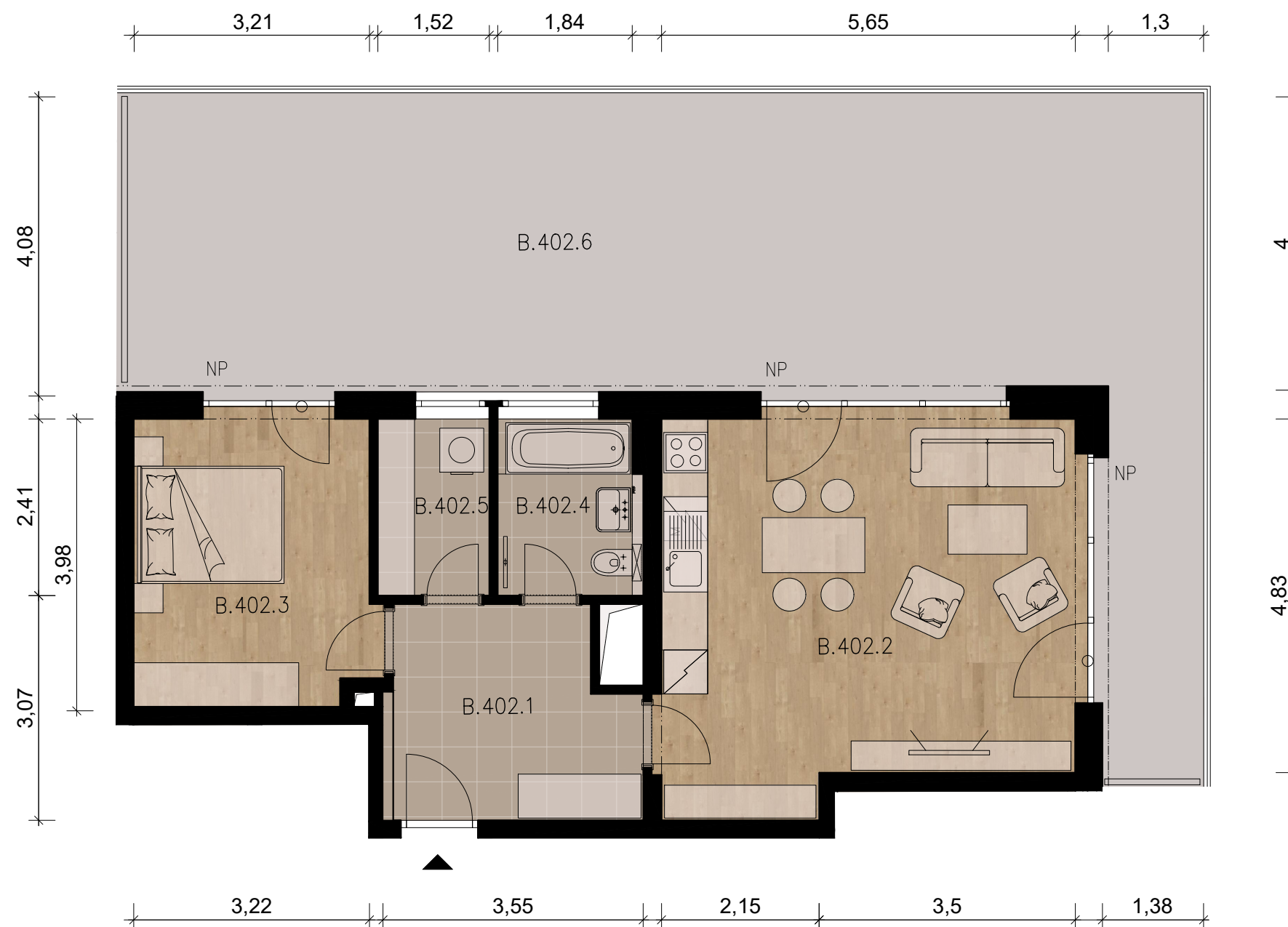
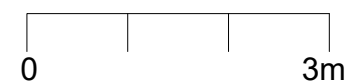
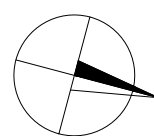


Schéma půdorysu bytu představuje předpokládané dispoziční řešení. Kuchyňská linka a nábytek nejsou součástí bytu. Veškeré zařízení je zobrazeno pouze pro názornost. Vybavení bytu specifikováno kvalitativním standardem. Změny oproti projektové dokumentaci jsou vyhrazeny. Kóty a vizualizace jsou pouze orientační. Byty ve 4. NP mají výškový rozdíl mezi podlahou bytu a výstupem na terasu. SP-standardní parapet (výška parapetu 63cm), NP-nízký parapet



[www.benkova-rezidence.cz](http://www.benkova-rezidence.cz)  
Datum 30.06.2023  
Architekt Ing. arch. Jan Janoušek  
Projektová společnost VPÚ DECO PRAHA a.s.

[www.geosan-development.cz](http://www.geosan-development.cz)  
101 00 Praha 10 - Michle  
U Plynárny 1533/73a  
TEL: 800 213 215

