

Byt B.4.04

Název místnosti	Plocha (m ²)
-----------------	--------------------------

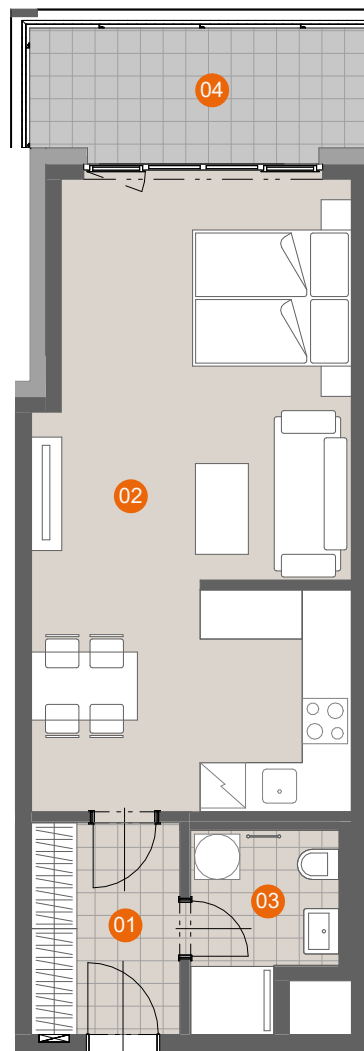
01 CHODBA	5,5
02 OBÝVACÍ POKOJ+KK	33,9
03 KOUPELNA+WC	4,5

UŽITNÁ PLOCHA	43,9
---------------	------

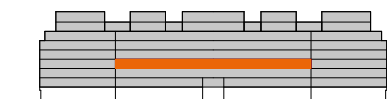
PODLAHOVÁ PLOCHA	45,7
------------------	------

04 LODŽIE	7,3
-----------	-----

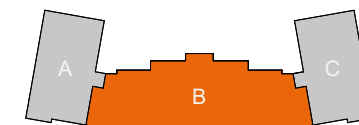
CELKOVÁ VENKOVNÍ PLOCHA	7,3
-------------------------	-----



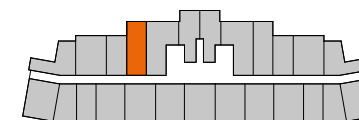
SITUACE



PODLAŽÍ



SEKCE



PLÁN PODLAŽÍ

ENERGETICKÁ NÁROČNOST

B

Schéma půdorysu bytu představuje předpokládané dispoziční řešení. Kuchyňská linka a nábytek nejsou součástí bytu. Veškeré zařízení je zobrazeno pouze pro názornost. Vybavení bytu specifikováno kvalitativním standardem. Změny oproti prováděcí dokumentaci jsou vyhrazeny. Podlahová plocha je vypočtena dle nařízení vlády 366/2013 Sb.

www.petynka.restart.living

Atelier: CASUA, spol.s r.o.

Developer: GEOSAN DEVELOPMENT s.r.o.
U Plynárny 1533/73a
101 00 Praha 10 - Michle
tel.: 800 213 215
www.geosan-development.cz