

## Byt A.3.09

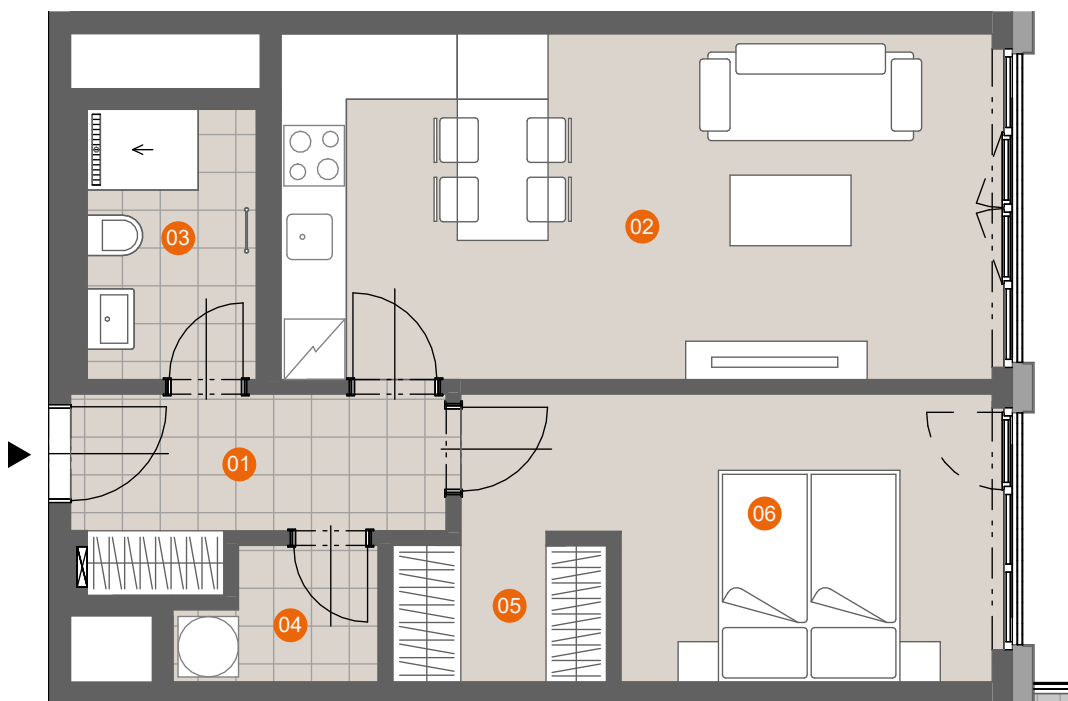
Název místnosti Plocha (m<sup>2</sup>)

|    |                  |      |
|----|------------------|------|
| 01 | CHODBA           | 5,9  |
| 02 | OBÝVACÍ POKOJ+KK | 24,2 |
| 03 | KOUBELENA+WC     | 4,5  |
| 04 | KOMORA           | 2,3  |
| 05 | ŠATNA            | 2,9  |
| 06 | POKOJ            | 12,8 |

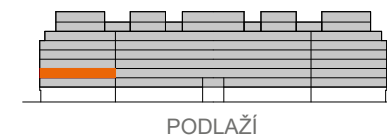
UŽITNÁ PLOCHA 52,6

PODLAHOVÁ PLOCHA 56,1

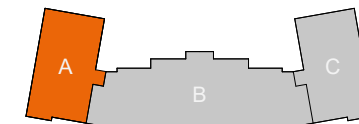
CELKOVÁ VENKOVNÍ PLOCHA



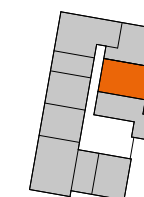
SITUACE



PODLAŽÍ



SEKCE



PLÁN PODLAŽÍ

ENERGETICKÁ NÁROČNOST

B

0 3m

Schéma půdorysu bytu představuje předpokládané dispoziční řešení. Kuchyňská linka a nábytek nejsou součástí bytu. Veškeré zařízení je zobrazeno pouze pro názornost. Vybavení bytu specifikováno kvalitativním standardem. Změny oproti prováděcí dokumentaci jsou vyhrazeny. Podlahová plocha je vypočtena dle nařízení vlády 366/2013 Sb.

[www.petynka.restart.living](http://www.petynka.restart.living)

Atelier: CASUA, spol.s r.o.

Developer: GEOSAN DEVELOPMENT s.r.o.  
U Plynárny 1533/73a  
101 00 Praha 10 - Michle  
tel.: 800 213 215  
[www.geosan-development.cz](http://www.geosan-development.cz)