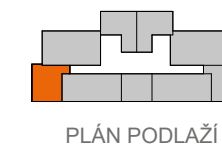
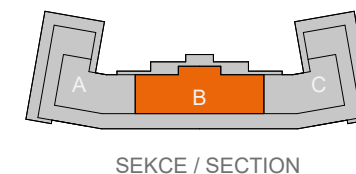
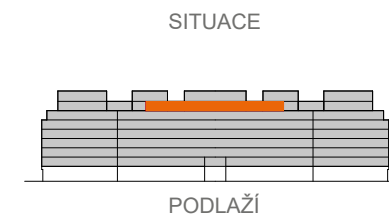
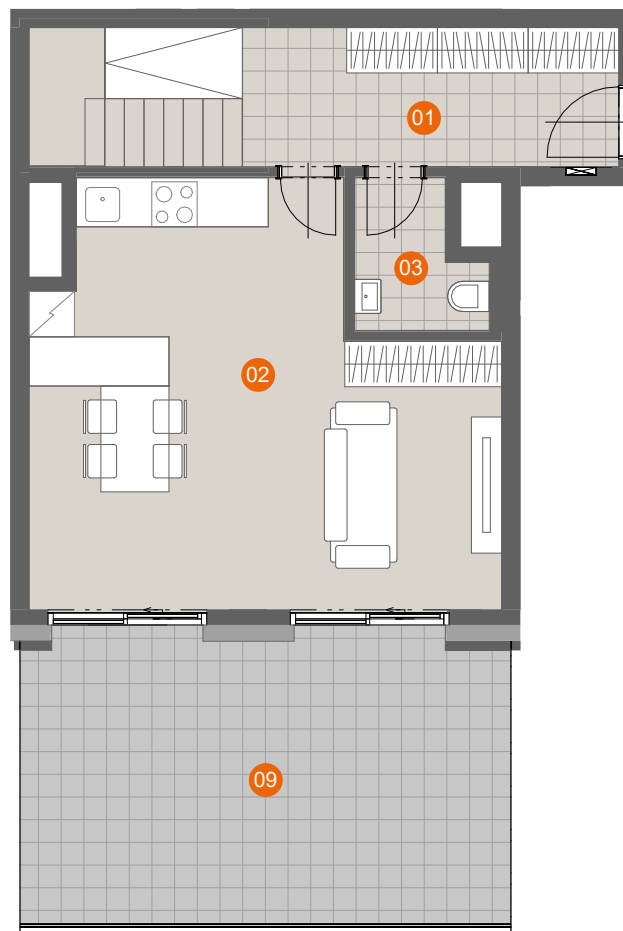


Byt B.8.01

Název místnosti	Plocha (m ²)
01 CHODBA	14,4
02 OBÝVACÍ POKOJ+KK	30,3
03 WC	2,9
<hr/>	
UŽITNÁ PLOCHA 8.NP	47,6
PODLAHOVÁ PLOCHA 8.NP	49,0
<hr/>	
UŽITNÁ PLOCHA 8. + 9. NP	85,0
PODLAHOVÁ PLOCHA 8. + 9. NP	95,1
<hr/>	
09 TERASA	24,1
<hr/>	
CELKOVÁ VENKOVNÍ PLOCHA 8. + 9. NP	35,3



ENERGETICKÁ NÁROČNOST

B

0 3m

Schéma půdorysu bytu představuje předpokládané dispoziční řešení. Kuchyňská linka a nábytek nejsou součástí bytu. Veškeré zařízení je zobrazeno pouze pro názornost. Vybavení bytu specifikováno kvalitativním standardem. Změny oproti prováděcí dokumentaci jsou vyhrazeny. Podlahová plocha je vypočtena dle nařízení vlády 366/2013 Sb.

www.petynka.restart.living

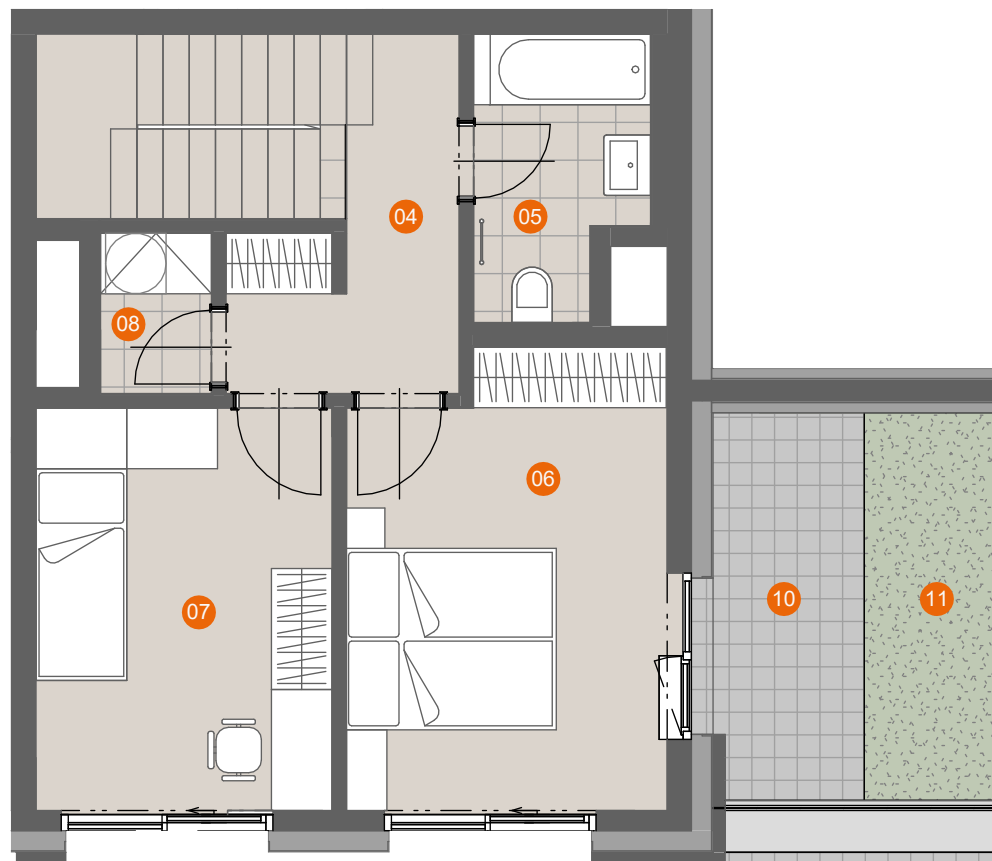
Atelier: CASUA, spol.s r.o.

Developer: GEOSAN DEVELOPMENT s.r.o.
U Plynárny 1533/73a
101 00 Praha 10 - Michle
tel.: 800 213 215
www.geosan-development.cz

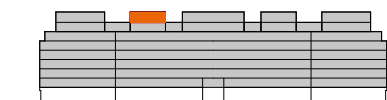
Byt B.8.01

Název místnosti	Plocha (m ²)
04 CHODBA	5,8
05 KOUPELNA+WC	4,3
06 POKOJ	13,8
07 POKOJ	11,7
08 KOMORA	1,7

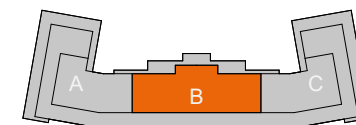
UŽITNÁ PLOCHA 9.NP	37,4
PODLAHOVÁ PLOCHA 9.NP	46,1
10 TERASA	5,7
11 OZELENĚNÁ TERASA	5,4
CELKOVÁ VENKOVNÍ PLOCHA 9.NP	11,1



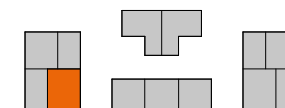
SITUACE



PODLAŽÍ



SEKCE / SECTION



PLÁN PODLAŽÍ

ENERGETICKÁ NÁROČNOST

B

0 3m

Schéma půdorysu bytu představuje předpokládané dispoziční řešení. Kuchyňská linka a nábytek nejsou součástí bytu. Veškeré zařízení je zobrazeno pouze pro názornost. Vybavení bytu specifikováno kvalitativním standardem. Změny oproti prováděcí dokumentaci jsou vyhrazeny. Podlahová plocha je vypočtena dle nařízení vlády 366/2013 Sb.

www.petynka.restart.living

Atelier: CASUA, spol.s r.o.

Developer: GEOSAN DEVELOPMENT s.r.o.
U Plynárny 1533/73a
101 00 Praha 10 - Michle
tel.: 800 213 215
www.geosan-development.cz