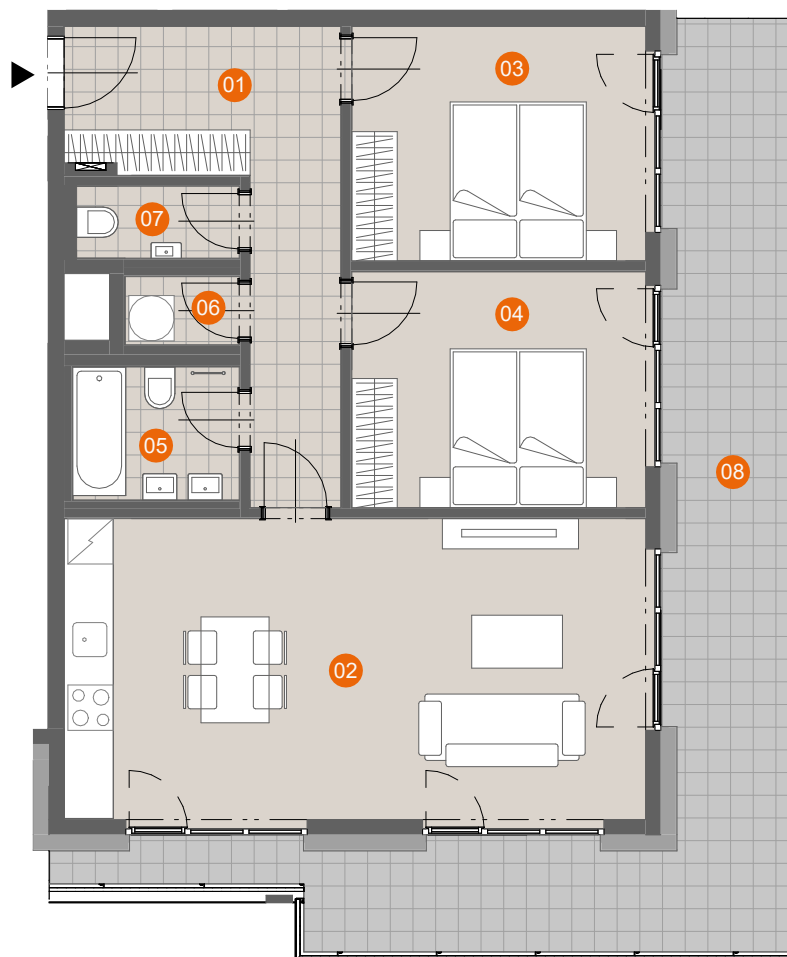
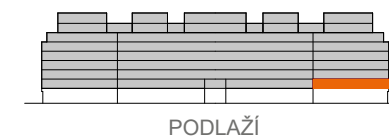


## Ubytovací jednotka C.2.03

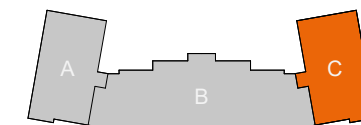
Název místnosti	Plocha (m <sup>2</sup> )
01 CHODBA	12,4
02 OBÝVACÍ POKOJ+KK	30,6
03 LOŽNICE	12,0
04 LOŽNICE	12,1
05 KOUPELNA+WC	3,9
06 KOMORA	1,4
07 WC	2,0
<hr/>	
<b>UŽITNÁ PLOCHA</b>	<b>74,4</b>
<b>PODLAHOVÁ PLOCHA</b>	<b>79,7</b>
<hr/>	
08 LODŽIE	27,0
<hr/>	
<b>CELKOVÁ VENKOVNÍ PLOCHA</b>	<b>27,0</b>



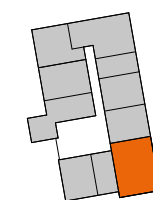
SITUACE



PODLAŽÍ



SEKCE



PLÁN PODLAŽÍ

ENERGETICKÁ NÁROČNOST

**B**

0 3m

Schéma půdorysu bytu představuje předpokládané dispoziční řešení. Kuchyňská linka a nábytek nejsou součástí bytu. Veškeré zařízení je zobrazeno pouze pro názornost. Vybavení bytu specifikováno kvalitativním standardem. Změny oproti prováděcí dokumentaci jsou vyhrazeny. Podlahová plocha je vypočtena dle nařízení vlády 366/2013 Sb.

[www.petynka.restart.living](http://www.petynka.restart.living)

Atelier: CASUA, spol.s r.o.

Developer: GEOSAN DEVELOPMENT s.r.o.  
U Plynárny 1533/73a  
101 00 Praha 10 - Michle  
tel.: 800 213 215  
[www.geosan-development.cz](http://www.geosan-development.cz)