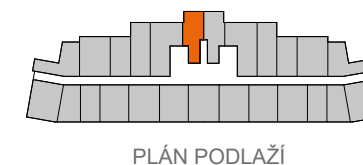
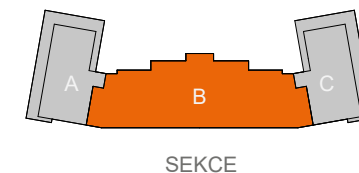
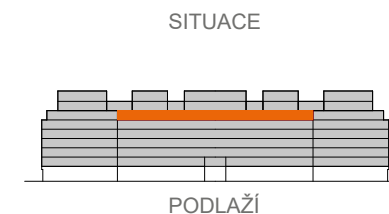
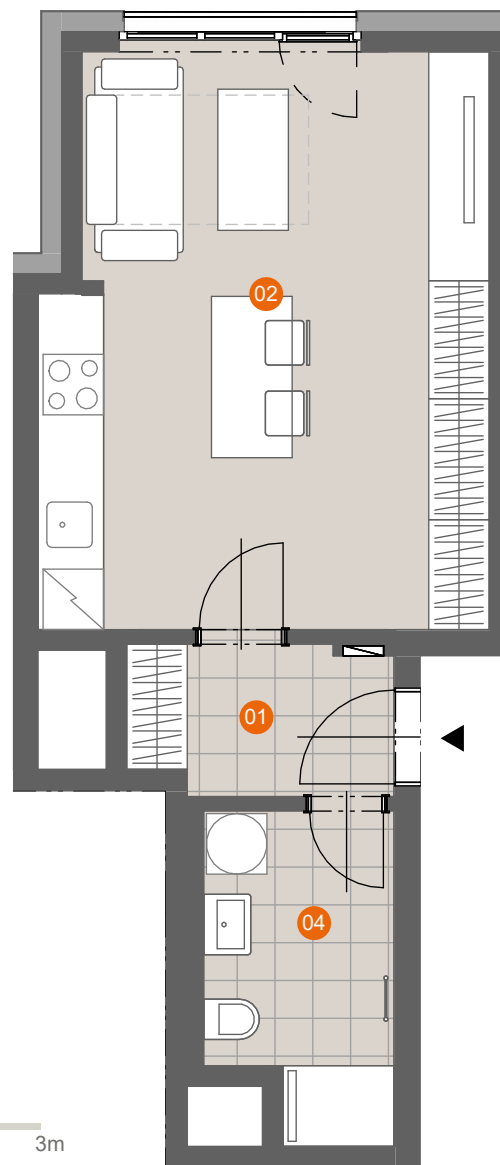


Byt B.7.06

Název místnosti	Plocha (m ²)
01 CHODBA	3,8
02 OBÝVACÍ POKOJ+KK	24,7
04 KOUPELNA+WC	5,7

UŽITNÁ PLOCHA	34,1
PODLAHOVÁ PLOCHA	35,3

CELKOVÁ VENKOVNÍ PLOCHA



ENERGETICKÁ NÁROČNOST

B



Schéma půdorysu bytu představuje předpokládané dispoziční řešení. Kuchyňská linka a nábytek nejsou součástí bytu. Veškeré zařízení je zobrazeno pouze pro názornost. Vybavení bytu specifikováno kvalitativním standardem. Změny oproti prováděcí dokumentaci jsou vyhrazeny. Podlahová plocha je vypočtena dle nařízení vlády 366/2013 Sb.

www.petynka.restart.living

Atelier: CASUA, spol.s r.o.

Developer: GEOSAN DEVELOPMENT s.r.o.
U Plynárny 1533/73a
101 00 Praha 10 - Michle
tel.: 800 213 215
www.geosan-development.cz