

Byt A.6.04

Název místnosti Plocha (m²)

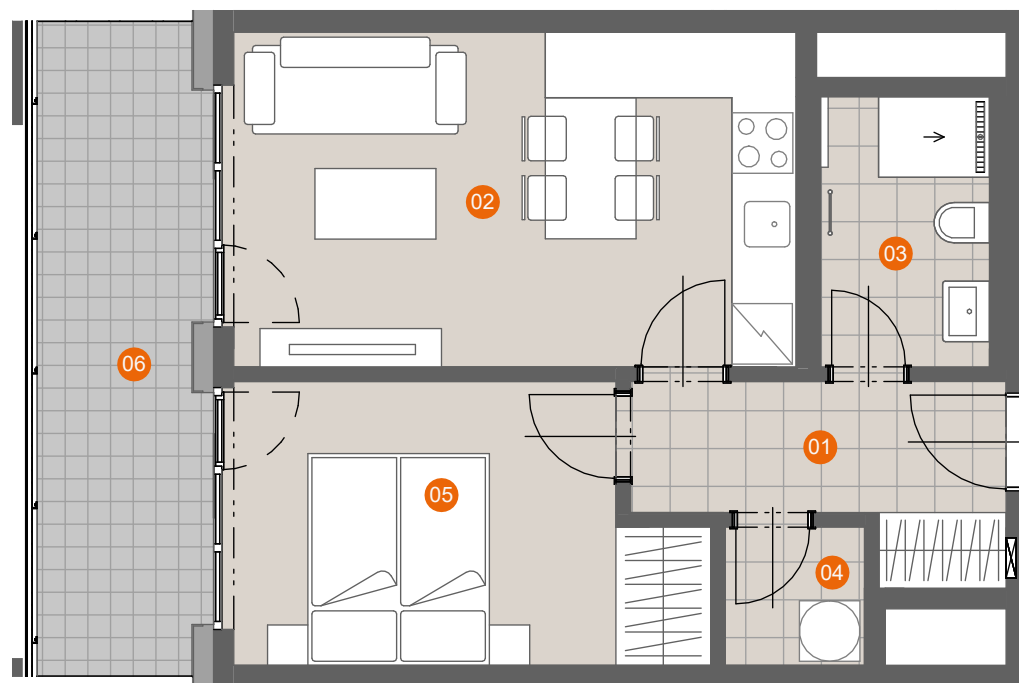
01	CHODBA	5,8
02	OBÝVACÍ POKOJ+KK	18,5
03	KOUPELNA+WC	4,4
04	KOMORA	1,9
05	POKOJ	12,0

UŽITNÁ PLOCHA 42,6

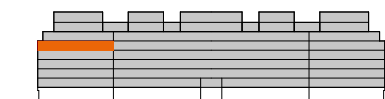
PODLAHOVÁ PLOCHA 45,7

06 LODŽIE 10,0

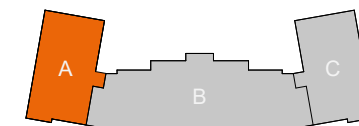
CELKOVÁ VENKOVNÍ PLOCHA 10,0



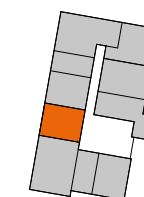
SITUACE



PODLAŽÍ



SEKCE



PLÁN PODLAŽÍ

ENERGETICKÁ NÁROČNOST

B

0 3m

Schéma půdorysu bytu představuje předpokládané dispoziční řešení. Kuchyňská linka a nábytek nejsou součástí bytu. Veškeré zařízení je zobrazeno pouze pro názornost. Vybavení bytu specifikováno kvalitativním standardem. Změny oproti prováděcí dokumentaci jsou vyhrazeny. Podlahová plocha je vypočtena dle nařízení vlády 366/2013 Sb.

www.petynka.restart.living

Atelier: CASUA, spol.s r.o.

Developer: GEOSAN DEVELOPMENT s.r.o.
U Plynárny 1533/73a
101 00 Praha 10 - Michle
tel.: 800 213 215
www.geosan-development.cz