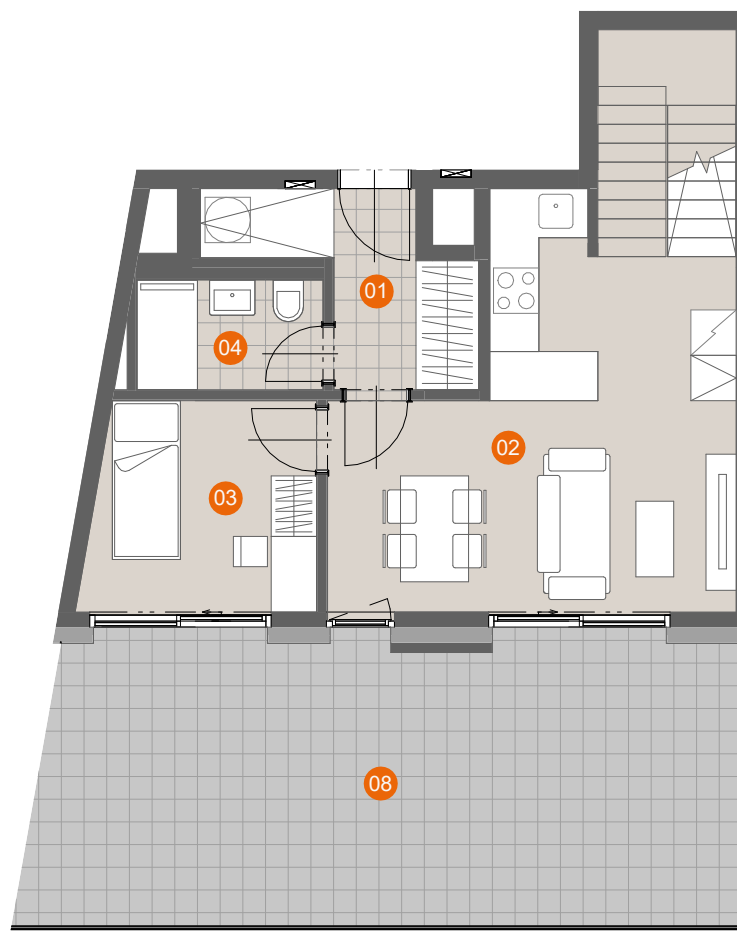
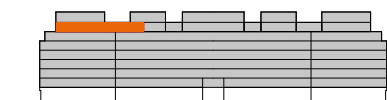


Byt A.8.01

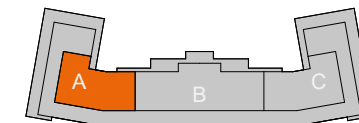
Název místnosti	Plocha (m ²)
01 CHODBA	5,9
02 OBÝVACÍ POKOJ+KK	28,0
03 POKOJ	8,2
04 KOUPELNA	3,6
<hr/>	
UŽITNÁ PLOCHA 8.NP	45,7
PODLAHOVÁ PLOCHA 8.NP	48,2
<hr/>	
UŽITNÁ PLOCHA 8. + 9. NP	69,0
PODLAHOVÁ PLOCHA 8. + 9. NP	78,2
<hr/>	
08 TERASA	35,0
<hr/>	
CELKOVÁ VENKOVNÍ PLOCHA 8. + 9. NP	50,1



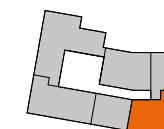
SITUACE



PODLAŽÍ



SEKCE / SECTION



PLÁN PODLAŽÍ

ENERGETICKÁ NÁROČNOST

B

0 3m

Schéma půdorysu bytu představuje předpokládané dispoziční řešení. Kuchyňská linka a nábytek nejsou součástí bytu. Veškeré zařízení je zobrazeno pouze pro názornost. Vybavení bytu specifikováno kvalitativním standardem. Změny oproti prováděcí dokumentaci jsou vyhrazeny. Podlahová plocha je vypočtena dle nařízení vlády 366/2013 Sb.

www.petynka.restart.living

Atelier: CASUA, spol.s r.o.

Developer: GEOSAN DEVELOPMENT s.r.o.
U Plynárny 1533/73a
101 00 Praha 10 - Michle
tel.: 800 213 215
www.geosan-development.cz

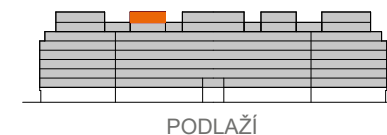
Byt A.8.01

Název místnosti	Plocha (m ²)
05 CHODBA	2,3
06 POKOJ	14,3
07 KOUPELNA+WC	6,7

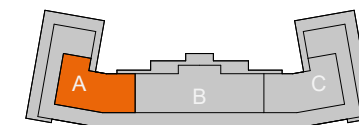
UŽITNÁ PLOCHA 9.NP	23,3
PODLAHOVÁ PLOCHA 9.NP	30,0
09 TERASA	5,2
10 OZELENĚNÁ TERASA	10,0
CELKOVÁ VENKOVNÍ PLOCHA 9.NP	15,1



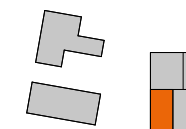
SITUACE



PODLAŽÍ



SEKCE / SECTION



PLÁN PODLAŽÍ

ENERGETICKÁ NÁROČNOST

B

0 3m

Schéma půdorysu bytu představuje předpokládané dispoziční řešení. Kuchyňská linka a nábytek nejsou součástí bytu. Veškeré zařízení je zobrazeno pouze pro názornost. Vybavení bytu specifikováno kvalitativním standardem. Změny oproti prováděcí dokumentaci jsou vyhrazeny. Podlahová plocha je vypočtena dle nařízení vlády 366/2013 Sb.

www.petynka.restart.living

Atelier: CASUA, spol.s r.o.

Developer: GEOSAN DEVELOPMENT s.r.o.
U Plynárny 1533/73a
101 00 Praha 10 - Michle
tel.: 800 213 215
www.geosan-development.cz