

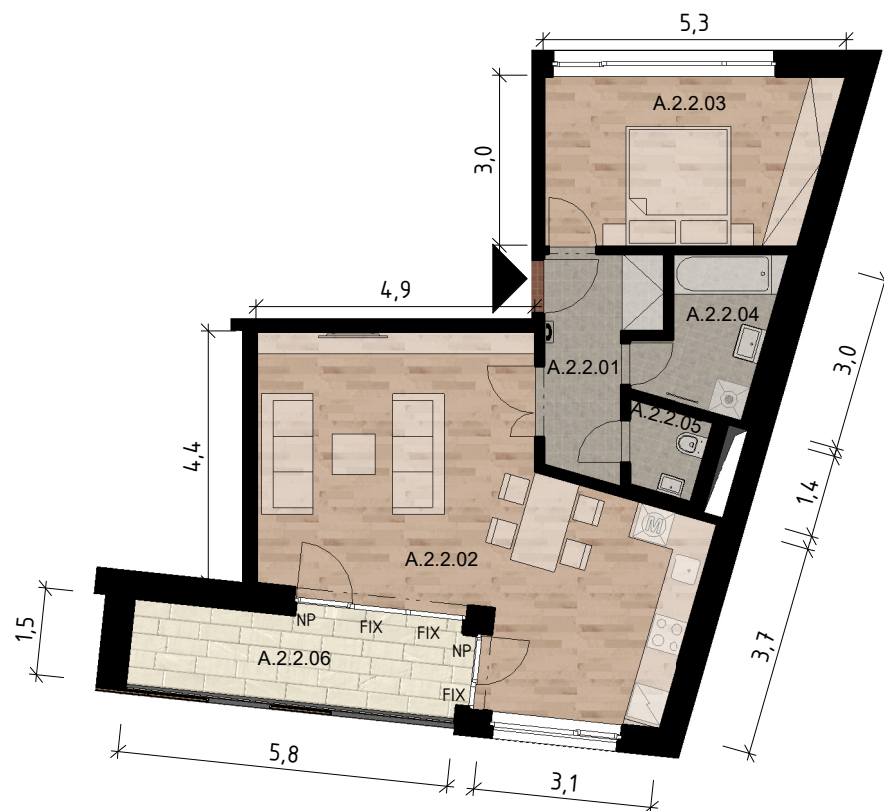


# NEKLANKA II rezidence

## A.2.2

2+kk

2NP



č .	Místnost	Plocha m2
A.2.2.01	CHODBA	6,0
A.2.2.02	OBÝVACÍ POKOJ+KK	35,5
A.2.2.03	LOŽNICE	14,4
A.2.2.04	KOUPELNA	5,5
A.2.2.05	WC	1,9
Užitná plocha:		63,3
Podlahová plocha dle OZ		67,5
A.2.2.06	LODŽIE	9,7

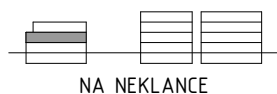
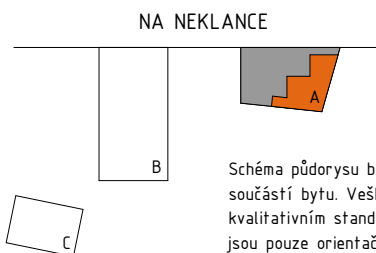


Schéma půdorysu bytu představuje předpokládané dispoziční řešení. Kuchyňská linka a nábytek nejsou součástí bytu. Veškeré zařízení je zobrazeno pouze pro názornost. Vybavení bytu specifikováno kvalitativním standardem. Změny oproti prováděcí dokumentaci jsou vyhrazeny. Kóty a vizualizace jsou pouze orientační. FIX - neotevíravá okna, NP - nízký parapet, ☎ - domácí telefon.

[www.rezidence-neklanka.cz](http://www.rezidence-neklanka.cz)  
Datum 23/07/2020  
Architekt Ing.Arch. Oleg Haman  
Atelier CASUA spol., s.r.o.

[www.geosan-development.cz](http://www.geosan-development.cz)  
101 00 Praha 10 - Michle  
U Plynárny 1533/73a  
TEL.: 800 213 215

BRG Kappa  
**geosan**