

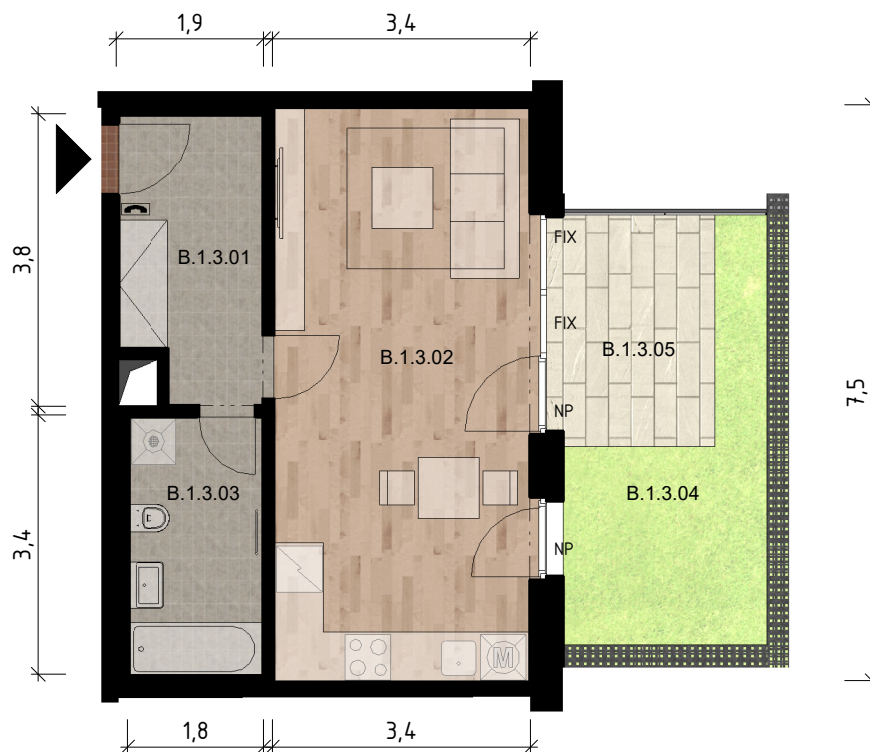


# NEKLANKA II rezidence

## B.1.3

1+kk

1NP



Č .	Místnost	Plocha m <sup>2</sup>
B.1.3.01	CHODBA	6,7
B.1.3.02	OBÝVACÍ POKOJ+KK	25,6
B.1.3.03	KOUPELNA	6,0
Užitná plocha:		38,3
Podlahová plocha dle OZ		41,2
B.1.3.04	PŘEDZAHŘÁDKA	9,1
B.1.3.05	TERASA	6,6
Celková venkovní plocha:		15,7

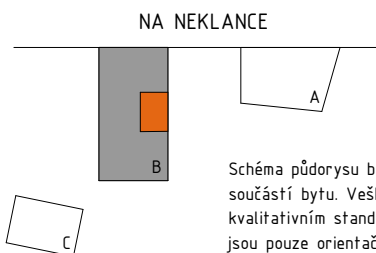


Schéma půdorysu bytu představuje předpokládané dispoziční řešení. Kuchyňská linka a nábytek nejsou součástí bytu. Veškeré zařízení je zobrazeno pouze pro názornost. Vybavení bytu specifikováno kvalitativním standardem. Změny oproti prováděcí dokumentaci jsou vyhrazeny. Kóty a vizualizace jsou pouze orientační. FIX - neotevíravá okna, NP/VP - nízký/vysoký parapet, ☎ - domácí telefon.

[www.rezidence-neklanka.cz](http://www.rezidence-neklanka.cz)  
Datum 23/07/2020  
Architekt Ing.Arch. Oleg Haman  
Atelier CASUA spol., s.r.o.

[www.geosan-development.cz](http://www.geosan-development.cz)  
101 00 Praha 10 - Michle  
U Plynárny 1533/73a  
TEL.: 800 213 215



BRG Kappa  
**geosan**