

**B.305**  
Byt 2+KK **3NP**

Č.	Místnost	Plocha m <sup>2</sup>
B.305.1	Chodba	12,9
B.305.2	Obývací pokoj+KK	26,0
B.305.3	Ložnice	12,4
B.305.4	Koupelna	3,9
B.305.5	WC	1,7
Užitná plocha bytu 2+KK		56,8
Podlahová plocha dle OZ		59,7
B.305.6	Balkon	6,1

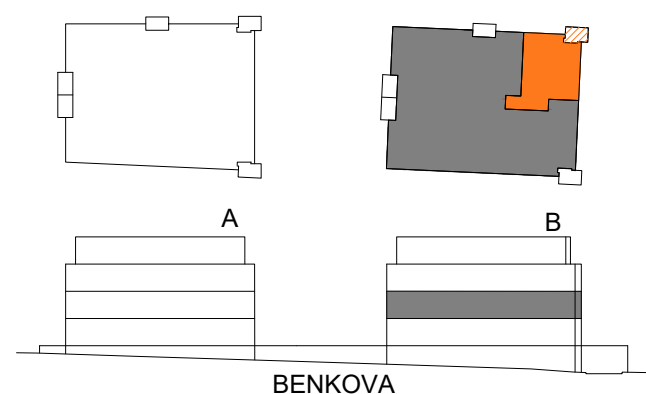
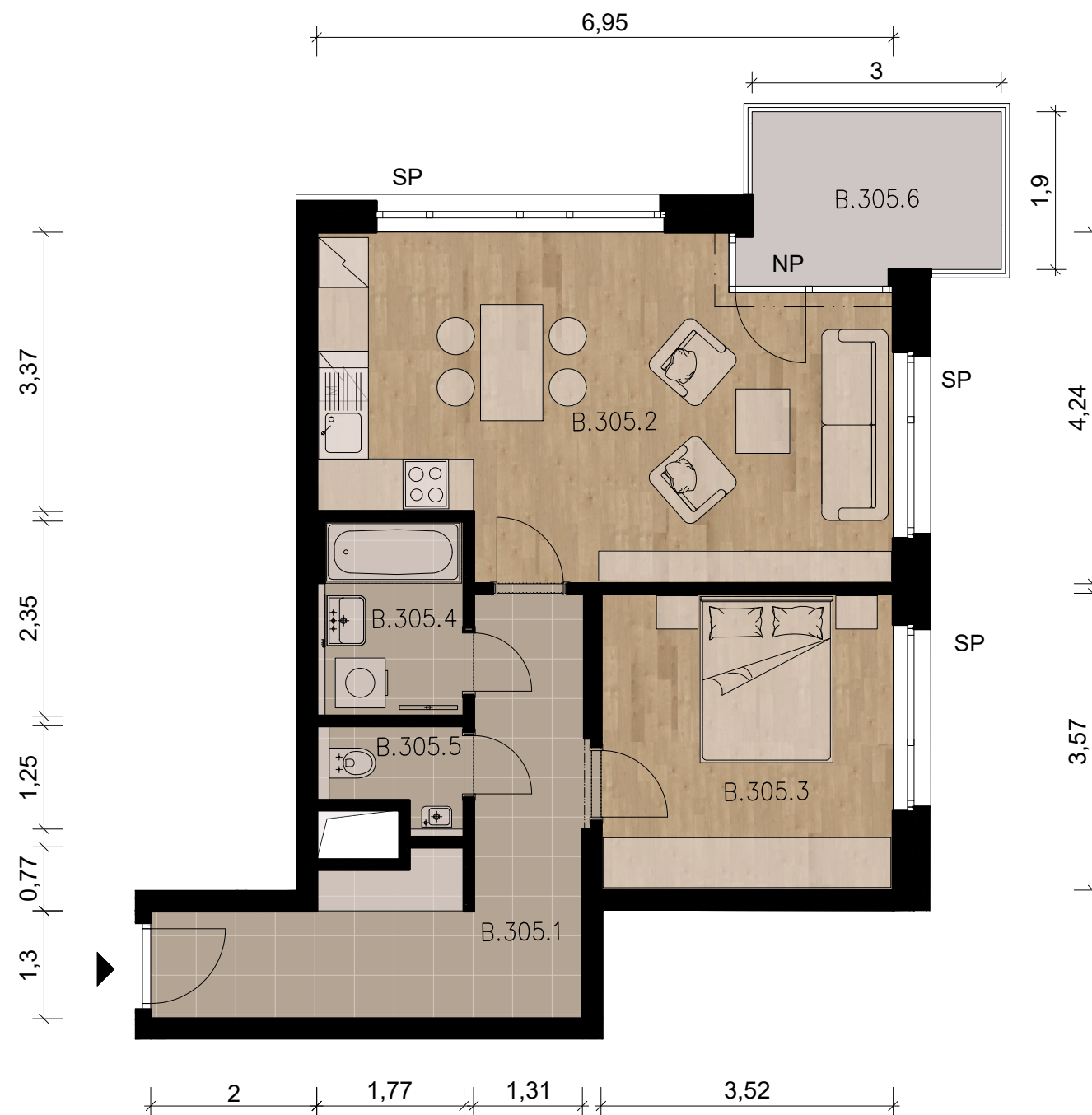
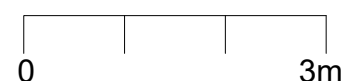
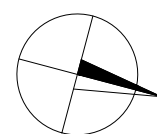


Schéma půdorysu bytu představuje předpokládané dispoziční řešení. Kuchyňská linka a nábytek nejsou součástí bytu. Veškeré zařízení je zobrazeno pouze pro názornost. Vybavení bytu specifikováno kvalitativním standardem. Změny oproti projektové dokumentaci jsou vyhrazeny. Kóty a vizualizace jsou pouze orientační. SP-standardní parapet (výška parapetu 63cm), NP-nízký parapet



[www.benkova-rezidence.cz](http://www.benkova-rezidence.cz)

Datum 30.06.2023  
Architekt Ing. arch. Jan Janoušek  
Projektová společnost VPÚ DECO PRAHA a.s.

[www.geosan-development.cz](http://www.geosan-development.cz)

101 00 Praha 10 - Michle  
U Plynárny 1533/73a  
TEL: 800 213 215

