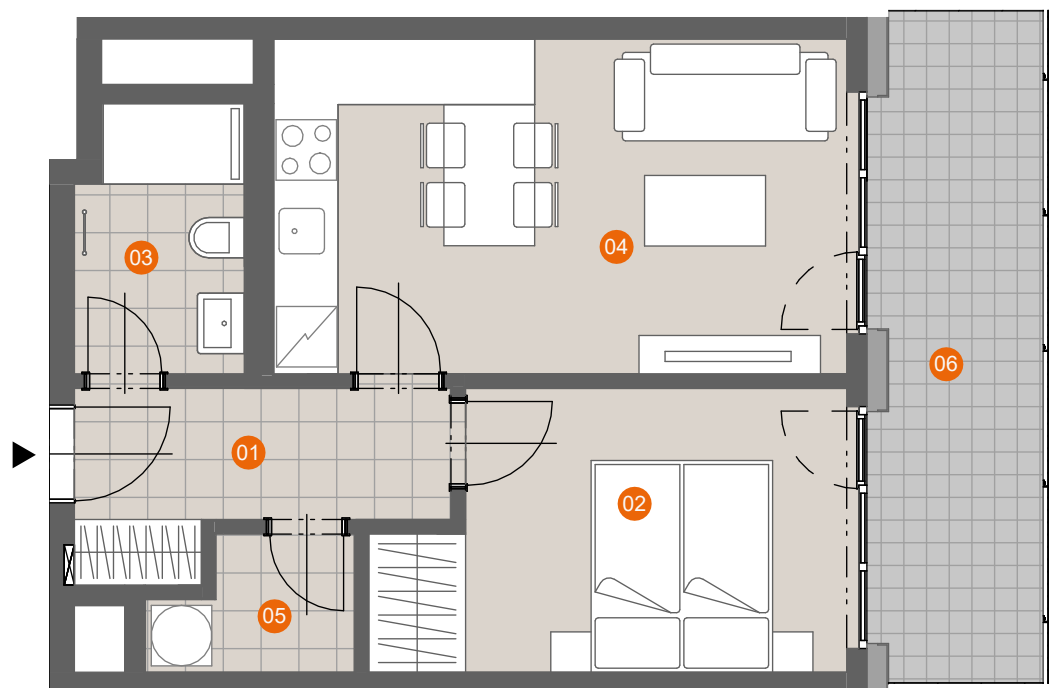


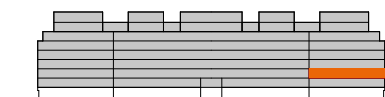
Byt C.3.05

Název místnosti	Plocha (m ²)
01 CHODBA	5,7
02 POKOJ	12,0
03 KOUPELNA+WC	4,3
04 OBÝVACÍ POKOJ+KK	18,9
05 KOMORA	2,4

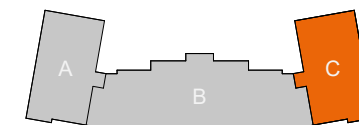
UŽITNÁ PLOCHA	43,2
PODLAHOVÁ PLOCHA	46,0
06 LODŽIE	10,2
CELKOVÁ VENKOVNÍ PLOCHA	10,2



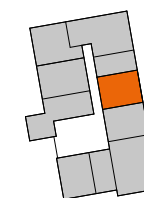
SITUACE



PODLAŽÍ



SEKCE



PLÁN PODLAŽÍ

ENERGETICKÁ NÁROČNOST

B

0 3m

Schéma půdorysu bytu představuje předpokládané dispoziční řešení. Kuchyňská linka a nábytek nejsou součástí bytu. Veškeré zařízení je zobrazeno pouze pro názornost. Vybavení bytu specifikováno kvalitativním standardem. Změny oproti prováděcí dokumentaci jsou vyhrazeny. Podlahová plocha je vypočtena dle nařízení vlády 366/2013 Sb.

www.petynka.restart.living

Atelier: CASUA, spol.s r.o.

Developer: GEOSAN DEVELOPMENT s.r.o.
U Plynárny 1533/73a
101 00 Praha 10 - Michle
tel.: 800 213 215
www.geosan-development.cz