

# Byt A.8.04

Název místnosti	Plocha (m <sup>2</sup> )
01 CHODBA	13,6
02 OBÝVACÍ POKOJ+KK	64,4
03 KOMORA	4,0
04 ŠATNA	4,5
05 KOUPELNA+WC	7,1

UŽITNÁ PLOCHA 8.NP	93,7
PODLAHOVÁ PLOCHA 8.NP	101,1

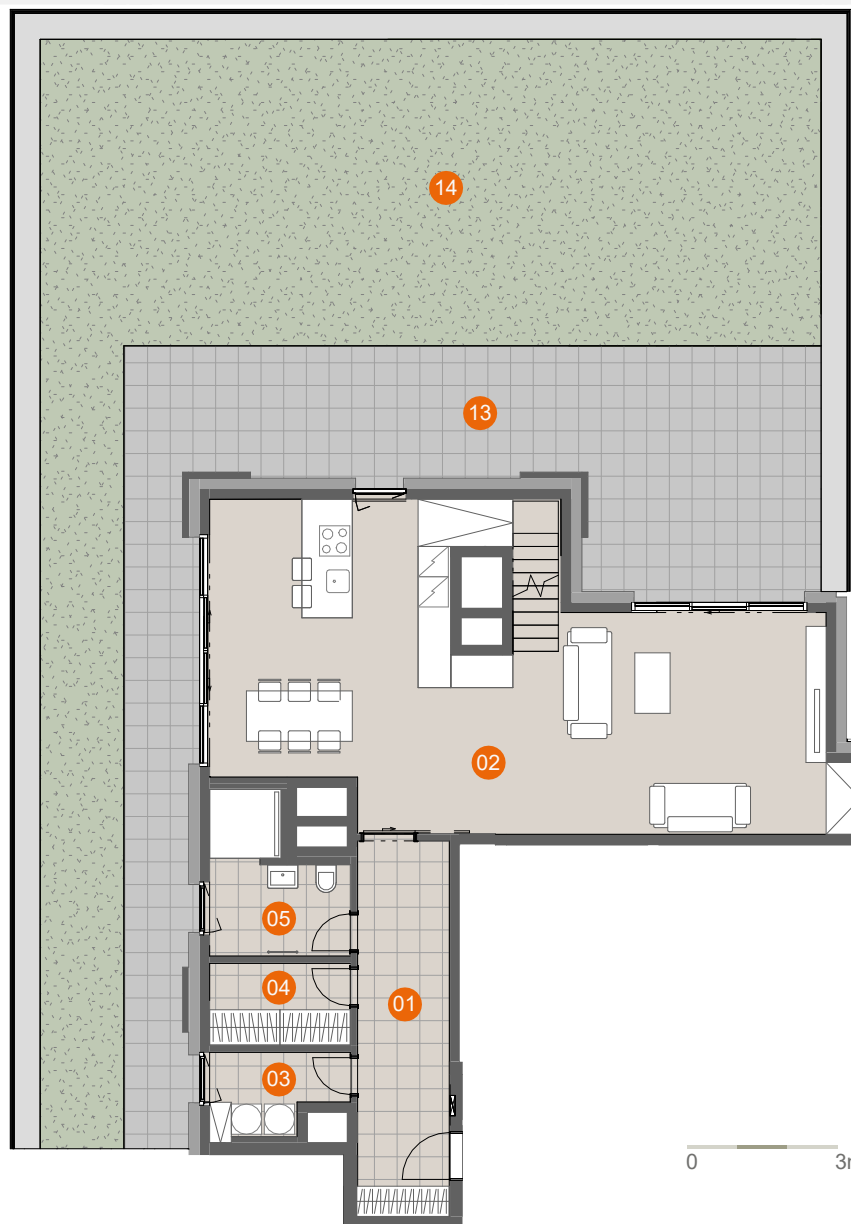
UŽITNÁ PLOCHA 8. + 9. NP	157,2
PODLAHOVÁ PLOCHA 8. + 9. NP	176,9

13 TERASA	65,9
14 OZELENĚNÁ TERASA	143,3

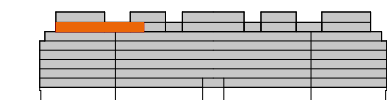
CELKOVÁ VENKOVNÍ PLOCHA 8. + 9. NP	214,1
------------------------------------	-------

ENERGETICKÁ NÁROČNOST

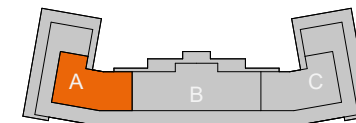
B



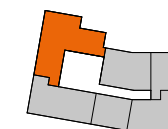
SITUACE



PODLAŽÍ



SEKCE / SECTION



PLÁN PODLAŽÍ

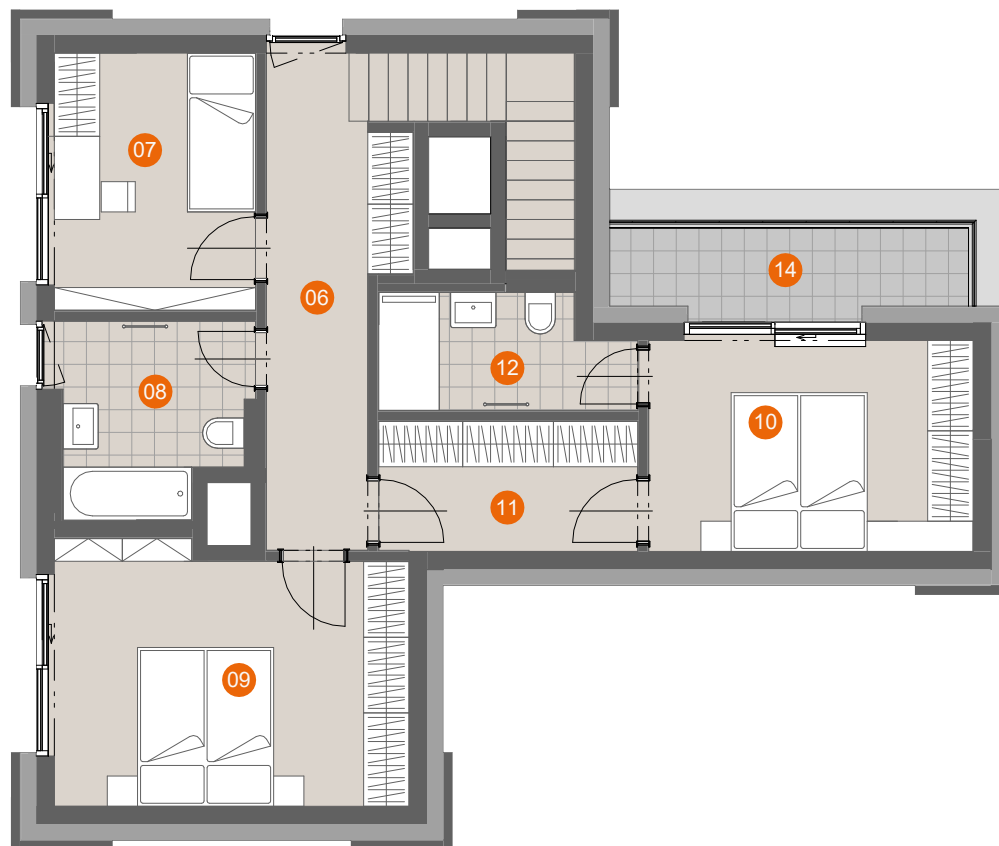
[www.petynka.restart.living](http://www.petynka.restart.living)

Atelier: CASUA, spol.s r.o.

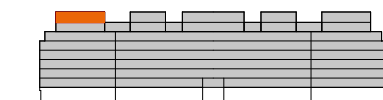
Developer: GEOSAN DEVELOPMENT s.r.o.  
U Plynárny 1533/73a  
101 00 Praha 10 - Michle  
tel.: 800 213 215  
[www.geosan-development.cz](http://www.geosan-development.cz)

## Byt A.8.04

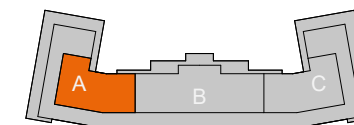
Název místnosti	Plocha (m <sup>2</sup> )
06 CHODBA	9,9
07 POKOJ	9,0
08 KOUPELNA+WC	6,1
09 POKOJ	15,7
10 LOŽNICE	12,0
11 ŠATNA	5,9
12 KOUPELNA+WC	4,8
<hr/>	
UŽITNÁ PLOCHA 9.NP	63,5
PODLAHOVÁ PLOCHA 9.NP	75,8
<hr/>	
14 TERASA	4,9
<hr/>	
CELKOVÁ VENKOVNÍ PLOCHA 9.NP	4,9



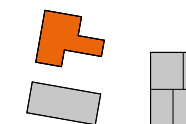
SITUACE



PODLAŽÍ



SEKCE / SECTION



PLÁN PODLAŽÍ

ENERGETICKÁ NÁROČNOST

**B**

0 3m

Schéma půdorysu bytu představuje předpokládané dispoziční řešení. Kuchyňská linka a nábytek nejsou součástí bytu. Veškeré zařízení je zobrazeno pouze pro názornost. Vybavení bytu specifikováno kvalitativním standardem. Změny oproti prováděcí dokumentaci jsou vyhrazeny. Podlahová plocha je vypočtena dle nařízení vlády 366/2013 Sb.

[www.petynka.restart.living](http://www.petynka.restart.living)

Atelier: CASUA, spol.s r.o.

Developer: GEOSAN DEVELOPMENT s.r.o.  
U Plynárny 1533/73a  
101 00 Praha 10 - Michle  
tel.: 800 213 215  
[www.geosan-development.cz](http://www.geosan-development.cz)