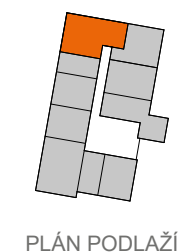
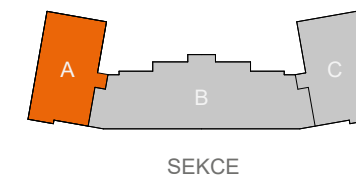
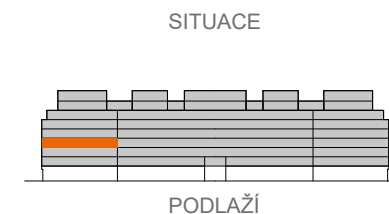
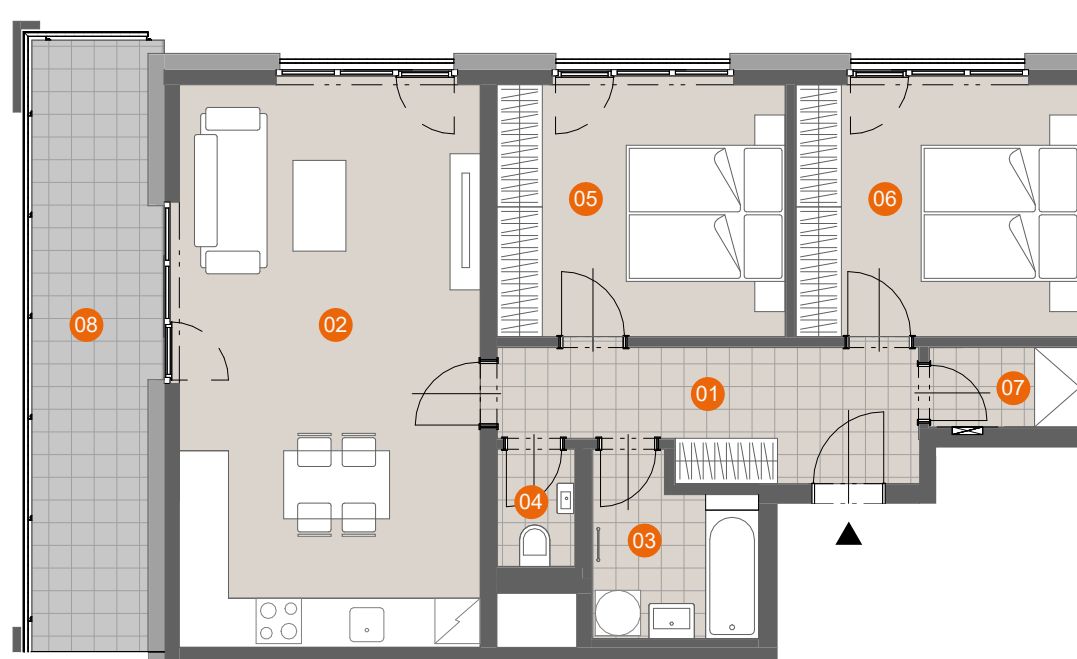


# Byt A.4.07

Název místnosti	Plocha (m <sup>2</sup> )
01 CHODBA	8,6
02 OBÝVACÍ POKOJ+KK	29,6
03 KOUPELNA	4,6
04 WC	1,6
05 POKOJ	12,7
06 POKOJ	12,5
07 KOMORA	2,1
<hr/>	
UŽITNÁ PLOCHA	71,7
PODLAHOVÁ PLOCHA	76,9
<hr/>	
08 LODŽIE	12,5
<hr/>	
CELKOVÁ VENKOVNÍ PLOCHA	12,5



ENERGETICKÁ NÁROČNOST

B

0 3m

Schéma půdorysu bytu představuje předpokládané dispoziční řešení. Kuchyňská linka a nábytek nejsou součástí bytu. Veškeré zařízení je zobrazeno pouze pro názornost. Vybavení bytu specifikováno kvalitativním standardem. Změny oproti prováděcí dokumentaci jsou vyhrazeny. Podlahová plocha je vypočtena dle nařízení vlády 366/2013 Sb.

[www.petynka.restart.living](http://www.petynka.restart.living)

Atelier: CASUA, spol.s r.o.

Developer: GEOSAN DEVELOPMENT s.r.o.  
U Plynárny 1533/73a  
101 00 Praha 10 - Michle  
tel.: 800 213 215  
[www.geosan-development.cz](http://www.geosan-development.cz)