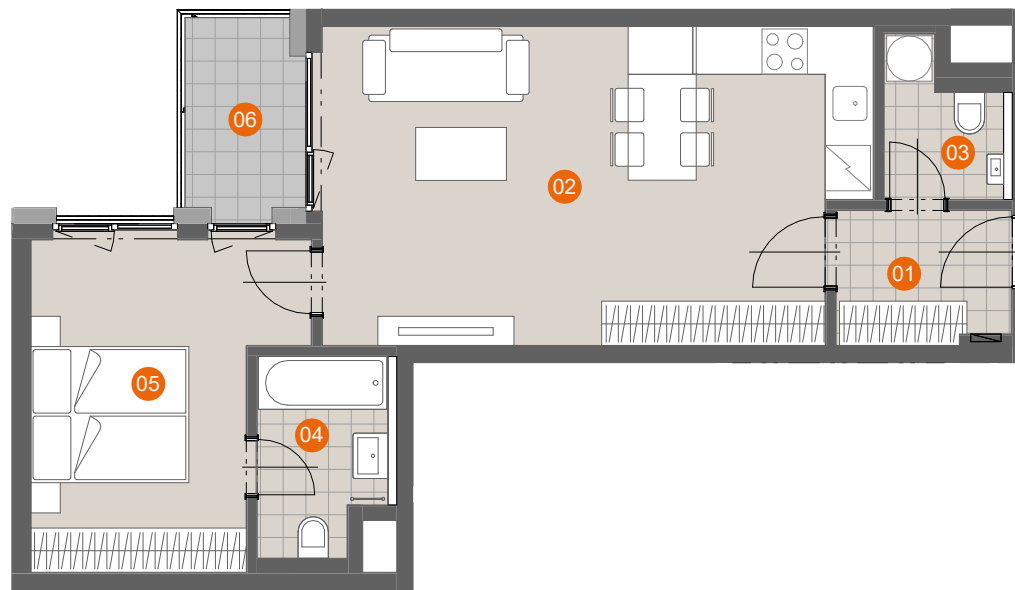


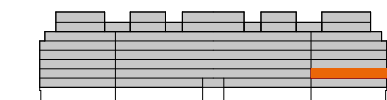
# Nebytová jednotka C.3.10

Název místnosti	Plocha (m <sup>2</sup> )
01 CHODBA	4,0
02 OBÝVACÍ POKOJ+KK	29,5
03 WC	2,8
04 KOUPELNA+WC	4,2
05 LOŽNICE	13,7

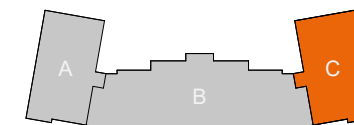
UŽITNÁ PLOCHA	54,2
PODLAHOVÁ PLOCHA	56,6
06 BALKON	3,5
CELKOVÁ VENKOVNÍ PLOCHA	3,5



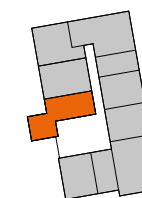
SITUACE



PODLAŽÍ



SEKCE



PLÁN PODLAŽÍ

ENERGETICKÁ NÁROČNOST

0 3m

Schéma půdorysu bytu představuje předpokládané dispoziční řešení. Kuchyňská linka a nábytek nejsou součástí bytu. Veškeré zařízení je zobrazeno pouze pro názornost. Vybavení bytu specifikováno kvalitativním standardem. Změny oproti prováděcí dokumentaci jsou vyhrzeny. Podlahová plocha je vypočtena dle nařízení vlády 366/2013 Sb.

[www.petynka.restart.living](http://www.petynka.restart.living)

Atelier: CASUA, spol.s r.o.

Developer: GEOSAN DEVELOPMENT s.r.o.  
U Plynárny 1533/73a  
101 00 Praha 10 - Michle  
tel.: 800 213 215  
[www.geosan-development.cz](http://www.geosan-development.cz)