

Byt C.8.04

Název místnosti Plocha (m²)

01	CHODBA	9,3
02	OBÝVACÍ POKOJ+KK	52,6
03	WC	3,6
04	ŠATNA	5,3

UŽITNÁ PLOCHA 8.NP 70,7

PODLAHOVÁ PLOCHA 8.NP 74,2

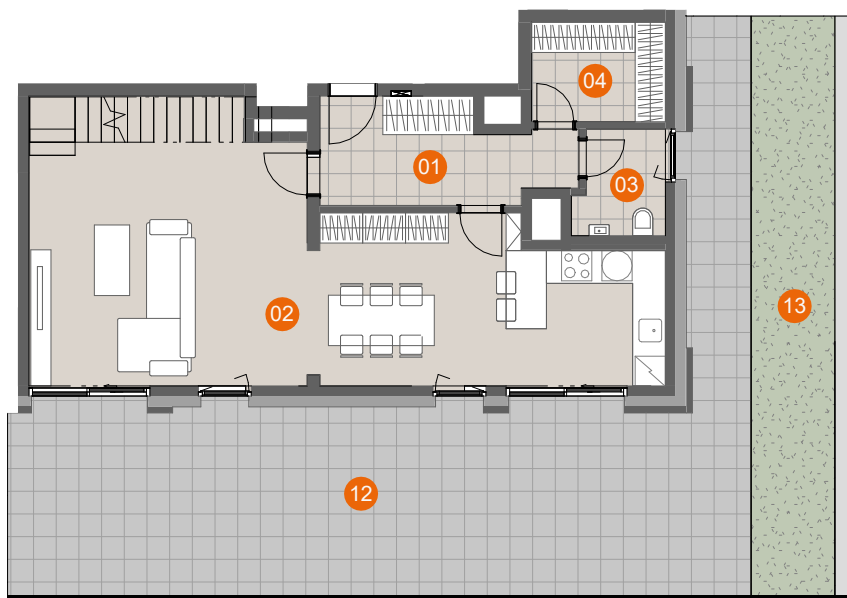
UŽITNÁ PLOCHA 8. + 9. NP 135,6

PODLAHOVÁ PLOCHA 8. + 9. NP 149,4

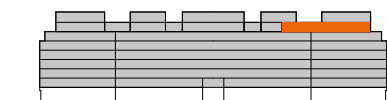
12 TERASA 64,6

13 OZELENĚNÁ TERASA 25,0

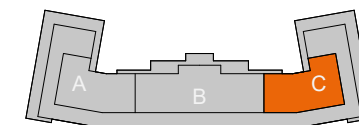
CELKOVÁ VENKOVNÍ PLOCHA 8. + 9. NP 110,4



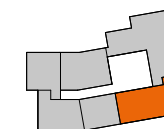
SITUACE



PODLAŽÍ



SEKCE / SECTION



PLÁN PODLAŽÍ

ENERGETICKÁ NÁROČNOST



Schéma půdorysu bytu představuje předpokládané dispoziční řešení. Kuchyňská linka a nábytek nejsou součástí bytu. Veškeré zařízení je zobrazeno pouze pro názornost. Vybavení bytu specifikováno kvalitativním standardem. Změny oproti prováděcí dokumentaci jsou vyhrazeny. Podlahová plocha je vypočtena dle nařízení vlády 366/2013 Sb.

www.petynka.restart.living

Atelier: CASUA, spol.s r.o.

Developer: GEOSAN DEVELOPMENT s.r.o.
U Plynárny 1533/73a
101 00 Praha 10 - Michle
tel.: 800 213 215
www.geosan-development.cz



Byt C.8.04

Název místnosti	Plocha (m ²)
-----------------	--------------------------

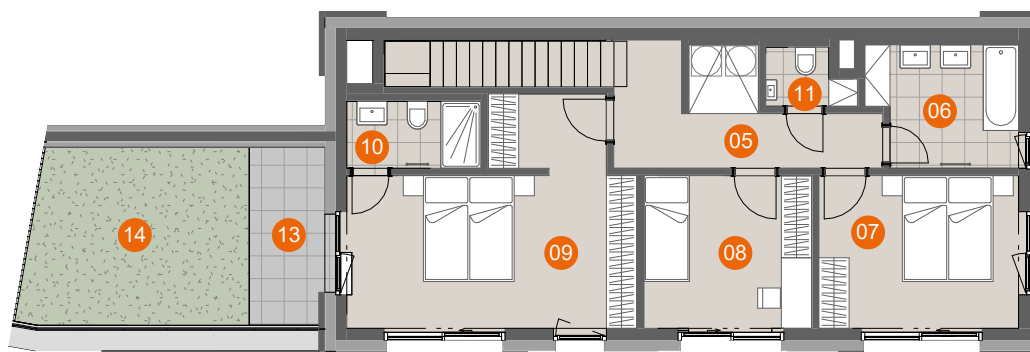
05 CHODBA	9,6
06 KOUPELNA	6,9
07 POKOJ	12,0
08 POKOJ	10,1
09 LOŽNICE	21,0
10 KOUPELNA+WC	3,5
11 WC	1,8

UŽITNÁ PLOCHA 9.NP	64,9
--------------------	------

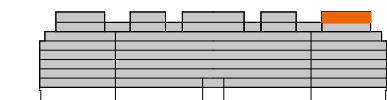
PODLAHOVÁ PLOCHA 9.NP	75,1
-----------------------	------

13 TERASA	5,2
14 OZELENĚNÁ TERASA	15,6

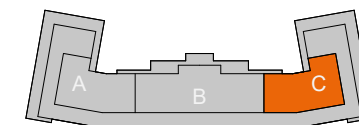
CELKOVÁ VENKOVNÍ PLOCHA 9.NP	20,8
------------------------------	------



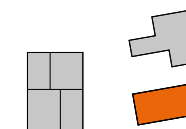
SITUACE



PODLAŽÍ



SEKCE / SECTION



PLÁN PODLAŽÍ

ENERGETICKÁ NÁROČNOST

B

0 3m

Schéma půdorysu bytu představuje předpokládané dispoziční řešení. Kuchyňská linka a nábytek nejsou součástí bytu. Veškeré zařízení je zobrazeno pouze pro názornost. Vybavení bytu specifikováno kvalitativním standardem. Změny oproti prováděcí dokumentaci jsou vyhrazeny. Podlahová plocha je vypočtena dle nařízení vlády 366/2013 Sb.

www.petynka.restart.living

Atelier: CASUA, spol.s r.o.

Developer: GEOSAN DEVELOPMENT s.r.o.
U Plynárny 1533/73a
101 00 Praha 10 - Michle
tel.: 800 213 215
www.geosan-development.cz