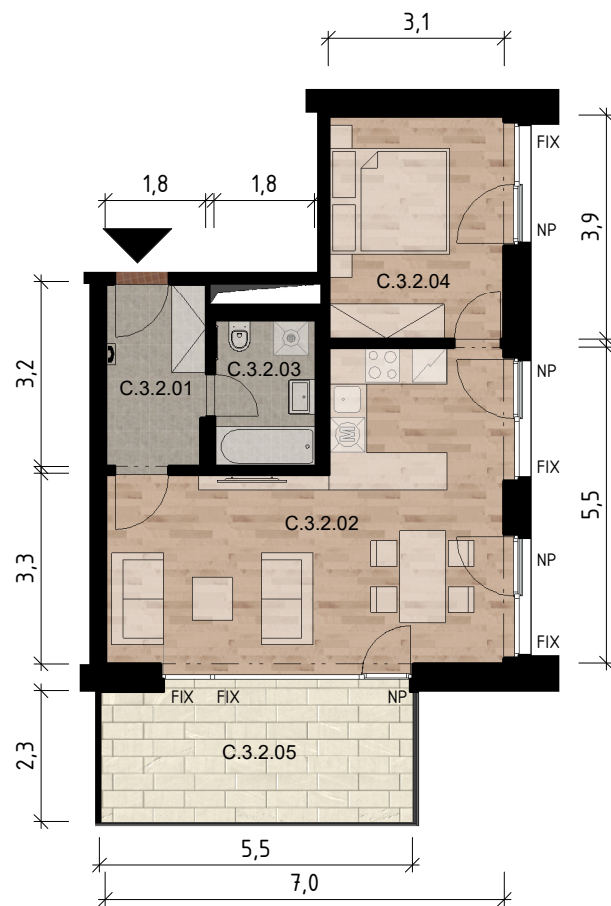




# NEKLANKA II rezidence



## C.3.2

2+kk

3NP

Č.	Místnost	Plocha m <sup>2</sup>
C.3.2.01	CHODBA	5,5
C.3.2.02	OBÝVACÍ POKOJ+KK	31,3
C.3.2.03	KOUPELNA	4,6
C.3.2.04	LOŽNICE	12,2
Užitná plocha:		53,6
Podlahová plocha dle OZ		57,3
C.3.2.05	BALKON	13,4

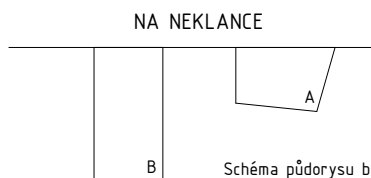


Schéma půdorysu bytu představuje předpokládané dispoziční řešení. Kuchyňská linka a nábytek nejsou součástí bytu. Veškeré zařízení je zobrazeno pouze pro názornost. Vybavení bytu specifikováno kvalitativním standardem. Změny oproti prováděcí dokumentaci jsou vyhrazeny. Kóty a vizualizace jsou pouze orientační. FIX - neotevíravá okna, NP - nízký parapet, ☎ - domácí telefon.

[www.rezidence-neklanka.cz](http://www.rezidence-neklanka.cz)  
Datum 23/07/2020  
Architekt Ing.Arch. Oleg Haman  
Atelier CASUA spol., s.r.o.

[www.geosan-development.cz](http://www.geosan-development.cz)  
101 00 Praha 10 - Michle  
U Plynárny 1533/73a  
TEL.: 800 213 215

 BRG Kappa  
**geosan**