

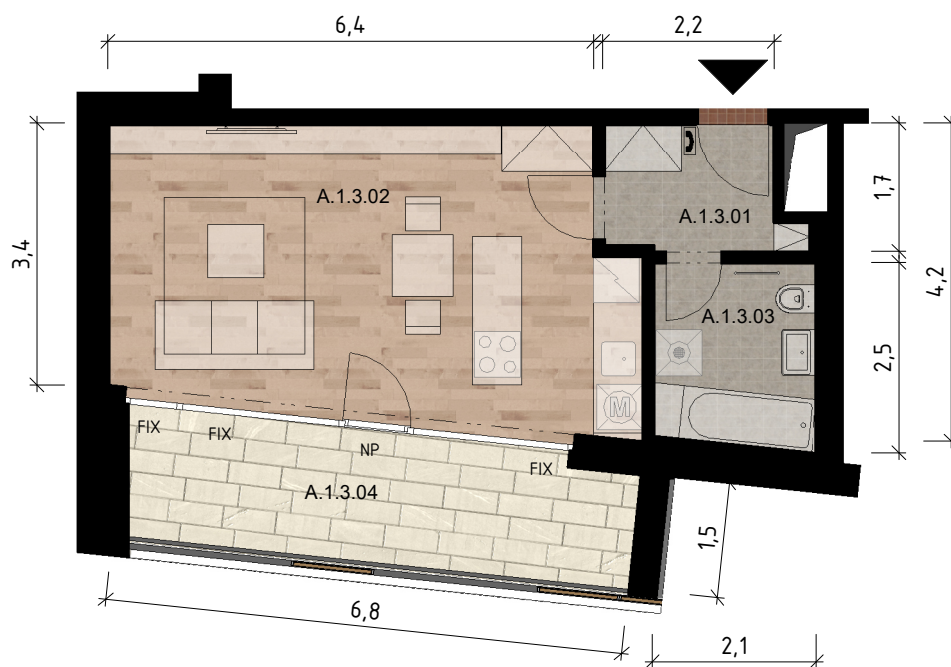


NEKLANKA II rezidence

A.1.3

1+kk

1NP



č.	Místnost	Plocha m2
A.1.3.01	CHODBA	4,0
A.1.3.02	OBÝVACÍ POKOJ+KK	26,2
A.1.3.03	KOUPELNA	5,1
Užitná plocha:		35,3
Podlahová plocha dle OZ		37,8
A.1.3.04	LODŽIE	11,4

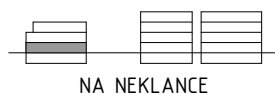
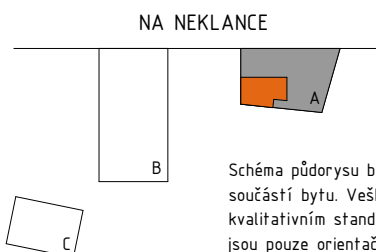


Schéma půdorysu bytu představuje předpokládané dispoziční řešení. Kuchyňská linka a nábytek nejsou součástí bytu. Veškeré zařízení je zobrazeno pouze pro názornost. Vybavení bytu specifikováno kvalitativním standardem. Změny oproti prováděcí dokumentaci jsou vyhrazeny. Kóty a vizualizace jsou pouze orientační. FIX - neotevíravá okna, NP/VP - nízký/vysoký parapet, ☎ - domácí telefon.

www.rezidence-neklanka.cz
Datum 23/07/2020
Architekt Ing.Arch. Oleg Haman
Atelier CASUA spol., s.r.o.

www.geosan-development.cz
101 00 Praha 10 - Michle
U Plynárny 1533/73a
TEL.: 800 213 215



 BRG Kappa
geosan