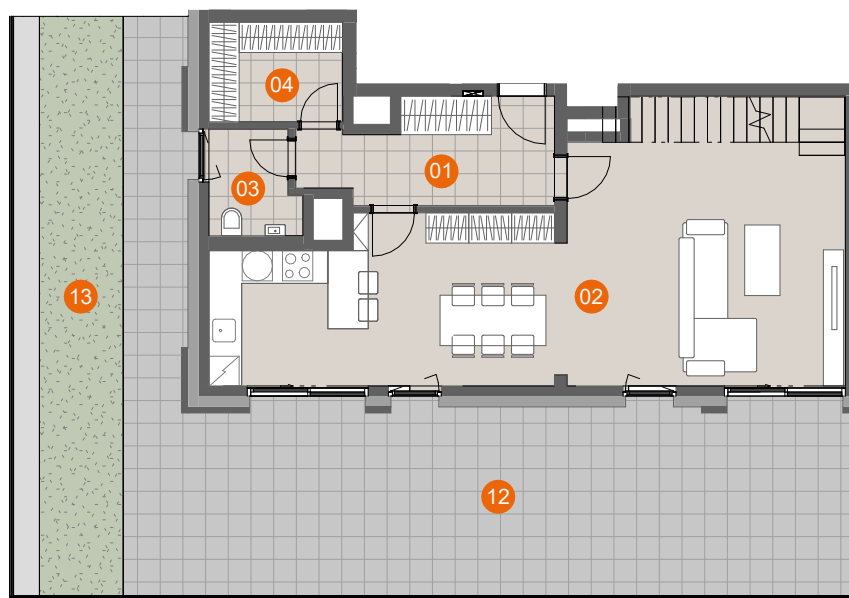
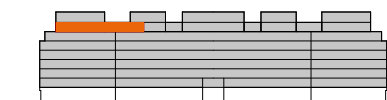


## Byt A.8.03

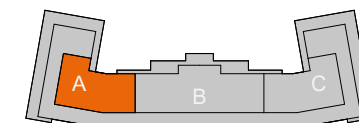
Název místnosti	Plocha (m <sup>2</sup> )
01 CHODBA	9,3
02 OBÝVACÍ POKOJ+KK	52,6
03 WC	3,6
04 ŠATNA	5,3
<hr/>	
UŽITNÁ PLOCHA 8.NP	70,7
PODLAHOVÁ PLOCHA 8.NP	74,2
<hr/>	
UŽITNÁ PLOCHA 8. + 9. NP	135,7
PODLAHOVÁ PLOCHA 8. + 9. NP	149,4
<hr/>	
12 TERASA	64,6
13 OZELENĚNÁ TERASA	25,1
<hr/>	
CELKOVÁ VENKOVNÍ PLOCHA 8. + 9. NP	110,5



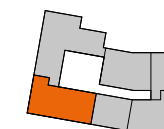
SITUACE



PODLAŽÍ



SEKCE / SECTION



PLÁN PODLAŽÍ

ENERGETICKÁ NÁROČNOST

**B**

0 3m

Schéma půdorysu bytu představuje předpokládané dispoziční řešení. Kuchyňská linka a nábytek nejsou součástí bytu. Veškeré zařízení je zobrazeno pouze pro názornost. Vybavení bytu specifikováno kvalitativním standardem. Změny oproti prováděcí dokumentaci jsou vyhrazeny. Podlahová plocha je vypočtena dle nařízení vlády 366/2013 Sb.

[www.petynka.restart.living](http://www.petynka.restart.living)

Atelier: CASUA, spol.s r.o.

Developer: GEOSAN DEVELOPMENT s.r.o.  
U Plynárny 1533/73a  
101 00 Praha 10 - Michle  
tel.: 800 213 215  
[www.geosan-development.cz](http://www.geosan-development.cz)

# Byt A.8.03

Název místnosti	Plocha (m <sup>2</sup> )
-----------------	--------------------------

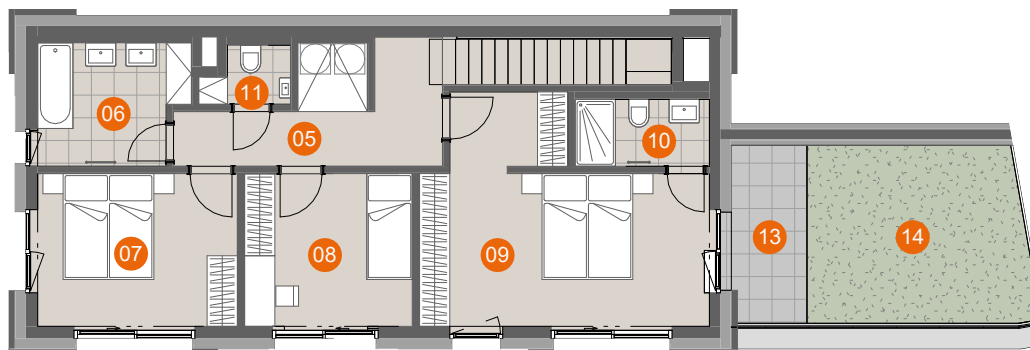
05 CHODBA	9,7
06 KOUPELNA	6,9
07 POKOJ	12,0
08 POKOJ	10,1
09 LOŽNICE	21,0
10 KOUPELNA+WC	3,5
11 WC	1,8

UŽITNÁ PLOCHA 9.NP	64,9
--------------------	------

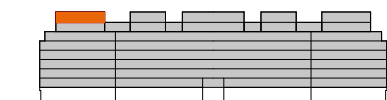
PODLAHOVÁ PLOCHA 9.NP	75,1
-----------------------	------

13 TERASA	5,3
14 OZELENĚNÁ TERASA	15,5

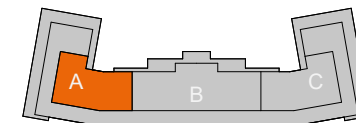
CELKOVÁ VENKOVNÍ PLOCHA 9.NP	20,8
------------------------------	------



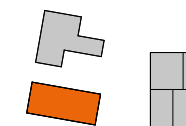
SITUACE



PODLAŽÍ



SEKCE / SECTION



PLÁN PODLAŽÍ

ENERGETICKÁ NÁROČNOST

**B**

0 3m

Schéma půdorysu bytu představuje předpokládané dispoziční řešení. Kuchyňská linka a nábytek nejsou součástí bytu. Veškeré zařízení je zobrazeno pouze pro názornost. Vybavení bytu specifikováno kvalitativním standardem. Změny oproti prováděcí dokumentaci jsou vyhrazeny. Podlahová plocha je vypočtena dle nařízení vlády 366/2013 Sb.

[www.petynka.restart.living](http://www.petynka.restart.living)

Atelier: CASUA, spol.s r.o.

Developer: GEOSAN DEVELOPMENT s.r.o.  
U Plynárny 1533/73a  
101 00 Praha 10 - Michle  
tel.: 800 213 215  
[www.geosan-development.cz](http://www.geosan-development.cz)