

**A.404**  
Byt 4+KK 4NP

Č.	Místnost	Plocha m <sup>2</sup>
A.404.1	Chodba	13,9
A.404.2	Obývací pokoj+KK	34,1
A.404.3	Ložnice	17
A.404.4	Pokoj	10,5
A.404.5	Pokoj	14
A.404.6	Koupelna	5,1
A.404.7	WC	1,6
Užitná plocha bytu 4+KK		95,9
Podlahová plocha dle OZ		101,3
A.404.8	Terasa	60,7

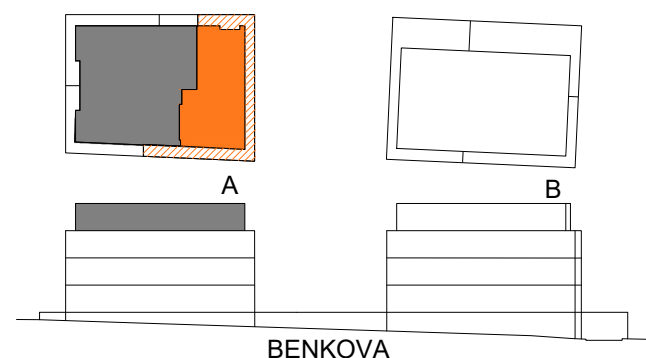
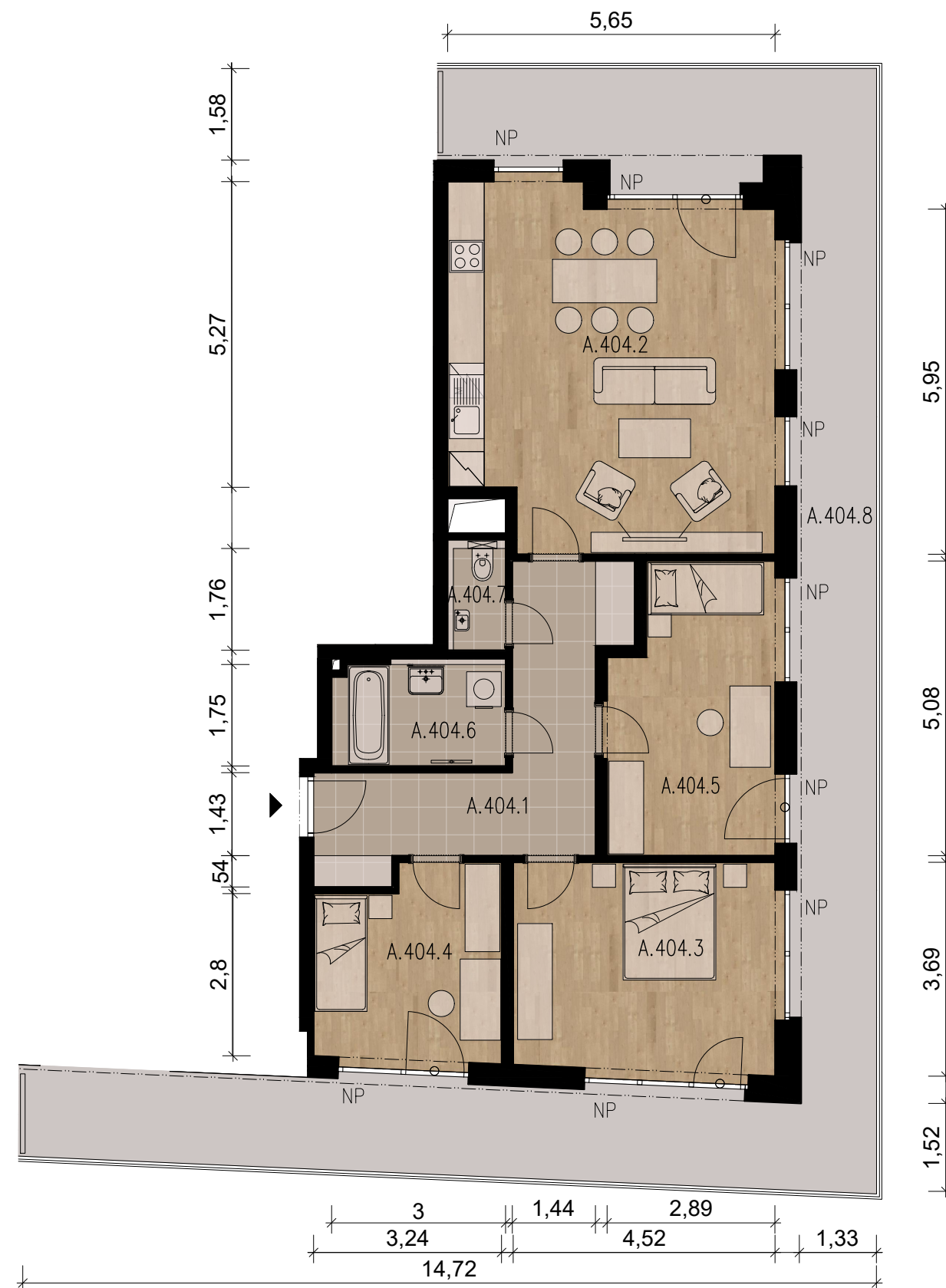
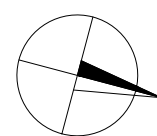


Schéma půdorysu bytu představuje předpokládané dispoziční řešení. Kuchyňská linka a nábytek nejsou součástí bytu. Veškeré zařízení je zobrazeno pouze pro názornost. Vybavení bytu specifikováno kvalitativním standardem. Změny oproti projektové dokumentaci jsou vyhrazeny. Kóty a vizualizace jsou pouze orientační. Byty ve 4. NP mají výškový rozdíl mezi podlahou bytu a výstupem na terasu. SP-standardní parapet (výška parapetu 63cm), NP-nízký parapet



[www.benkova-rezidence.cz](http://www.benkova-rezidence.cz)  
Datum 30.06.2023  
Architekt Ing. arch. Jan Janoušek  
Projektční společnost VPÚ DECO PRAHA a.s.

[www.geosan-development.cz](http://www.geosan-development.cz)  
101 00 Praha 10 - Michle  
U Plynárny 1533/73a  
TEL: 800 213 215

