

Byt C.7.03

Název místnosti Plocha (m²)

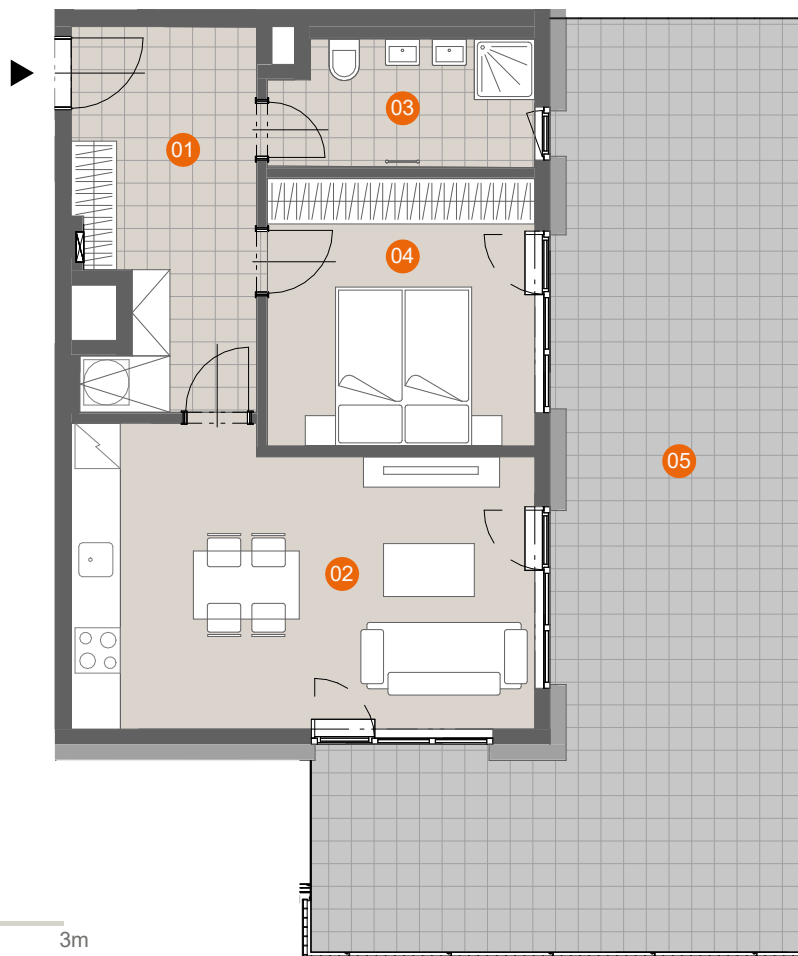
| | | |
|----|------------------|------|
| 01 | CHODBA | 11,4 |
| 02 | OBÝVACÍ POKOJ+KK | 23,2 |
| 03 | KOUPELNA+WC | 5,7 |
| 04 | LOŽNICE | 12,5 |

UŽITNÁ PLOCHA 52,7

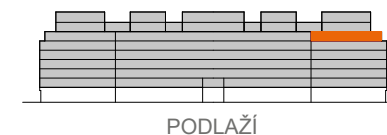
PODLAHOVÁ PLOCHA 55,5

05 TERASA 46,8

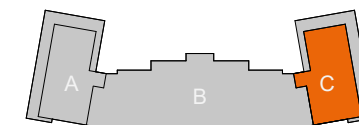
CELKOVÁ VENKOVNÍ PLOCHA 46,8



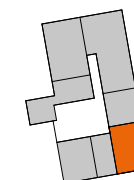
SITUACE



PODLAŽÍ



SEKCE



PLÁN PODLAŽÍ

ENERGETICKÁ NÁROČNOST

B

0 3m

Schéma půdorysu bytu představuje předpokládané dispoziční řešení. Kuchyňská linka a nábytek nejsou součástí bytu. Veškeré zařízení je zobrazeno pouze pro názornost. Vybavení bytu specifikováno kvalitativním standardem. Změny oproti prováděcí dokumentaci jsou vyhrazeny. Podlahová plocha je vypočtena dle nařízení vlády 366/2013 Sb.

www.petyнка.restart.living

Atelier: CASUA, spol.s r.o.

Developer: GEOSAN DEVELOPMENT s.r.o.
U Plynárny 1533/73a
101 00 Praha 10 - Michle
tel.: 800 213 215
www.geosan-development.cz