

Byt C.8.03

Název místnosti	Plocha (m ²)
01 CHODBA	13,6
02 OBÝVACÍ POKOJ+KK	64,4
03 KOMORA	4,0
04 ŠATNA	4,5
05 KOUPELNA+WC	7,1

UŽITNÁ PLOCHA 8.NP 93,7

PODLAHOVÁ PLOCHA 8.NP 101,1

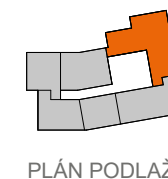
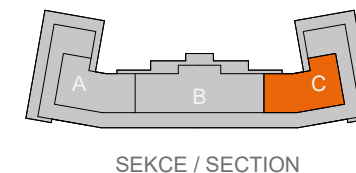
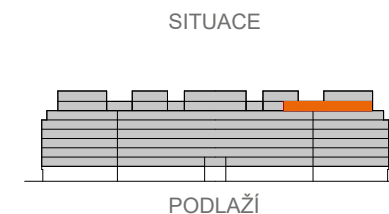
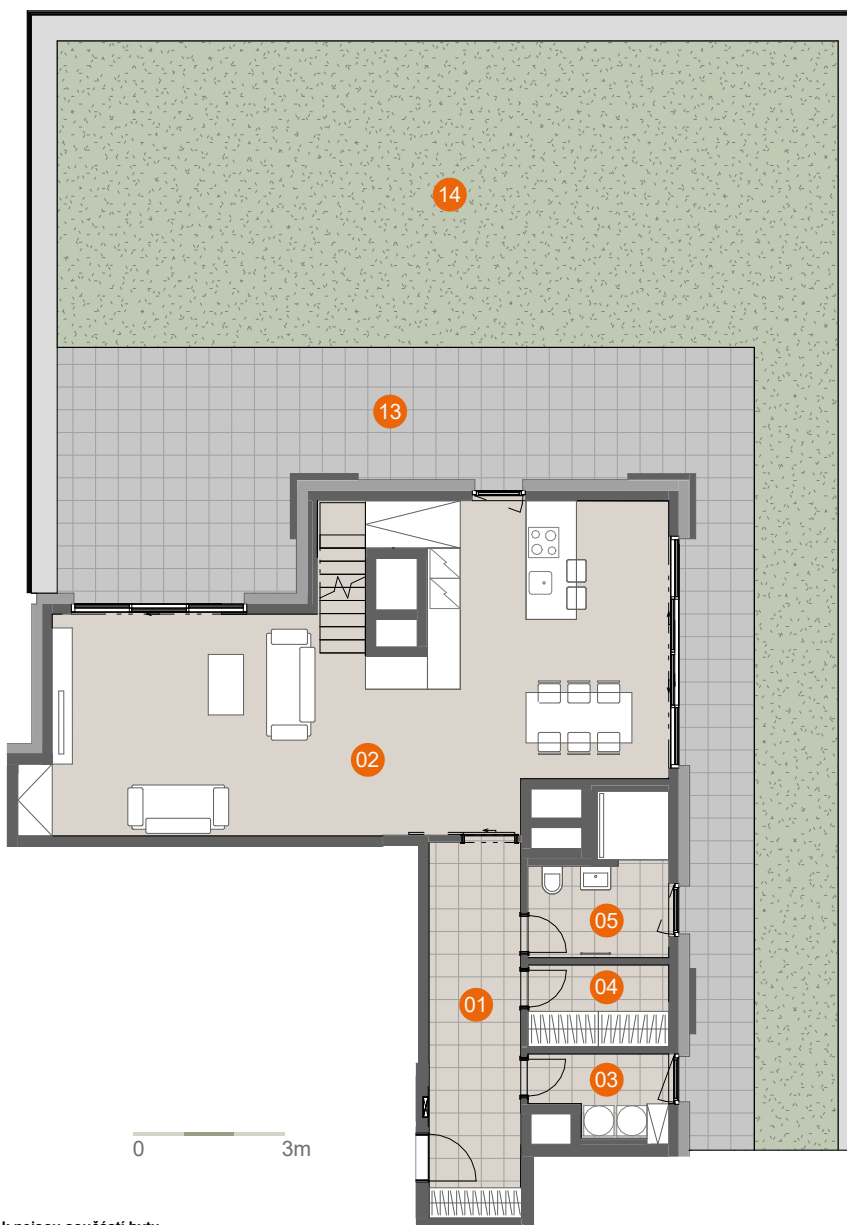
UŽITNÁ PLOCHA 8. + 9. NP 157,2

PODLAHOVÁ PLOCHA 8. + 9. NP 176,9

13 TERASA 65,8

14 OZELENĚNÁ TERASA 143,7

CELKOVÁ VENKOVNÍ PLOCHA 8. + 9. NP 214,4



ENERGETICKÁ NÁROČNOST

B

Schéma půdorysu bytu představuje předpokládané dispoziční řešení. Kuchyňská linka a nábytek nejsou součástí bytu. Veškeré zařízení je zobrazeno pouze pro názornost. Vybavení bytu specifikováno kvalitativním standardem. Změny oproti prováděcí dokumentaci jsou vyhrazeny. Podlahová plocha je vypočtena dle nařízení vlády 366/2013 Sb.

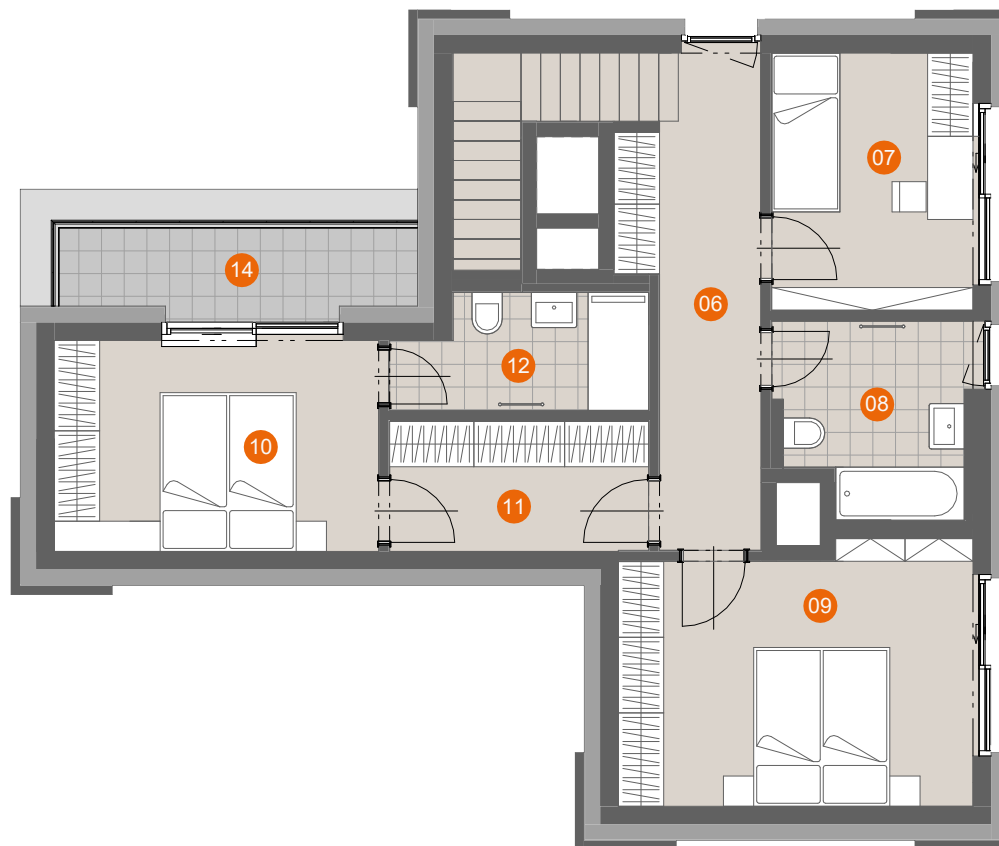
www.petynka.restart.living

Atelier: CASUA, spol.s r.o.

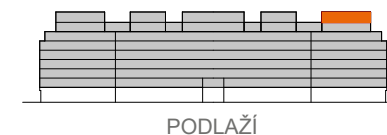
Developer: GEOSAN DEVELOPMENT s.r.o.
U Plynárny 1533/73a
101 00 Praha 10 - Michle
tel.: 800 213 215
www.geosan-development.cz

Byt C.8.03

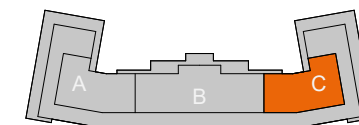
Název místnosti	Plocha (m ²)
06 CHODBA	9,9
07 POKOJ	9,0
08 KOUPELNA+WC	6,1
09 POKOJ	15,7
10 LOŽNICE	12,0
11 ŠATNA	5,9
12 KOUPELNA+WC	4,8
<hr/>	
UŽITNÁ PLOCHA 9.NP	63,5
PODLAHOVÁ PLOCHA 9.NP	75,8
<hr/>	
14 TERASA	4,9
<hr/>	
CELKOVÁ VENKOVNÍ PLOCHA 9.NP	4,9



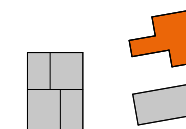
SITUACE



PODLAŽÍ



SEKCE / SECTION



PLÁN PODLAŽÍ

ENERGETICKÁ NÁROČNOST

B

0 3m

Schéma půdorysu bytu představuje předpokládané dispoziční řešení. Kuchyňská linka a nábytek nejsou součástí bytu. Veškeré zařízení je zobrazeno pouze pro názornost. Vybavení bytu specifikováno kvalitativním standardem. Změny oproti prováděcí dokumentaci jsou vyhrazeny. Podlahová plocha je vypočtena dle nařízení vlády 366/2013 Sb.

www.petynka.restart.living

Atelier: CASUA, spol.s r.o.

Developer: GEOSAN DEVELOPMENT s.r.o.
U Plynárny 1533/73a
101 00 Praha 10 - Michle
tel.: 800 213 215
www.geosan-development.cz