



## Byt B.6.06

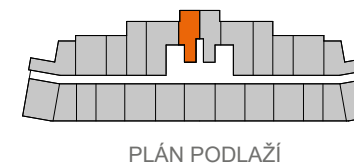
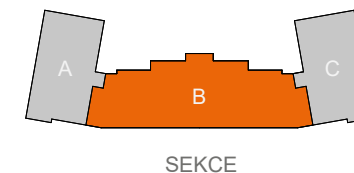
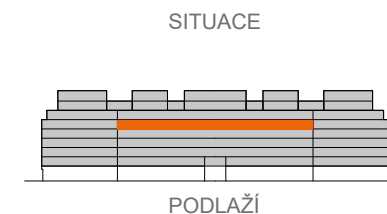
Název místnosti	Plocha (m <sup>2</sup> )
-----------------	--------------------------

01 CHODBA	3,8
02 OBÝVACÍ POKOJ+KK	24,6
03 KOUPELNA+WC	5,7

UŽITNÁ PLOCHA	34,1
---------------	------

PODLAHOVÁ PLOCHA	35,2
------------------	------

CELKOVÁ VENKOVNÍ PLOCHA	
-------------------------	--



ENERGETICKÁ NÁROČNOST

**B**

0 3m

Schéma půdorysu bytu představuje předpokládané dispoziční řešení. Kuchyňská linka a nábytek nejsou součástí bytu. Veškeré zařízení je zobrazeno pouze pro názornost. Vybavení bytu specifikováno kvalitativním standardem. Změny oproti prováděcí dokumentaci jsou vyhrazeny. Podlahová plocha je vypočtena dle nařízení vlády 366/2013 Sb.

[www.petynka.restart.living](http://www.petynka.restart.living)

Atelier: CASUA, spol.s r.o.

Developer: GEOSAN DEVELOPMENT s.r.o.  
U Plynárny 1533/73a  
101 00 Praha 10 - Michle  
tel.: 800 213 215  
[www.geosan-development.cz](http://www.geosan-development.cz)