

Byt B.4.15

Název místnosti Plocha (m²)

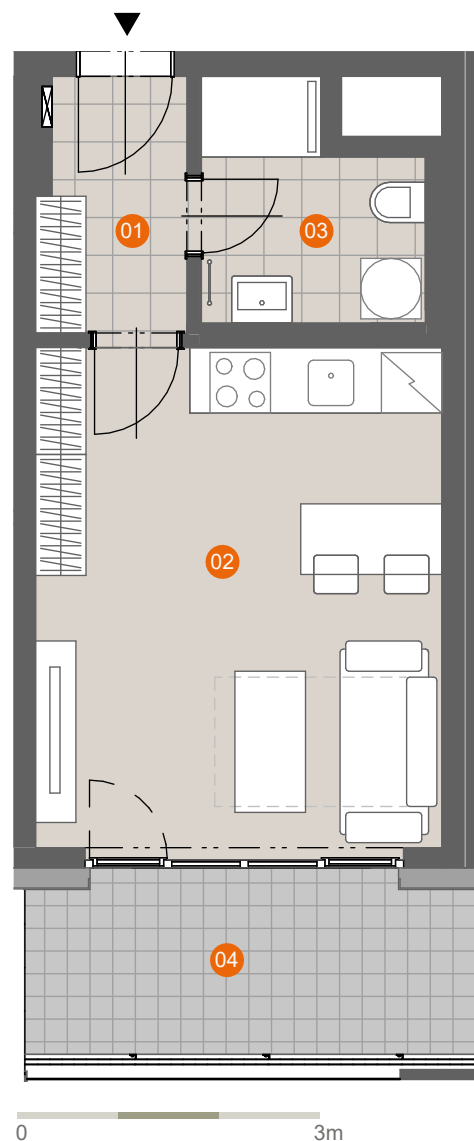
01 CHODBA	3,6
02 OBÝVACÍ POKOJ+KK	20,0
03 KOUPELNA+WC	4,6

UŽITNÁ PLOCHA 28,2

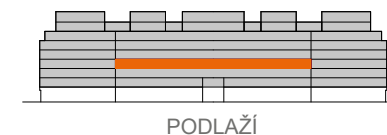
PODLAHOVÁ PLOCHA 29,9

04 LODŽIE	7,5
-----------	-----

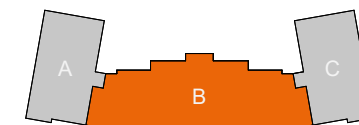
CELKOVÁ VENKOVNÍ PLOCHA 7,5



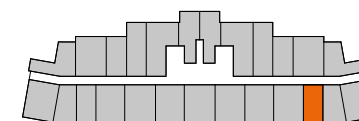
SITUACE



PODLAŽÍ



SEKCE



PLÁN PODLAŽÍ

ENERGETICKÁ NÁROČNOST

B

Schéma půdorysu bytu představuje předpokládané dispoziční řešení. Kuchyňská linka a nábytek nejsou součástí bytu. Veškeré zařízení je zobrazeno pouze pro názornost. Vybavení bytu specifikováno kvalitativním standardem. Změny oproti prováděcí dokumentaci jsou vyhrazeny. Podlahová plocha je vypočtena dle nařízení vlády 366/2013 Sb.

www.petynka.restart.living

Atelier: CASUA, spol.s r.o.

Developer: GEOSAN DEVELOPMENT s.r.o.
U Plynárny 1533/73a
101 00 Praha 10 - Michle
tel.: 800 213 215
www.geosan-development.cz