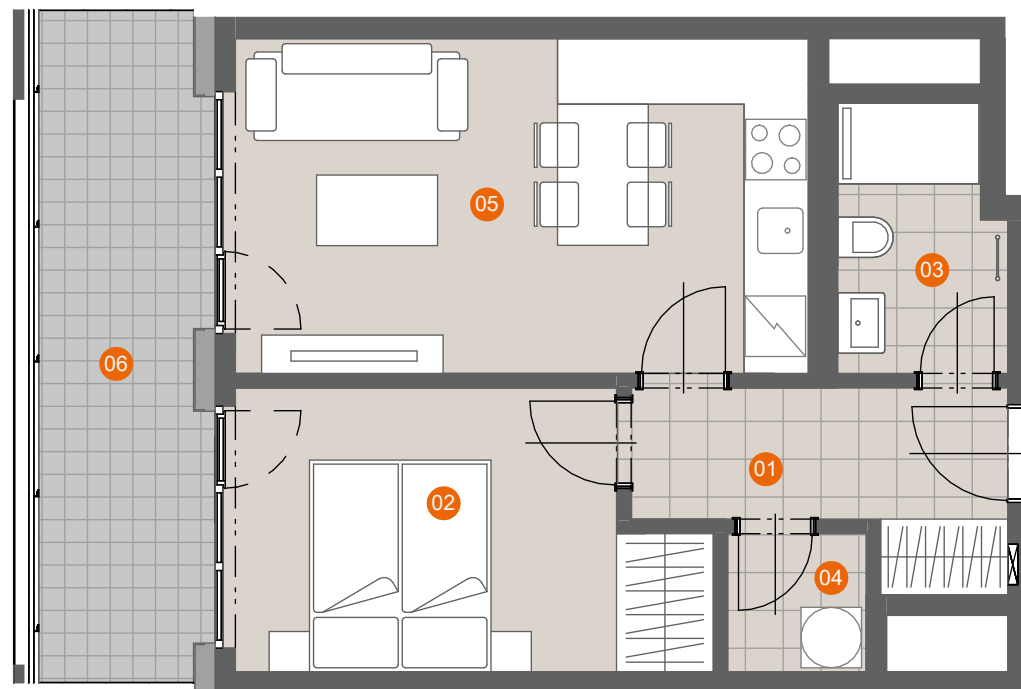


Byt A.3.05

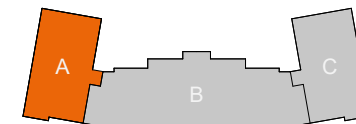
Název místnosti	Plocha (m ²)
01 CHODBA	5,8
02 POKOJ	12,0
03 KOUPELNA+WC	4,2
04 KOMORA	1,9
05 OBÝVACÍ POKOJ+KK	18,9
<hr/>	
UŽITNÁ PLOCHA	42,7
PODLAHOVÁ PLOCHA	45,5
<hr/>	
06 LODŽIE	10,2
<hr/>	
CELKOVÁ VENKOVNÍ PLOCHA	10,2



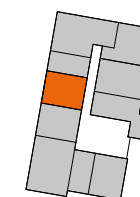
SITUACE



PODLAŽÍ



SEKCE



PLÁN PODLAŽÍ

ENERGETICKÁ NÁROČNOST

B



Schéma půdorysu bytu představuje předpokládané dispoziční řešení. Kuchyňská linka a nábytek nejsou součástí bytu. Veškeré zařízení je zobrazeno pouze pro názornost. Vybavení bytu specifikováno kvalitativním standardem. Změny oproti prováděcí dokumentaci jsou vyhrazeny. Podlahová plocha je vypočtena dle nařízení vlády 366/2013 Sb.

www.petynka.restart.living

Atelier: CASUA, spol.s r.o.

Developer: GEOSAN DEVELOPMENT s.r.o.
U Plynárny 1533/73a
101 00 Praha 10 - Michle
tel.: 800 213 215
www.geosan-development.cz