

Byt B.8.03

Název místnosti	Plocha (m ²)
-----------------	--------------------------

01 CHODBA	11,1
02 OBÝVACÍ POKOJ+KK	31,0
03 WC	2,3

UŽITNÁ PLOCHA 8.NP	44,4
--------------------	------

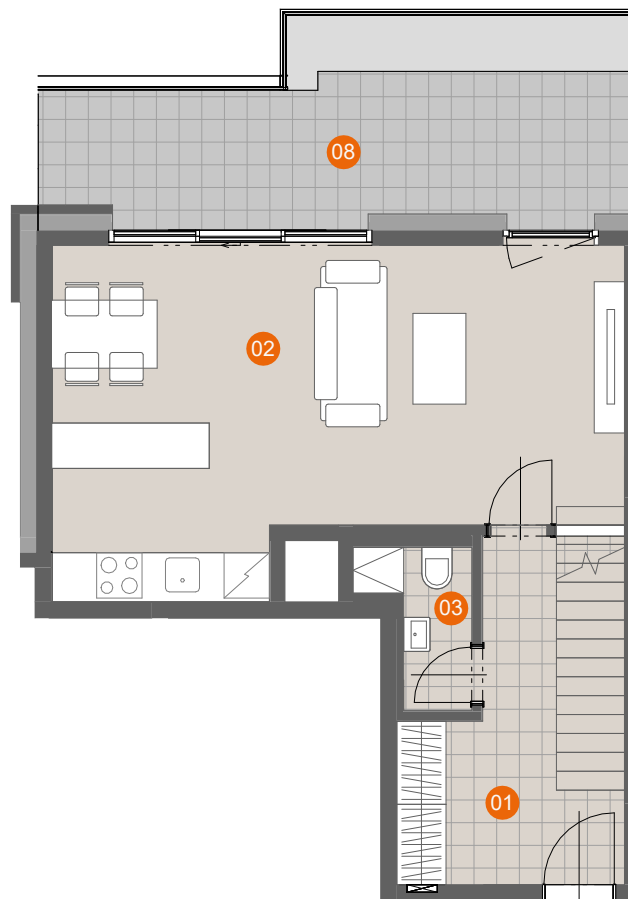
PODLAHOVÁ PLOCHA 8.NP	45,9
-----------------------	------

UŽITNÁ PLOCHA 8. + 9. NP	82,1
--------------------------	------

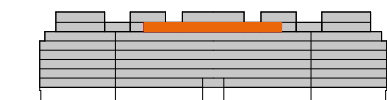
PODLAHOVÁ PLOCHA 8. + 9. NP	91,2
-----------------------------	------

08 TERASA	17,0
-----------	------

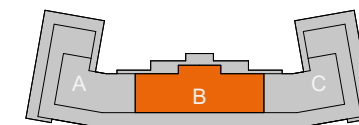
CELKOVÁ VENKOVNÍ PLOCHA 8. + 9. NP	17,0
------------------------------------	------



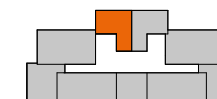
SITUACE



PODLAŽÍ



SEKCE / SECTION



PLÁN PODLAŽÍ

ENERGETICKÁ NÁROČNOST

B

0 3m

Schéma půdorysu bytu představuje předpokládané dispoziční řešení. Kuchyňská linka a nábytek nejsou součástí bytu. Veškeré zařízení je zobrazeno pouze pro názornost. Vybavení bytu specifikováno kvalitativním standardem. Změny oproti prováděcí dokumentaci jsou vyhrazeny. Podlahová plocha je vypočtena dle nařízení vlády 366/2013 Sb.

www.petynka.restart.living

Atelier: CASUA, spol.s r.o.

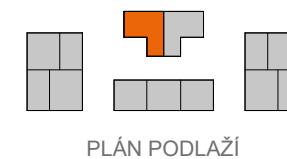
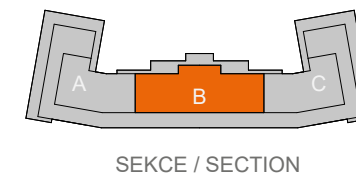
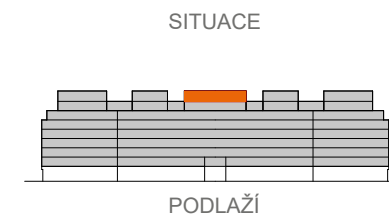
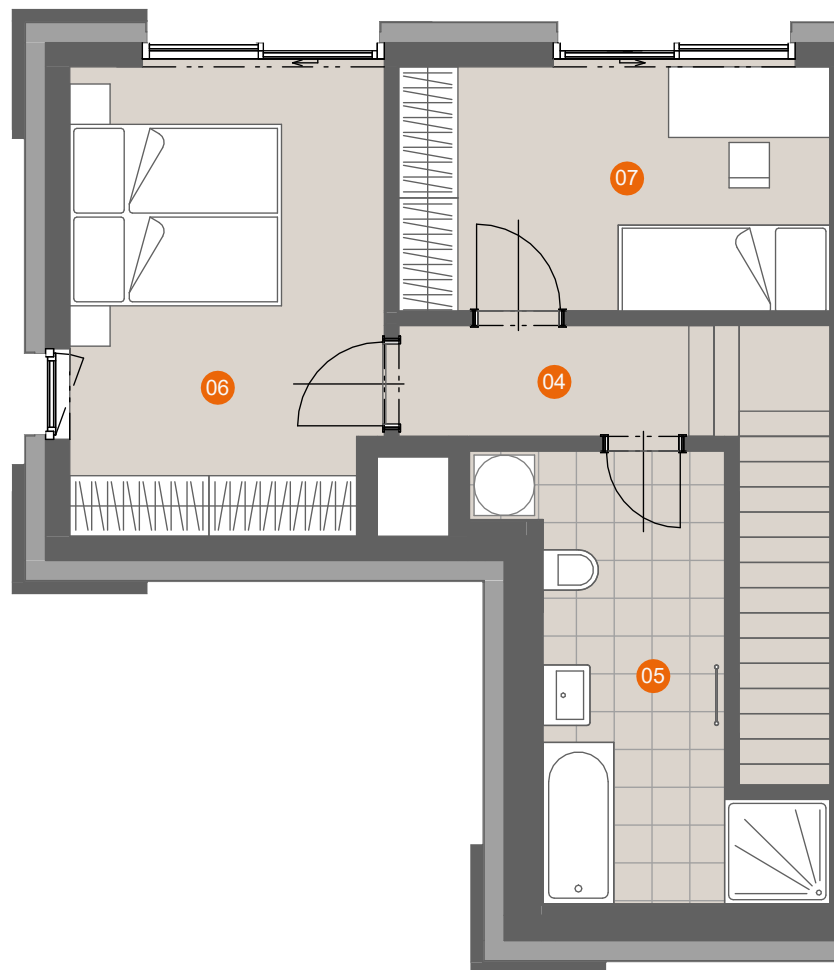
Developer: GEOSAN DEVELOPMENT s.r.o.
U Plynárny 1533/73a
101 00 Praha 10 - Michle
tel.: 800 213 215
www.geosan-development.cz

Byt B.8.03

Název místnosti	Plocha (m ²)
04 CHODBA	3,4
05 KOUPELNA+WC	9,7
06 LOŽNICE	14,3
07 POKOJ	10,3

UŽITNÁ PLOCHA 9.NP	37,7
PODLAHOVÁ PLOCHA 9.NP	45,3

CELKOVÁ VENKOVNÍ PLOCHA 9.NP



ENERGETICKÁ NÁROČNOST

B

0 3m

Schéma půdorysu bytu představuje předpokládané dispoziční řešení. Kuchyňská linka a nábytek nejsou součástí bytu. Veškeré zařízení je zobrazeno pouze pro názornost. Vybavení bytu specifikováno kvalitativním standardem. Změny oproti prováděcí dokumentaci jsou vyhrazeny. Podlahová plocha je vypočtena dle nařízení vlády 366/2013 Sb.

www.petynka.restart.living

Atelier: CASUA, spol.s r.o.

Developer: GEOSAN DEVELOPMENT s.r.o.
U Plynárny 1533/73a
101 00 Praha 10 - Michle
tel.: 800 213 215
www.geosan-development.cz