

## Nebytová jednotka A.3.10

Název místnosti Plocha (m<sup>2</sup>)

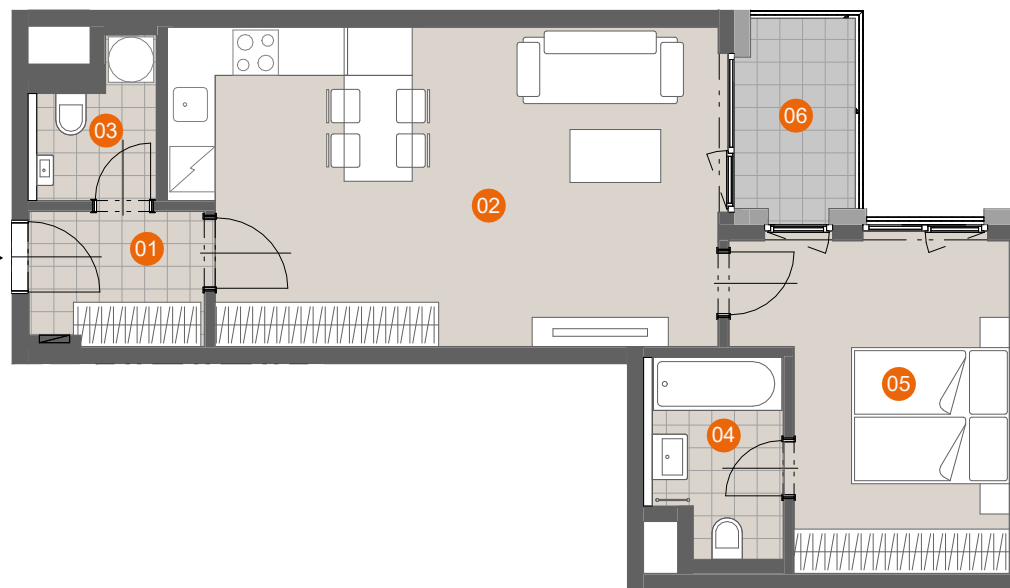
01	CHODBA	4,0
02	OBÝVACÍ POKOJ+KK	29,5
03	WC	2,8
04	KOUBEKNA+WC	4,2
05	LOŽNICE	13,7

UŽITNÁ PLOCHA 54,2

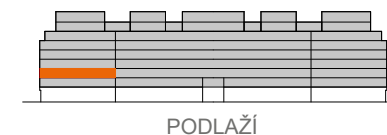
PODLAHOVÁ PLOCHA 56,9

06 BALKON 3,5

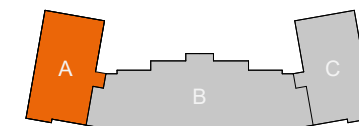
CELKOVÁ VENKOVNÍ PLOCHA 3,5



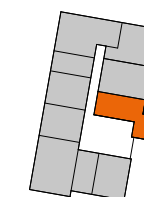
SITUACE



SEKCE



PLÁN PODLAŽÍ



ENERGETICKÁ NÁROČNOST

B

0 3m

Schéma půdorysu bytu představuje předpokládané dispoziční řešení. Kuchyňská linka a nábytek nejsou součástí bytu. Veškeré zařízení je zobrazeno pouze pro názornost. Vybavení bytu specifikováno kvalitativním standardem. Změny oproti prováděcí dokumentaci jsou vyhrazeny. Podlahová plocha je vypočtena dle nařízení vlády 366/2013 Sb.

[www.petynka.restart.living](http://www.petynka.restart.living)

Atelier: CASUA, spol.s r.o.

Developer: GEOSAN DEVELOPMENT s.r.o.  
U Plynárny 1533/73a  
101 00 Praha 10 - Michle  
tel.: 800 213 215  
[www.geosan-development.cz](http://www.geosan-development.cz)