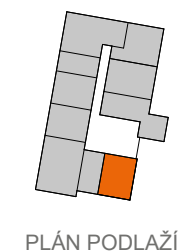
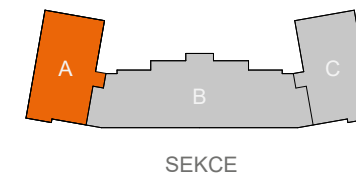
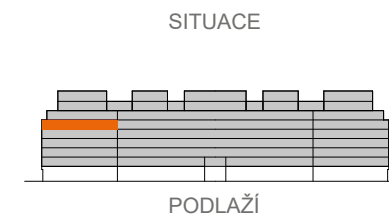
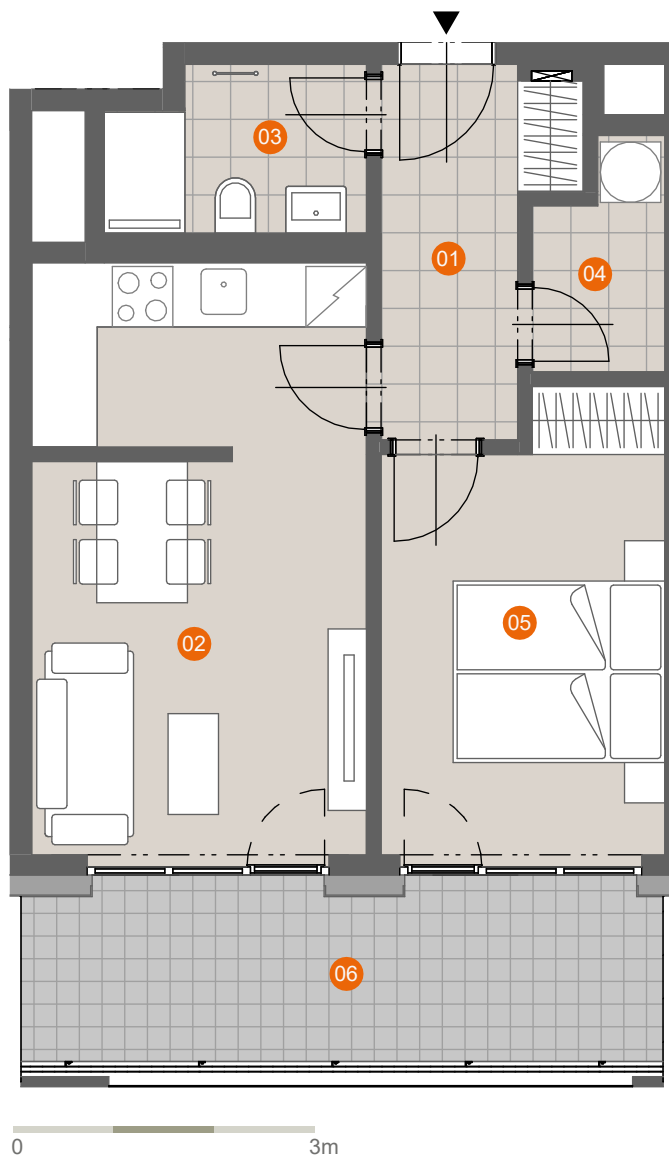


## Byt A.6.01

Název místnosti	Plocha (m <sup>2</sup> )
01 CHODBA	5,8
02 OBÝVACÍ POKOJ+KK	19,2
03 KOUPELNA+WC	4,0
04 KOMORA	2,6
05 POKOJ	12,1

UŽITNÁ PLOCHA	43,6
PODLAHOVÁ PLOCHA	47,9
06 LODŽIE	10,4
CELKOVÁ VENKOVNÍ PLOCHA	10,4



ENERGETICKÁ NÁROČNOST

**B**

Schéma půdorysu bytu představuje předpokládané dispoziční řešení. Kuchyňská linka a nábytek nejsou součástí bytu. Veškeré zařízení je zobrazeno pouze pro názornost. Vybavení bytu specifikováno kvalitativním standardem. Změny oproti prováděcí dokumentaci jsou vyhrazeny. Podlahová plocha je vypočtena dle nařízení vlády 366/2013 Sb.

[www.petynka.restart.living](http://www.petynka.restart.living)

Atelier: CASUA, spol.s r.o.

Developer: GEOSAN DEVELOPMENT s.r.o.  
U Plynárny 1533/73a  
101 00 Praha 10 - Michle  
tel.: 800 213 215  
[www.geosan-development.cz](http://www.geosan-development.cz)