

# Byt C.3.07

Název místnosti Plocha (m<sup>2</sup>)

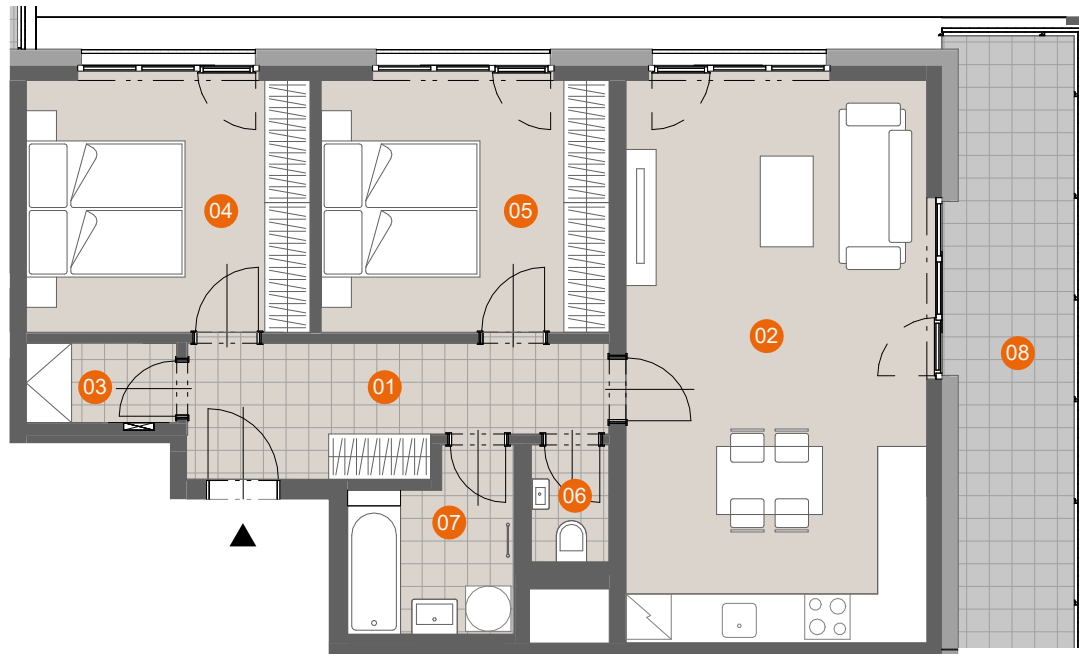
01	CHODBA	8,7
02	OBÝVACÍ POKOJ+KK	29,6
03	KOMORA	2,1
04	POKOJ	12,5
05	POKOJ	12,7
06	WC	1,6
07	KOUPELNA	4,6

UŽITNÁ PLOCHA 71,8

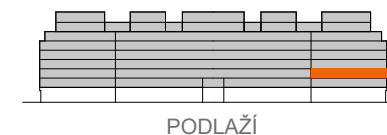
PODLAHOVÁ PLOCHA 76,8

08 LODŽIE 12,4

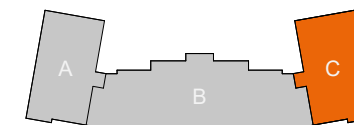
CELKOVÁ VENKOVNÍ PLOCHA 12,4



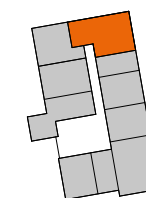
SITUACE



PODLAŽÍ



SEKCE



PLÁN PODLAŽÍ

ENERGETICKÁ NÁROČNOST

**B**

0 3m

Schéma půdorysu bytu představuje předpokládané dispoziční řešení. Kuchyňská linka a nábytek nejsou součástí bytu. Veškeré zařízení je zobrazeno pouze pro názornost. Vybavení bytu specifikováno kvalitativním standardem. Změny oproti prováděcí dokumentaci jsou vyhrazeny. Podlahová plocha je vypočtena dle nařízení vlády 366/2013 Sb.

[www.petynka.restart.living](http://www.petynka.restart.living)

Atelier: CASUA, spol.s r.o.

Developer: GEOSAN DEVELOPMENT s.r.o.  
U Plynárny 1533/73a  
101 00 Praha 10 - Michle  
tel.: 800 213 215  
[www.geosan-development.cz](http://www.geosan-development.cz)