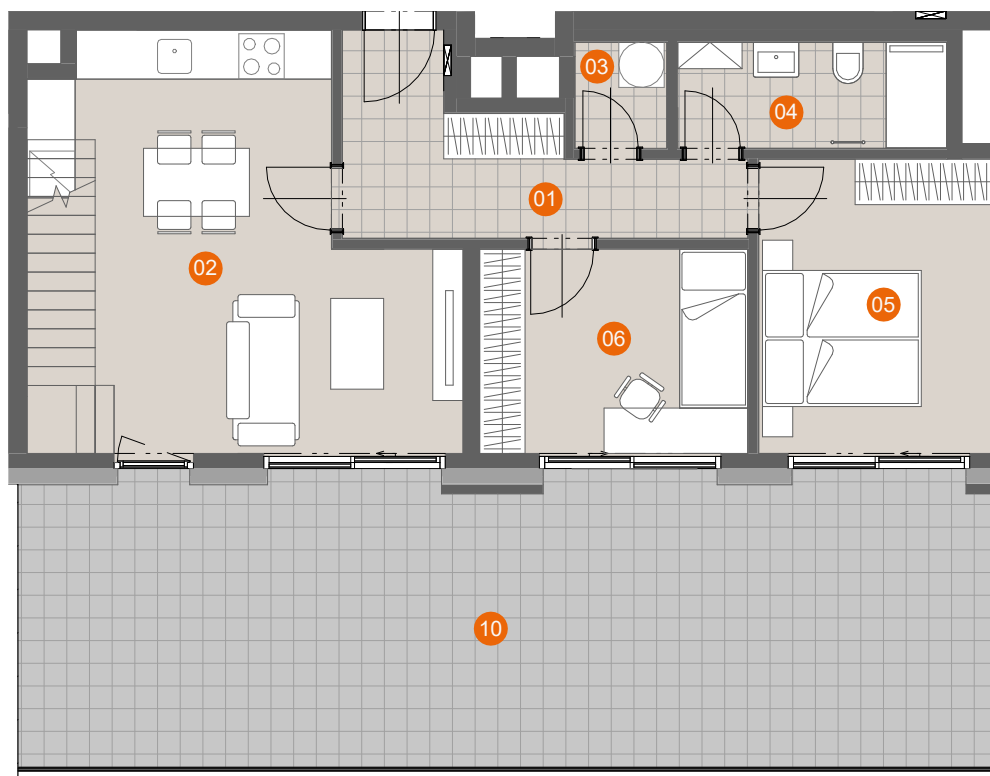
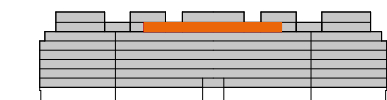


Byt B.8.07

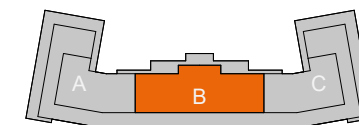
Název místnosti	Plocha (m ²)
01 CHODBA	8,9
02 OBÝVACÍ POKOJ+KK	26,8
03 KOMORA	1,7
04 KOUPELNA+WC	5,0
05 POKOJ	12,0
06 POKOJ	9,6
<hr/>	
UŽITNÁ PLOCHA 8.NP	63,9
PODLAHOVÁ PLOCHA 8.NP	68,2
<hr/>	
UŽITNÁ PLOCHA 8. + 9. NP	90,5
PODLAHOVÁ PLOCHA 8. + 9. NP	101,4
<hr/>	
10 TERASA	48,3
<hr/>	
CELKOVÁ VENKOVNÍ PLOCHA 8. + 9. NP	59,5



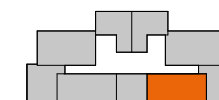
SITUACE



PODLAŽÍ



SEKCE / SECTION



PLÁN PODLAŽÍ

ENERGETICKÁ NÁROČNOST

B

0 3m

Schéma půdorysu bytu představuje předpokládané dispoziční řešení. Kuchyňská linka a nábytek nejsou součástí bytu. Veškeré zařízení je zobrazeno pouze pro názornost. Vybavení bytu specifikováno kvalitativním standardem. Změny oproti prováděcí dokumentaci jsou vyhrazeny. Podlahová plocha je vypočtena dle nařízení vlády 366/2013 Sb.

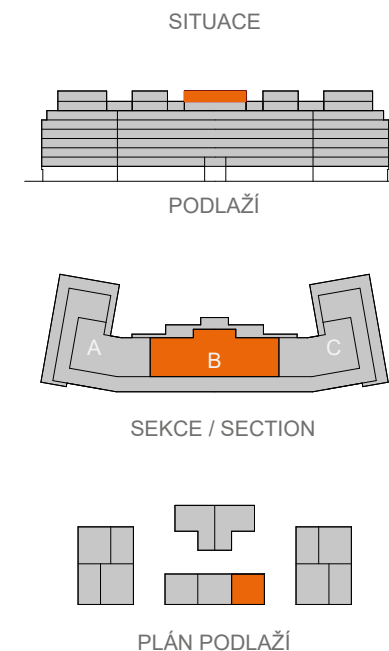
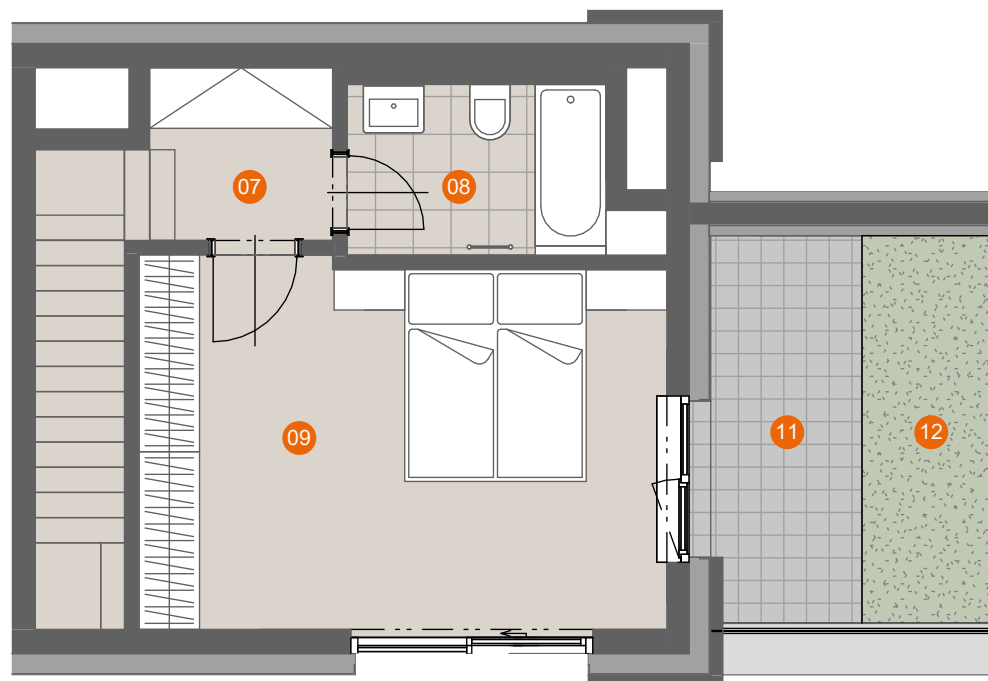
www.petynka.restart.living

Atelier: CASUA, spol.s r.o.

Developer: GEOSAN DEVELOPMENT s.r.o.
U Plynárny 1533/73a
101 00 Praha 10 - Michle
tel.: 800 213 215
www.geosan-development.cz

Byt B.8.07

Název místnosti	Plocha (m ²)
07 CHODBA	3,1
08 KOUPELNA+WC	4,5
09 LOŽNICE	19,0
<hr/>	
UŽITNÁ PLOCHA 9.NP	26,6
PODLAHOVÁ PLOCHA 9.NP	33,2
11 TERASA	5,7
12 OZELENĚNÁ TERASA	5,5
<hr/>	
CELKOVÁ VENKOVNÍ PLOCHA 9.NP	11,1



ENERGETICKÁ NÁROČNOST

B



Schéma půdorysu bytu představuje předpokládané dispoziční řešení. Kuchyňská linka a nábytek nejsou součástí bytu. Veškeré zařízení je zobrazeno pouze pro názornost. Vybavení bytu specifikováno kvalitativním standardem. Změny oproti prováděcí dokumentaci jsou vyhrazeny. Podlahová plocha je vypočtena dle nařízení vlády 366/2013 Sb.

www.petynka.restart.living

Atelier: CASUA, spol.s r.o.

Developer: GEOSAN DEVELOPMENT s.r.o.
U Plynárny 1533/73a
101 00 Praha 10 - Michle
tel.: 800 213 215
www.geosan-development.cz