

# Byt A.8.06

Název místnosti	Plocha (m <sup>2</sup> )
-----------------	--------------------------

01 CHODBA	7,1
02 OBÝVACÍ POKOJ+KK	35,7
03 WC	1,8

UŽITNÁ PLOCHA 8.NP	44,6
--------------------	------

PODLAHOVÁ PLOCHA 8.NP	46,4
-----------------------	------

UŽITNÁ PLOCHA 8. + 9. NP	80,1
--------------------------	------

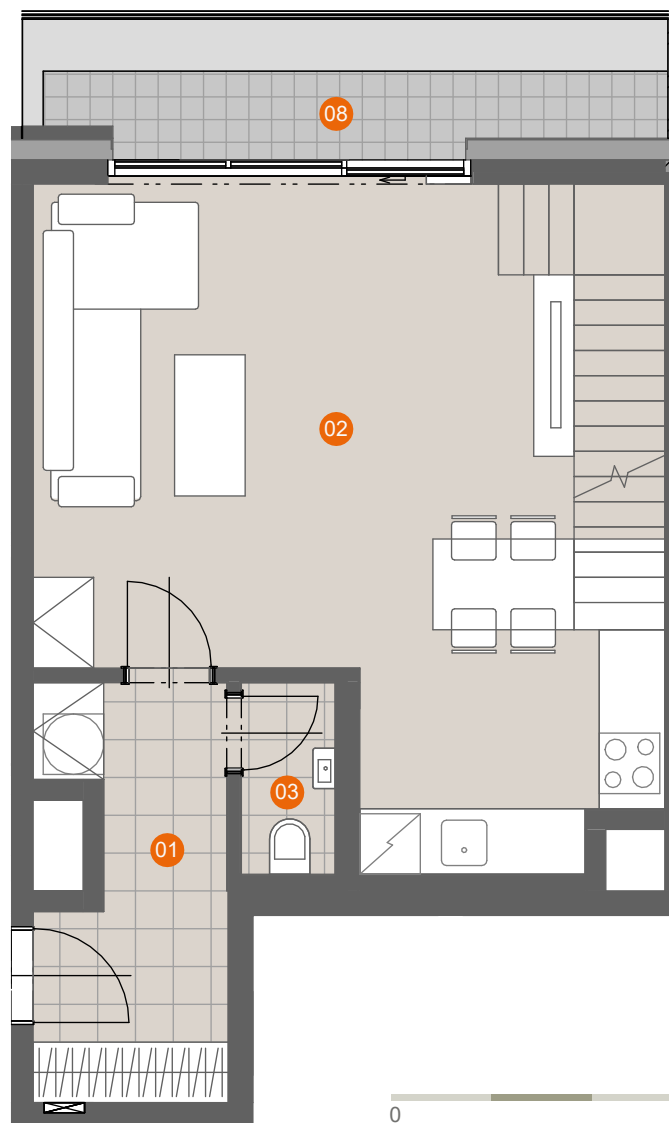
PODLAHOVÁ PLOCHA 8. + 9. NP	88,3
-----------------------------	------

08 TERASA	7,5
-----------	-----

CELKOVÁ VENKOVNÍ PLOCHA 8. + 9. NP	27,2
------------------------------------	------

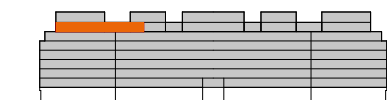
ENERGETICKÁ NÁROČNOST

B

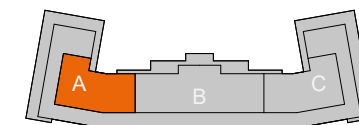


0 3m

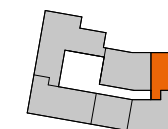
SITUACE



PODLAŽÍ



SEKCE / SECTION



PLÁN PODLAŽÍ

[www.petynka.restart.living](http://www.petynka.restart.living)

Atelier: CASUA, spol.s r.o.

Developer: GEOSAN DEVELOPMENT s.r.o.  
U Plynárny 1533/73a  
101 00 Praha 10 - Michle  
tel.: 800 213 215  
[www.geosan-development.cz](http://www.geosan-development.cz)

Schéma půdorysu bytu představuje předpokládané dispoziční řešení. Kuchyňská linka a nábytek nejsou součástí bytu. Veškeré zařízení je zobrazeno pouze pro názornost. Vybavení bytu specifikováno kvalitativním standardem. Změny oproti prováděcí dokumentaci jsou vyhrazeny. Podlahová plocha je vypočtena dle nařízení vlády 366/2013 Sb.

## Byt A.8.06

Název místnosti	Plocha (m <sup>2</sup> )
-----------------	--------------------------

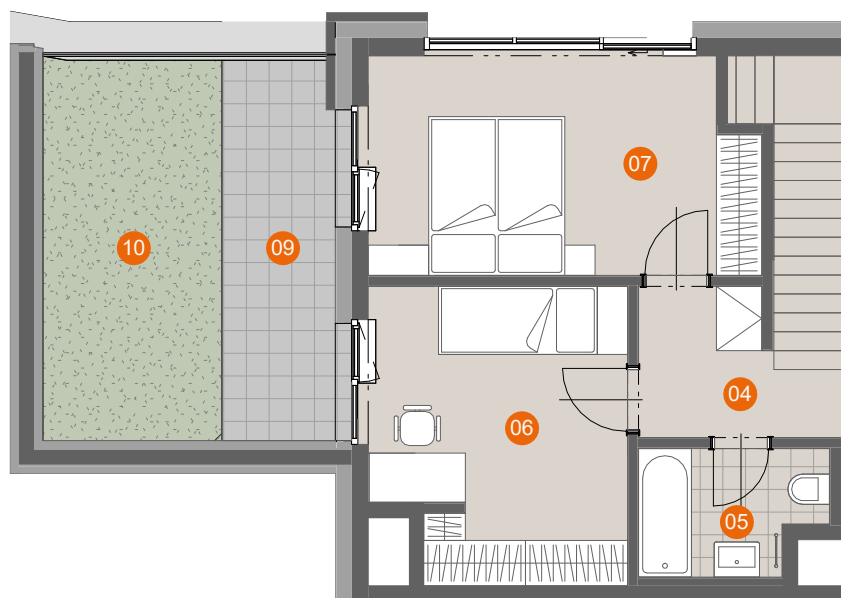
04 CHODBA	4,5
05 KOUPELNA+WC	3,9
06 POKOJ	12,7
07 POKOJ	14,5

<b>UŽITNÁ PLOCHA 9.NP</b>	<b>35,5</b>
---------------------------	-------------

<b>PODLAHOVÁ PLOCHA 9.NP</b>	<b>41,9</b>
------------------------------	-------------

09 TERASA	7,6
10 OZELENĚNÁ TERASA	12,1

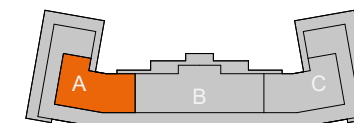
<b>CELKOVÁ VENKOVNÍ PLOCHA 9.NP</b>	<b>19,7</b>
-------------------------------------	-------------



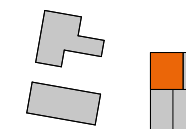
SITUACE



PODLAŽÍ



SEKCE / SECTION



PLÁN PODLAŽÍ

ENERGETICKÁ NÁROČNOST

**B**

0 3m

Schéma půdorysu bytu představuje předpokládané dispoziční řešení. Kuchyňská linka a nábytek nejsou součástí bytu. Veškeré zařízení je zobrazeno pouze pro názornost. Vybavení bytu specifikováno kvalitativním standardem. Změny oproti prováděcí dokumentaci jsou vyhrazeny. Podlahová plocha je vypočtena dle nařízení vlády 366/2013 Sb.

[www.petynka.restart.living](http://www.petynka.restart.living)

Atelier: CASUA, spol.s r.o.

Developer: GEOSAN DEVELOPMENT s.r.o.  
U Plynárny 1533/73a  
101 00 Praha 10 - Michle  
tel.: 800 213 215  
[www.geosan-development.cz](http://www.geosan-development.cz)