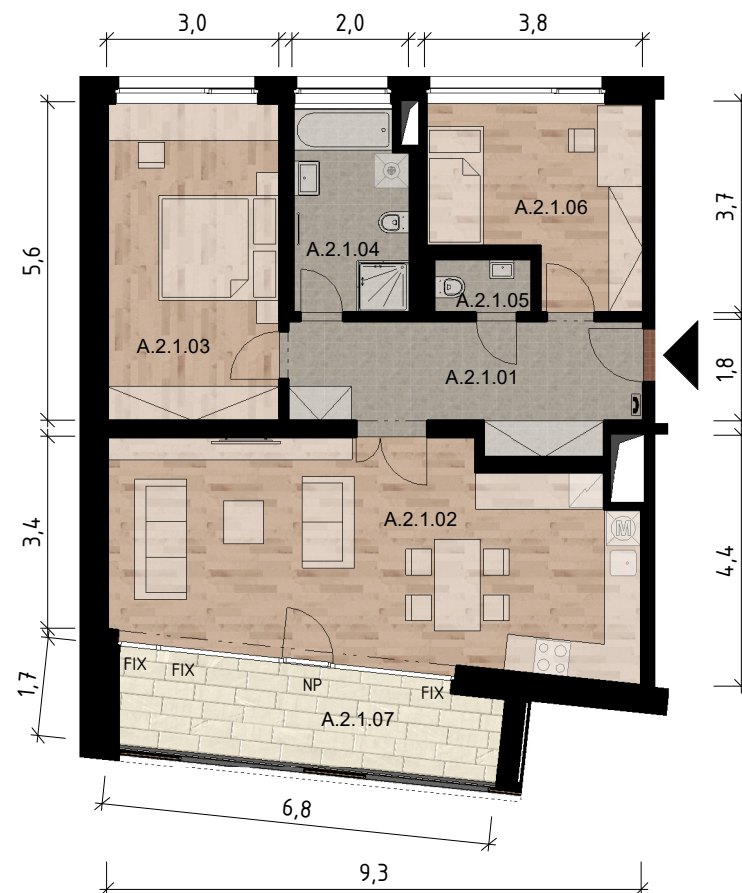


A.2.1

3+kk

2NP



č .	Místnost	Plocha m2
A.2.1.01	CHODBA	12,2
A.2.1.02	OBÝVACÍ POKOJ+KK	34,9
A.2.1.03	LOŽNICE	16,7
A.2.1.04	KOUPELNA	7,1
A.2.1.05	WC	1,6
A.2.1.06	POKOJ	11,6
Užitná plocha:		84,1
Podlahová plocha dle OZ		91,7
A.2.1.07	LODŽIE	11,2

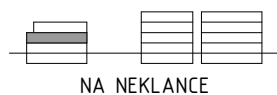
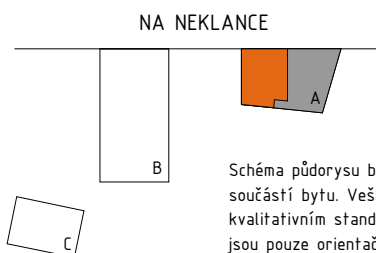


Schéma půdorysu bytu představuje předpokládané dispoziční řešení. Kuchyňská linka a nábytek nejsou součástí bytu. Veškeré zařízení je zobrazeno pouze pro názornost. Vybavení bytu specifikováno kvalitativním standardem. Změny oproti prováděcí dokumentaci jsou vyhrazeny. Kóty a vizualizace jsou pouze orientační. FIX - neotevíravá okna, NP - nízký parapet, ☎ - domácí telefon.

www.rezidence-neklanka.cz
Datum 23/07/2020
Architekt Ing.Arch. Oleg Haman
Atelier CASUA spol., s.r.o.

www.geosan-development.cz
101 00 Praha 10 - Michle
U Plynárny 1533/73a
TEL.: 800 213 215