

Ubytovací jednotka A.2.09

Název místnosti	Plocha (m ²)
-----------------	--------------------------

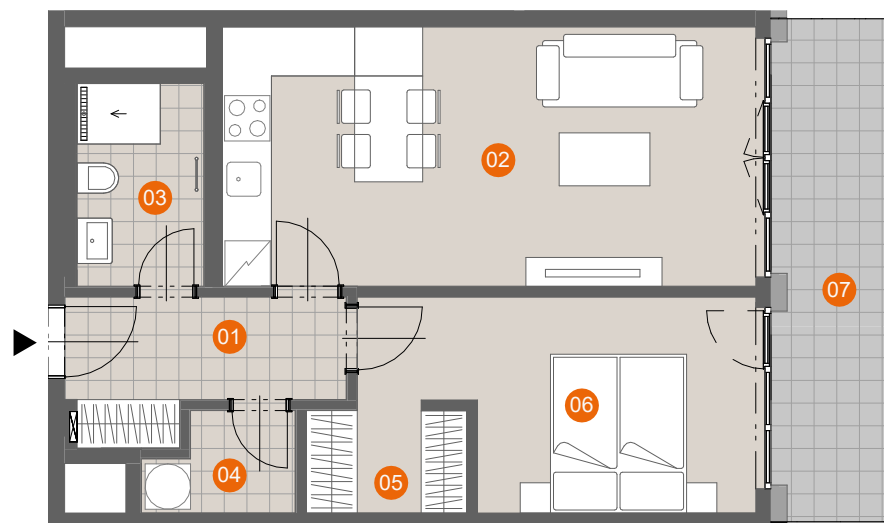
01 CHODBA	5,9
02 OBÝVACÍ POKOJ+KK	24,2
03 KOUPELNA+WC	4,5
04 KOMORA	2,3
05 ŠATNA	2,9
06 LOŽNICE	12,8

UŽITNÁ PLOCHA	52,6
---------------	------

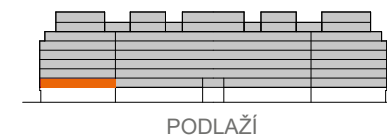
PODLAHOVÁ PLOCHA	56,1
------------------	------

07 LODŽIE	9,4
-----------	-----

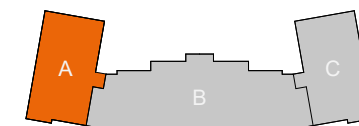
CELKOVÁ VENKOVNÍ PLOCHA	9,4
-------------------------	-----



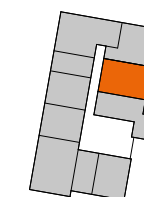
SITUACE



SEKCE



PLÁN PODLAŽÍ



ENERGETICKÁ NÁROČNOST

B

0 3m

Schéma půdorysu bytu představuje předpokládané dispoziční řešení. Kuchyňská linka a nábytek nejsou součástí bytu. Veškeré zařízení je zobrazeno pouze pro názornost. Vybavení bytu specifikováno kvalitativním standardem. Změny oproti prováděcí dokumentaci jsou vyhrazeny. Podlahová plocha je vypočtena dle nařízení vlády 366/2013 Sb.

www.petynka.restart.living

Atelier: CASUA, spol.s r.o.

Developer: GEOSAN DEVELOPMENT s.r.o.
U Plynárny 1533/73a
101 00 Praha 10 - Michle
tel.: 800 213 215
www.geosan-development.cz