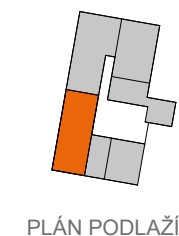
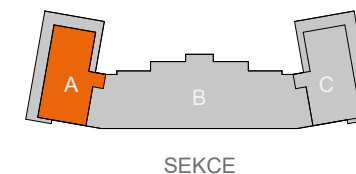
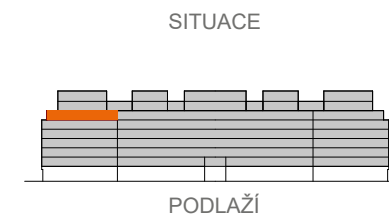
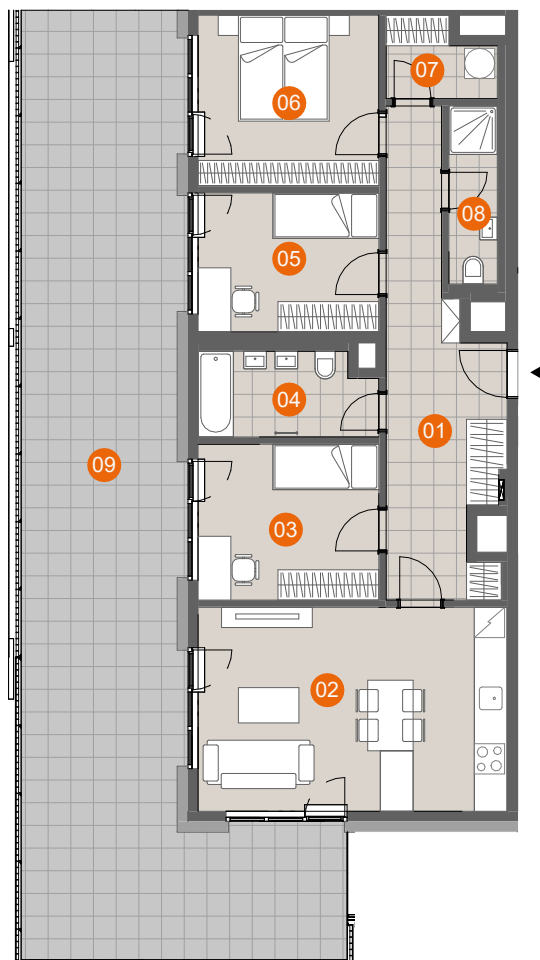


## Byt A.7.03

Název místnosti	Plocha (m <sup>2</sup> )
01 CHODBA	16,6
02 OBÝVACÍ POKOJ+KK	24,8
03 LOŽNICE	11,1
04 KOUPELNA+WC	5,8
05 POKOJ	9,9
06 LOŽNICE	12,1
07 KOMORA	3,1
08 KOUPELNA+WC	3,4
<hr/>	
<b>UŽITNÁ PLOCHA</b>	<b>86,7</b>
<b>PODLAHOVÁ PLOCHA</b>	<b>93,4</b>
<hr/>	
09 TERASA	66,9
<hr/>	
<b>CELKOVÁ VENKOVNÍ PLOCHA</b>	<b>66,9</b>



ENERGETICKÁ NÁROČNOST

**B**

0 3m

Schéma půdorysu bytu představuje předpokládané dispoziční řešení. Kuchyňská linka a nábytek nejsou součástí bytu. Veškeré zařízení je zobrazeno pouze pro názornost. Vybavení bytu specifikováno kvalitativním standardem. Změny oproti prováděcí dokumentaci jsou vyhrazeny. Podlahová plocha je vypočtena dle nařízení vlády 366/2013 Sb.

[www.petynka.restart.living](http://www.petynka.restart.living)

Atelier: CASUA, spol.s r.o.

Developer: GEOSAN DEVELOPMENT s.r.o.  
U Plynárny 1533/73a  
101 00 Praha 10 - Michle  
tel.: 800 213 215  
[www.geosan-development.cz](http://www.geosan-development.cz)

BRG Zéta  
**geosan**