

Byt B.7.04

Název místnosti	Plocha (m ²)
-----------------	--------------------------

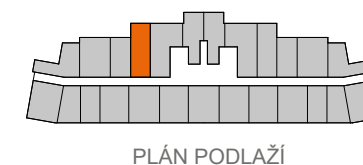
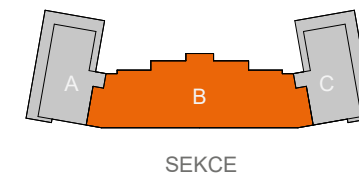
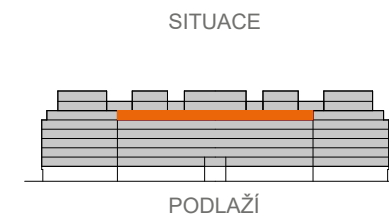
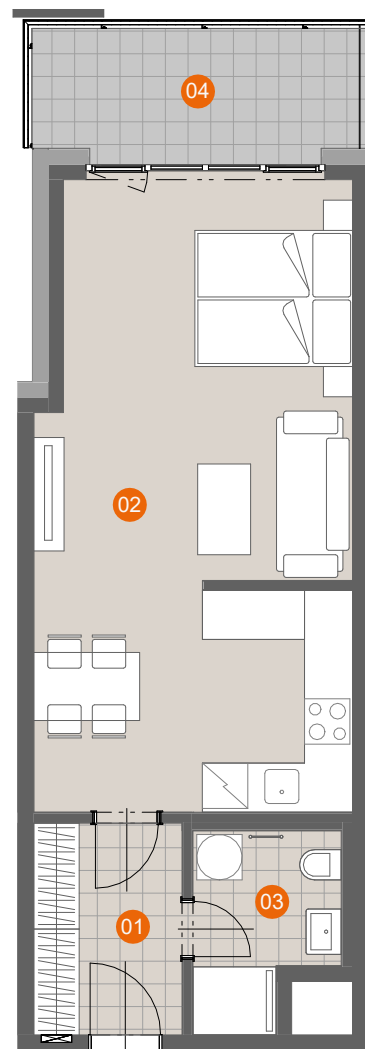
01 CHODBA	5,5
02 OBÝVACÍ POKOJ+KK	33,8
03 KOUPELNA+WC	4,5

UŽITNÁ PLOCHA	43,8
---------------	------

PODLAHOVÁ PLOCHA	45,5
------------------	------

04 LODŽIE	6,9
-----------	-----

CELKOVÁ VENKOVNÍ PLOCHA	6,9
-------------------------	-----



ENERGETICKÁ NÁROČNOST

B

0 3m

Schéma půdorysu bytu představuje předpokládané dispoziční řešení. Kuchyňská linka a nábytek nejsou součástí bytu. Veškeré zařízení je zobrazeno pouze pro názornost. Vybavení bytu specifikováno kvalitativním standardem. Změny oproti prováděcí dokumentaci jsou vyhrazeny. Podlahová plocha je vypočtena dle nařízení vlády 366/2013 Sb.

www.petynka.restart.living

Atelier: CASUA, spol.s r.o.

Developer: GEOSAN DEVELOPMENT s.r.o.
U Plynárny 1533/73a
101 00 Praha 10 - Michle
tel.: 800 213 215
www.geosan-development.cz