

## Ubytovací jednotka C.2.02

Název místnosti Plocha (m<sup>2</sup>)

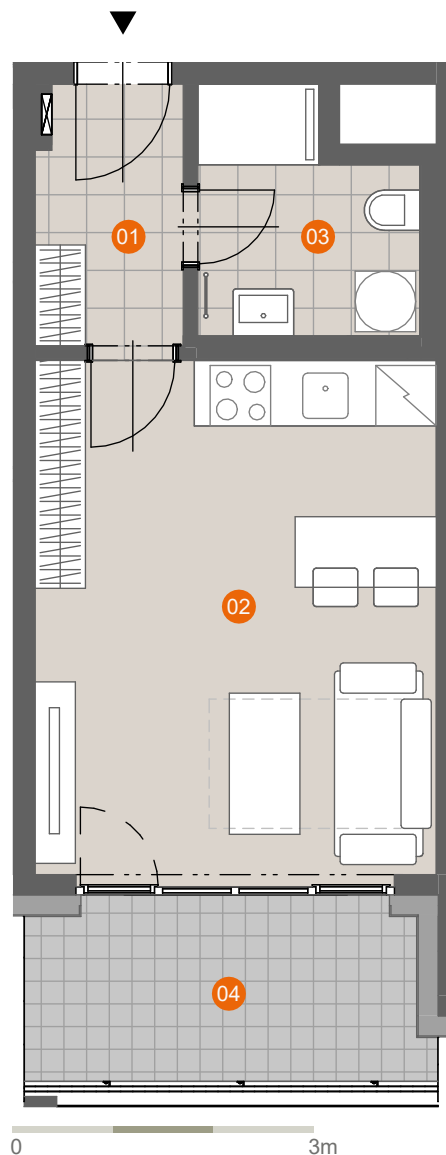
01 CHODBA	3,7
02 OBÝVACÍ POKOJ+KK	20,3
03 KOUPELNA+WC	4,7

UŽITNÁ PLOCHA 28,7

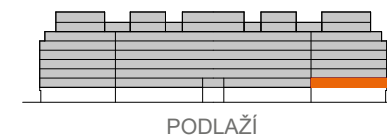
PODLAHOVÁ PLOCHA 30,3

04 LODŽIE 6,5

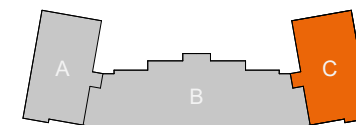
CELKOVÁ VENKOVNÍ PLOCHA 6,5



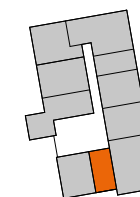
SITUACE



SEKCE



PLÁN PODLAŽÍ



ENERGETICKÁ NÁROČNOST

**B**

Schéma půdorysu bytu představuje předpokládané dispoziční řešení. Kuchyňská linka a nábytek nejsou součástí bytu. Veškeré zařízení je zobrazeno pouze pro názornost. Vybavení bytu specifikováno kvalitativním standardem. Změny oproti prováděcí dokumentaci jsou vyhrzeny. Podlahová plocha je vypočtena dle nařízení vlády 366/2013 Sb.

[www.petynka.restart.living](http://www.petynka.restart.living)

Atelier: CASUA, spol.s r.o.

Developer: GEOSAN DEVELOPMENT s.r.o.  
U Plynárny 1533/73a  
101 00 Praha 10 - Michle  
tel.: 800 213 215  
[www.geosan-development.cz](http://www.geosan-development.cz)