

## Byt B.5.12

Název místnosti Plocha (m<sup>2</sup>)

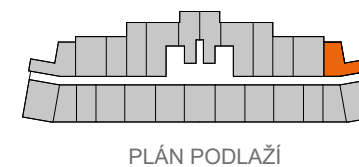
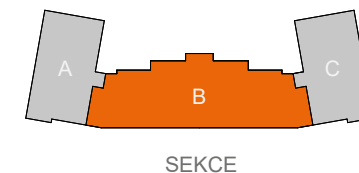
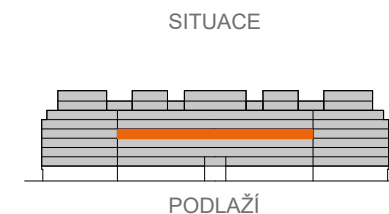
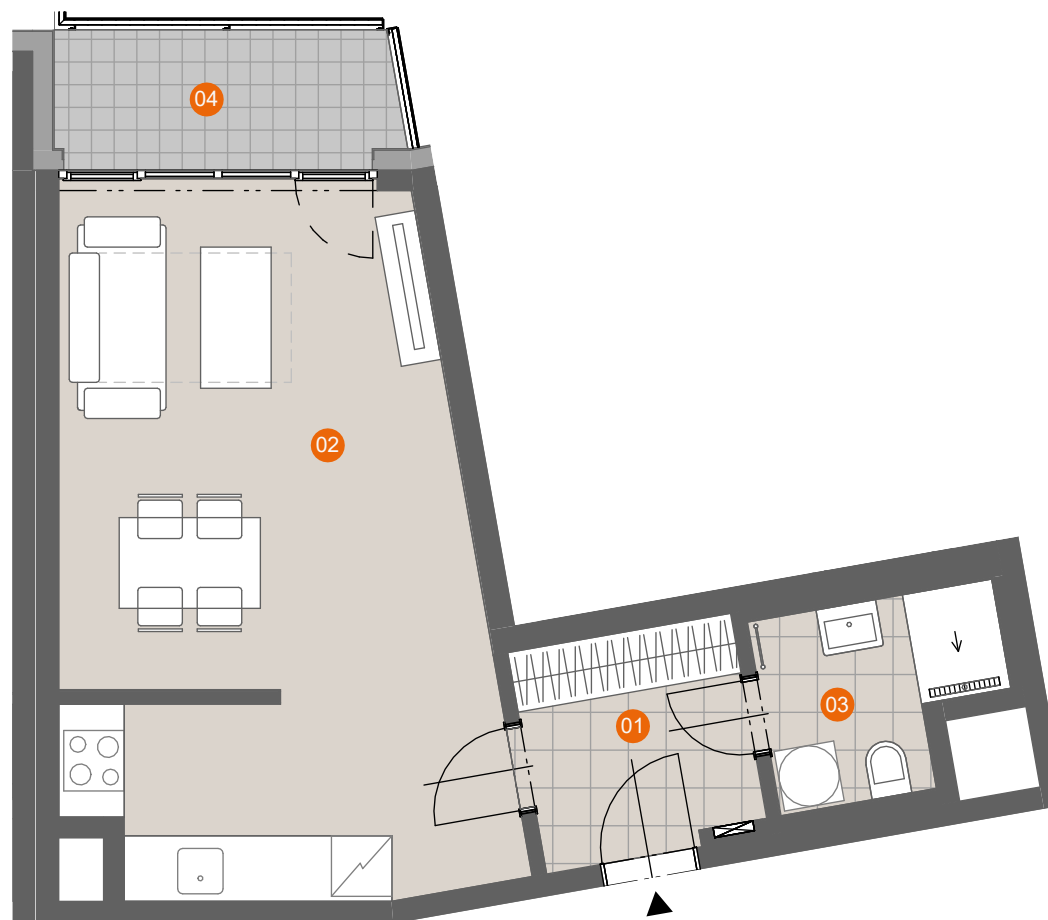
01 CHODBA	4,9
02 OBÝVACÍ POKOJ+KK	28,1
03 KOUPELNA+WC	4,0

UŽITNÁ PLOCHA 37,0

PODLAHOVÁ PLOCHA 38,7

04 BALKON 4,0

CELKOVÁ VENKOVNÍ PLOCHA 4,0



ENERGETICKÁ NÁROČNOST

B

0 3m

Schéma půdorysu bytu představuje předpokládané dispoziční řešení. Kuchyňská linka a nábytek nejsou součástí bytu. Veškeré zařízení je zobrazeno pouze pro názornost. Vybavení bytu specifikováno kvalitativním standardem. Změny oproti prováděcí dokumentaci jsou vyhrazeny. Podlahová plocha je vypočtena dle nařízení vlády 366/2013 Sb.

[www.petynka.restart.living](http://www.petynka.restart.living)

Atelier: CASUA, spol.s r.o.

Developer: GEOSAN DEVELOPMENT s.r.o.  
U Plynárny 1533/73a  
101 00 Praha 10 - Michle  
tel.: 800 213 215  
[www.geosan-development.cz](http://www.geosan-development.cz)