

## Byt A.6.08

Název místnosti Plocha (m<sup>2</sup>)

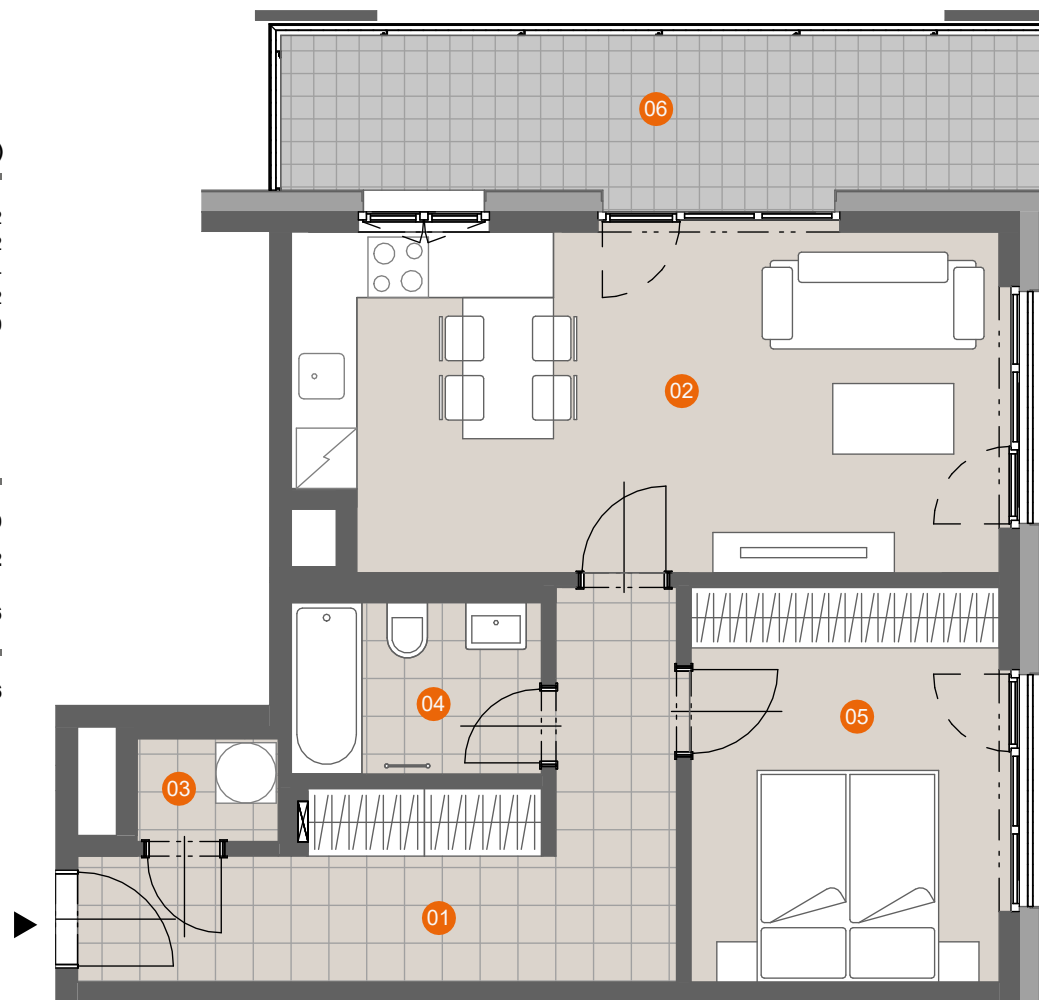
01	CHODBA	12,2
02	OBÝVACÍ POKOJ+KK	23,2
03	KOMORA	1,4
04	KOUPELNA+WC	4,2
05	POKOJ	12,0

UŽITNÁ PLOCHA 52,9

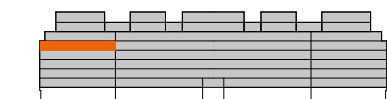
PODLAHOVÁ PLOCHA 56,2

06 LODŽIE 11,6

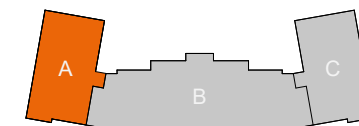
CELKOVÁ VENKOVNÍ PLOCHA 11,6



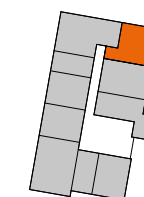
SITUACE



PODLAŽÍ



SEKCE



PLÁN PODLAŽÍ

ENERGETICKÁ NÁROČNOST

B

0 3m

Schéma půdorysu bytu představuje předpokládané dispoziční řešení. Kuchyňská linka a nábytek nejsou součástí bytu. Veškeré zařízení je zobrazeno pouze pro názornost. Vybavení bytu specifikováno kvalitativním standardem. Změny oproti prováděcí dokumentaci jsou vyhrazeny. Podlahová plocha je vypočtena dle nařízení vlády 366/2013 Sb.

[www.petynka.restart.living](http://www.petynka.restart.living)

Atelier: CASUA, spol.s r.o.

Developer: GEOSAN DEVELOPMENT s.r.o.  
U Plynárny 1533/73a  
101 00 Praha 10 - Michle  
tel.: 800 213 215  
[www.geosan-development.cz](http://www.geosan-development.cz)