

B.204
Byt 1+KK 2NP

Č.	Místnost	Plocha m ²
B.204.1	Chodba	6,7
B.204.2	Obývací pokoj+KK	27,4
B.204.3	Koupelna+WC	3,2
Užitná plocha bytu 1+KK		37,3
Podlahová plocha dle OZ		38,6
B.104.4	Balkon	5,3

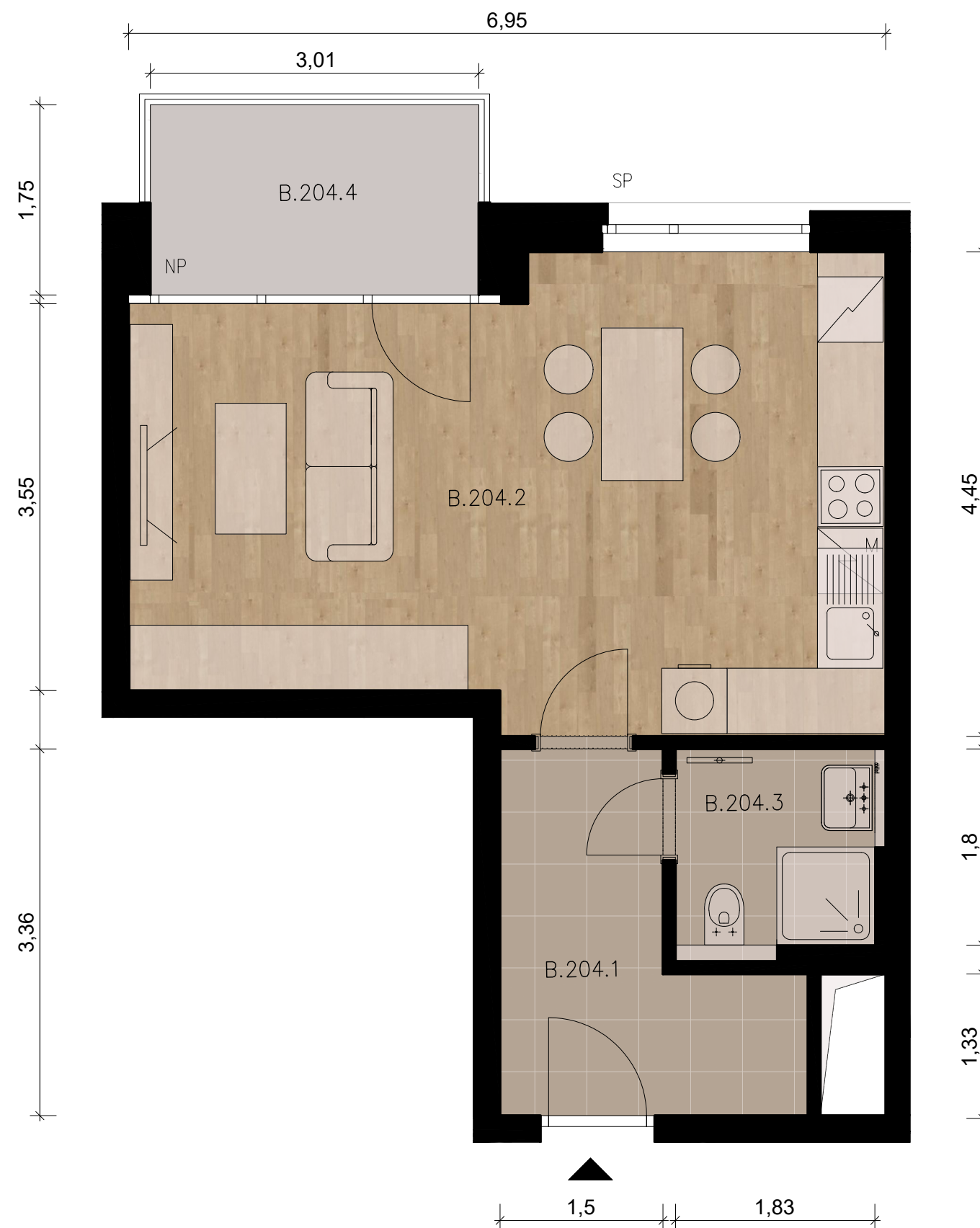
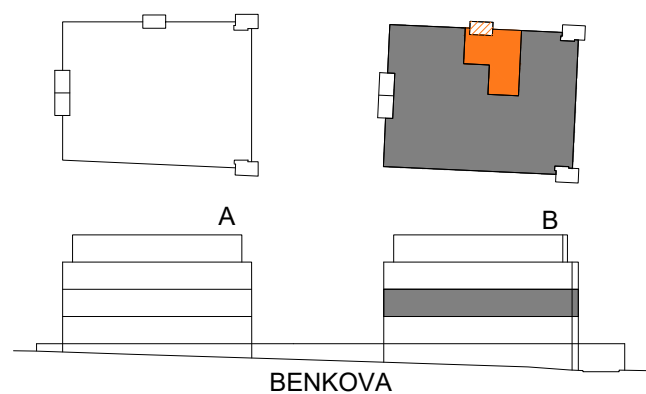
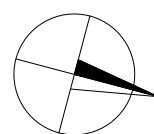


Schéma půdorysu bytu představuje předpokládané dispoziční řešení. Kuchyňská linka a nábytek nejsou součástí bytu. Veškeré zařízení je zobrazeno pouze pro názornost. Vybavení bytu specifikováno kvalitativním standardem. Změny oproti projektové dokumentaci jsou vyhrazeny. Kóty a vizualizace jsou pouze orientační. SP-standardní parapet (výška parapetu 63cm), NP-nízký parapet



0 2m

www.benkova-rezidence.cz

Datum 30.06.2023
Architekt Ing. arch. Jan Janoušek
Projektová společnost VPÚ DECO PRAHA a.s.

www.geosan-development.cz

101 00 Praha 10 - Michle
U Plynárny 1533/73a
TEL: 800 213 215