

Byt C.8.01

Název místnosti Plocha (m²)

01	CHODBA	7,6
02	OBÝVACÍ POKOJ+KK	35,7
03	WC	1,8

UŽITNÁ PLOCHA 8.NP 45,1

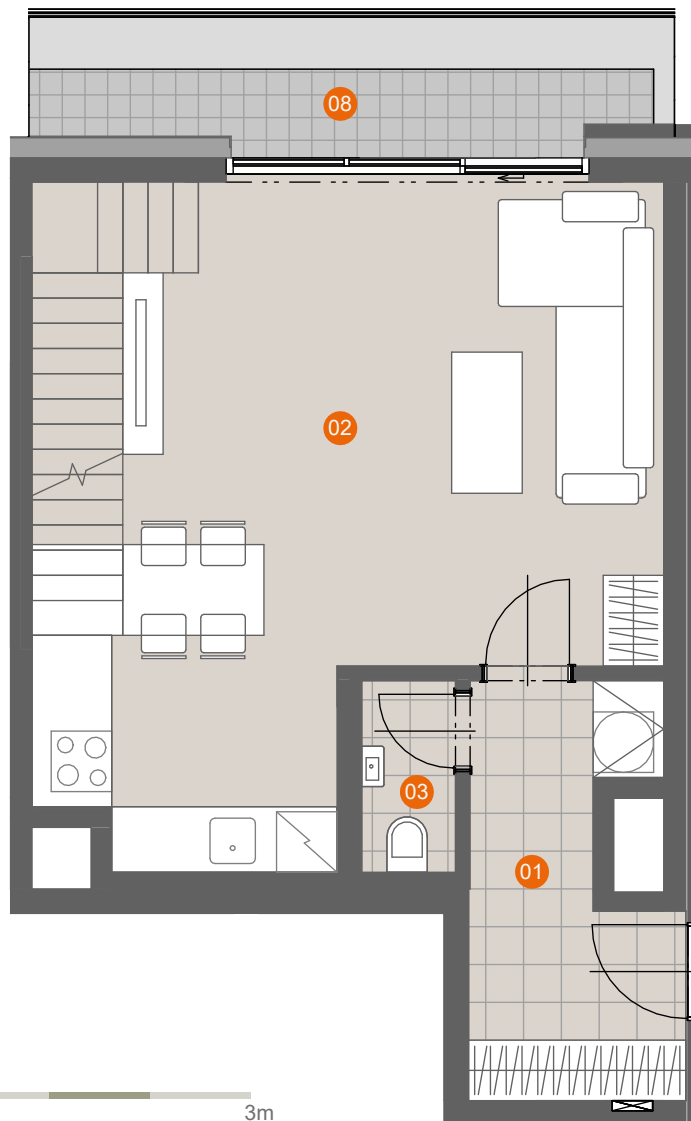
PODLAHOVÁ PLOCHA 8.NP 46,8

UŽITNÁ PLOCHA 8. + 9. NP 80,6

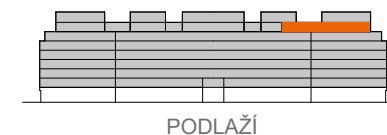
PODLAHOVÁ PLOCHA 8. + 9. NP 88,7

08 TERASA 7,5

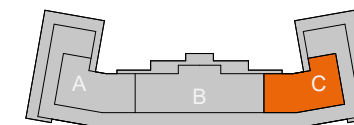
CELKOVÁ VENKOVNÍ PLOCHA 8. + 9. NP 27,2



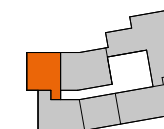
SITUACE



PODLAŽÍ



SEKCE / SECTION



PLÁN PODLAŽÍ

ENERGETICKÁ NÁROČNOST

B

0 3m

Schéma půdorysu bytu představuje předpokládané dispoziční řešení. Kuchyňská linka a nábytek nejsou součástí bytu. Veškeré zařízení je zobrazeno pouze pro názornost. Vybavení bytu specifikováno kvalitativním standardem. Změny oproti prováděcí dokumentaci jsou vyhrazeny. Podlahová plocha je vypočtena dle nařízení vlády 366/2013 Sb.

www.petynka.restart.living

Atelier: CASUA, spol.s r.o.

Developer: GEOSAN DEVELOPMENT s.r.o.
U Plynárny 1533/73a
101 00 Praha 10 - Michle
tel.: 800 213 215
www.geosan-development.cz

Byt C.8.01

Název místnosti	Plocha (m ²)
-----------------	--------------------------

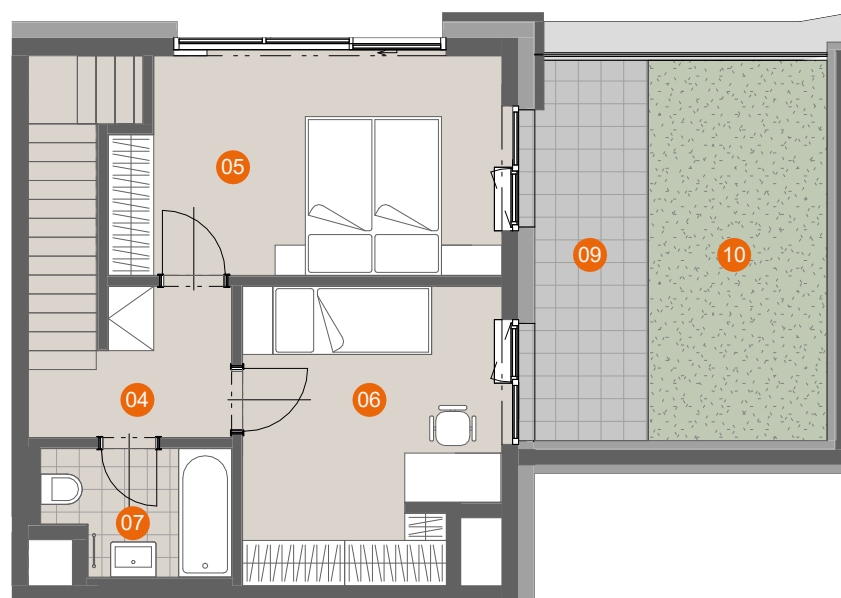
04 CHODBA	4,5
05 POKOJ	14,5
06 POKOJ	12,7
07 KOUPELNA+WC	3,9

UŽITNÁ PLOCHA 9.NP	35,5
---------------------------	-------------

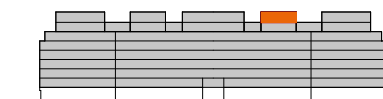
PODLAHOVÁ PLOCHA 9.NP	41,9
------------------------------	-------------

09 TERASA	7,6
10 OZELENĚNÁ TERASA	12,1

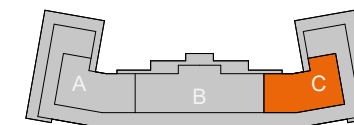
CELKOVÁ VENKOVNÍ PLOCHA 9.NP	19,7
-------------------------------------	-------------



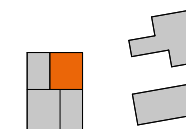
SITUACE



PODLAŽÍ



SEKCE / SECTION



PLÁN PODLAŽÍ

ENERGETICKÁ NÁROČNOST

B

0 3m

Schéma půdorysu bytu představuje předpokládané dispoziční řešení. Kuchyňská linka a nábytek nejsou součástí bytu. Veškeré zařízení je zobrazeno pouze pro názornost. Vybavení bytu specifikováno kvalitativním standardem. Změny oproti prováděcí dokumentaci jsou vyhrazeny. Podlahová plocha je vypočtena dle nařízení vlády 366/2013 Sb.

www.petynka.restart.living

Atelier: CASUA, spol.s r.o.

Developer: GEOSAN DEVELOPMENT s.r.o.
U Plynárny 1533/73a
101 00 Praha 10 - Michle
tel.: 800 213 215
www.geosan-development.cz