

B.201
Byt 3+KK 2NP

Č.	Místnost	Plocha m ²
B.201.1	Chodba	11,1
B.201.2	Obývací pokoj+KK	35,0
B.201.3	Ložnice	12,5
B.201.4	Pokoj	9,9
B.201.5	Koupelna	4,2
B.201.6	WC	2,1
Užitná plocha bytu 3+KK		74,8
Podlahová plocha dle OZ		79,4
B.201.7	Balkon	6,5

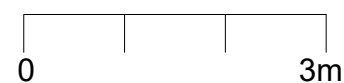
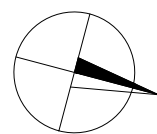
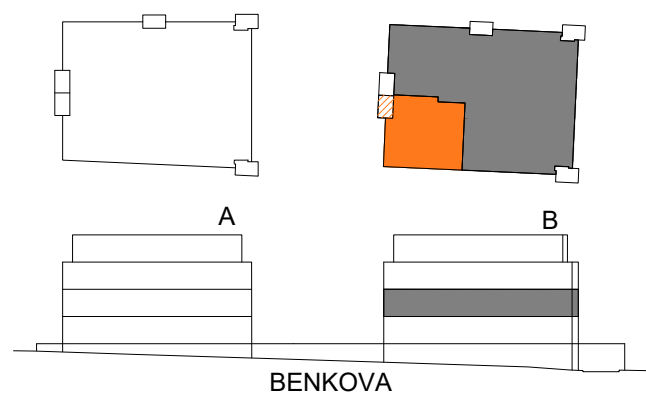
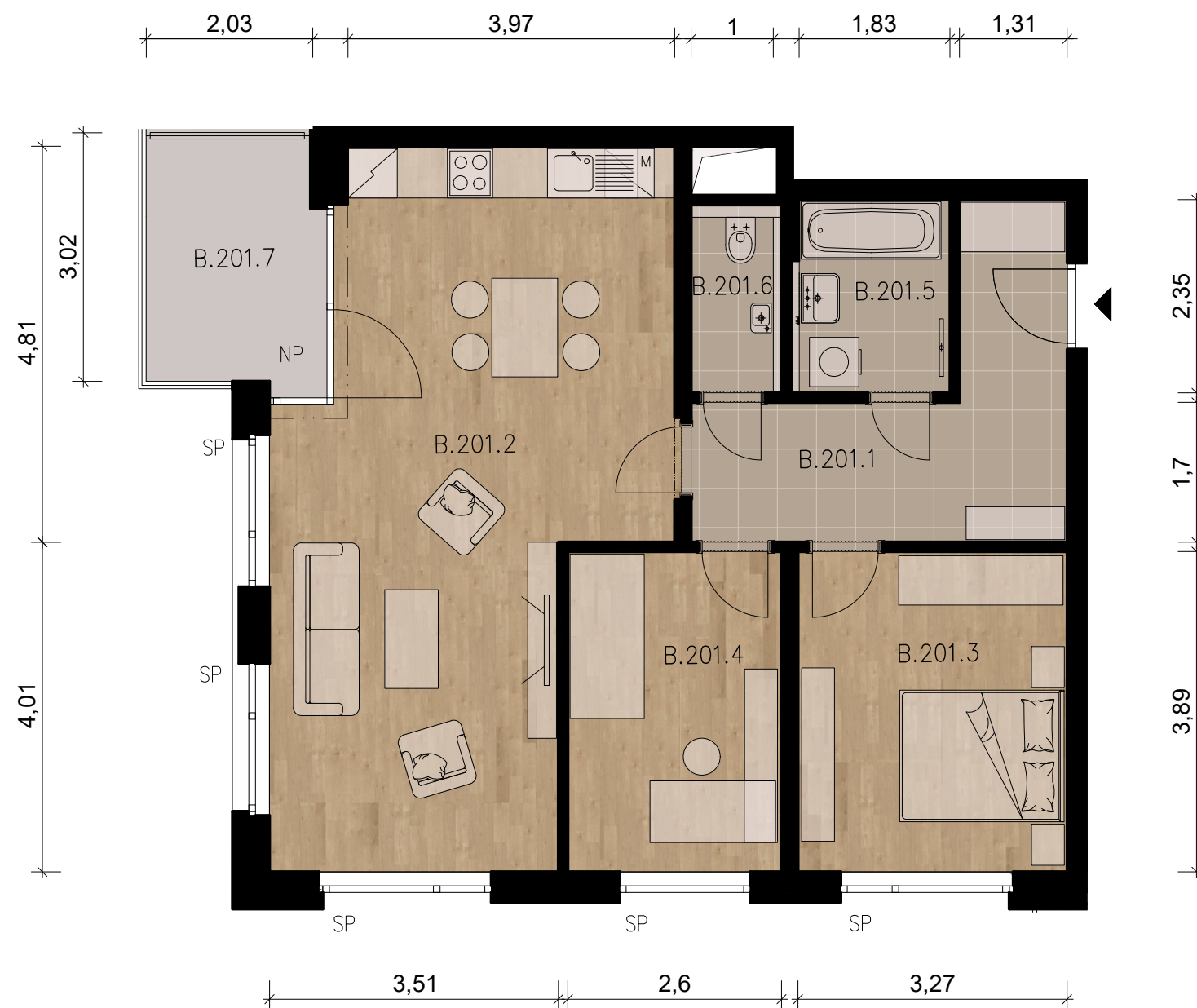


Schéma půdorysu bytu představuje předpokládané dispoziční řešení. Kuchyňská linka a nábytek nejsou součástí bytu. Veškeré zařízení je zobrazeno pouze pro názornost. Vybavení bytu specifikováno kvalitativním standardem. Změny oproti projektové dokumentaci jsou vyhrazeny. Kóty a vizualizace jsou pouze orientační. SP-standardní parapet (výška parapetu 63cm), NP-nízký parapet

www.benkova-rezidence.cz

Datum 30.06.2023
Architekt Ing. arch. Jan Janoušek
Projektová společnost VPÚ DECO PRAHA a.s.

www.geosan-development.cz

101 00 Praha 10 - Michle
U Plynárny 1533/73a
TEL: 800 213 215