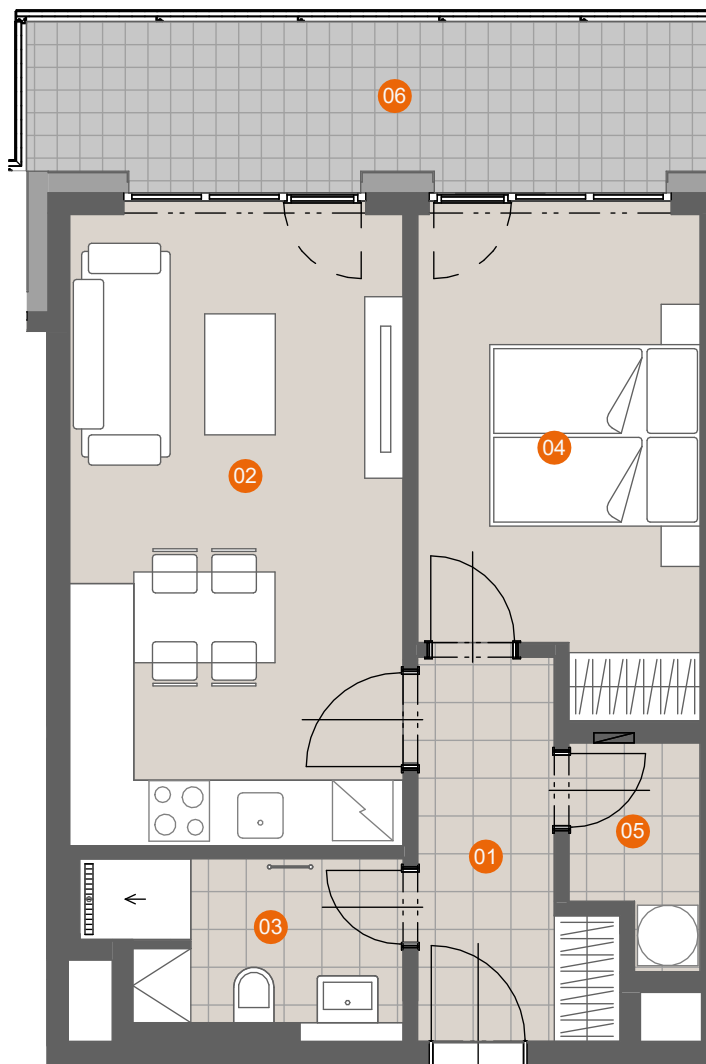


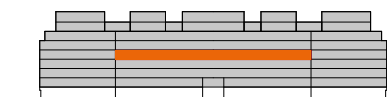
Byt B.5.02

Název místnosti	Plocha (m ²)
01 CHODBA	6,0
02 OBÝVACÍ POKOJ+KK	20,7
03 KOUPELNA+WC	4,7
04 POKOJ	12,9
05 KOMORA	2,5
<hr/>	
UŽITNÁ PLOCHA	46,8
PODLAHOVÁ PLOCHA	49,7
<hr/>	
06 BALKON	10,1
<hr/>	
CELKOVÁ VENKOVNÍ PLOCHA	10,1

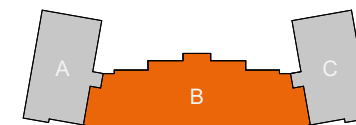


0 3m

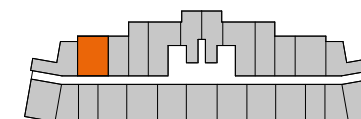
SITUACE



PODLAŽÍ



SEKCE



PLÁN PODLAŽÍ

ENERGETICKÁ NÁROČNOST

B

Schéma půdorysu bytu představuje předpokládané dispoziční řešení. Kuchyňská linka a nábytek nejsou součástí bytu. Veškeré zařízení je zobrazeno pouze pro názornost. Vybavení bytu specifikováno kvalitativním standardem. Změny oproti prováděcí dokumentaci jsou vyhrazeny. Podlahová plocha je vypočtena dle nařízení vlády 366/2013 Sb.

www.petynka.restart.living

Atelier: CASUA, spol.s r.o.

Developer: GEOSAN DEVELOPMENT s.r.o.
U Plynárny 1533/73a
101 00 Praha 10 - Michle
tel.: 800 213 215
www.geosan-development.cz