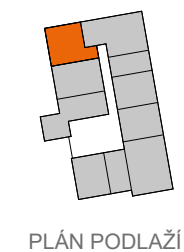
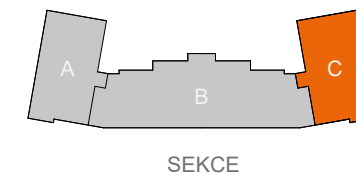
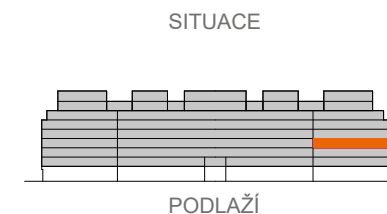
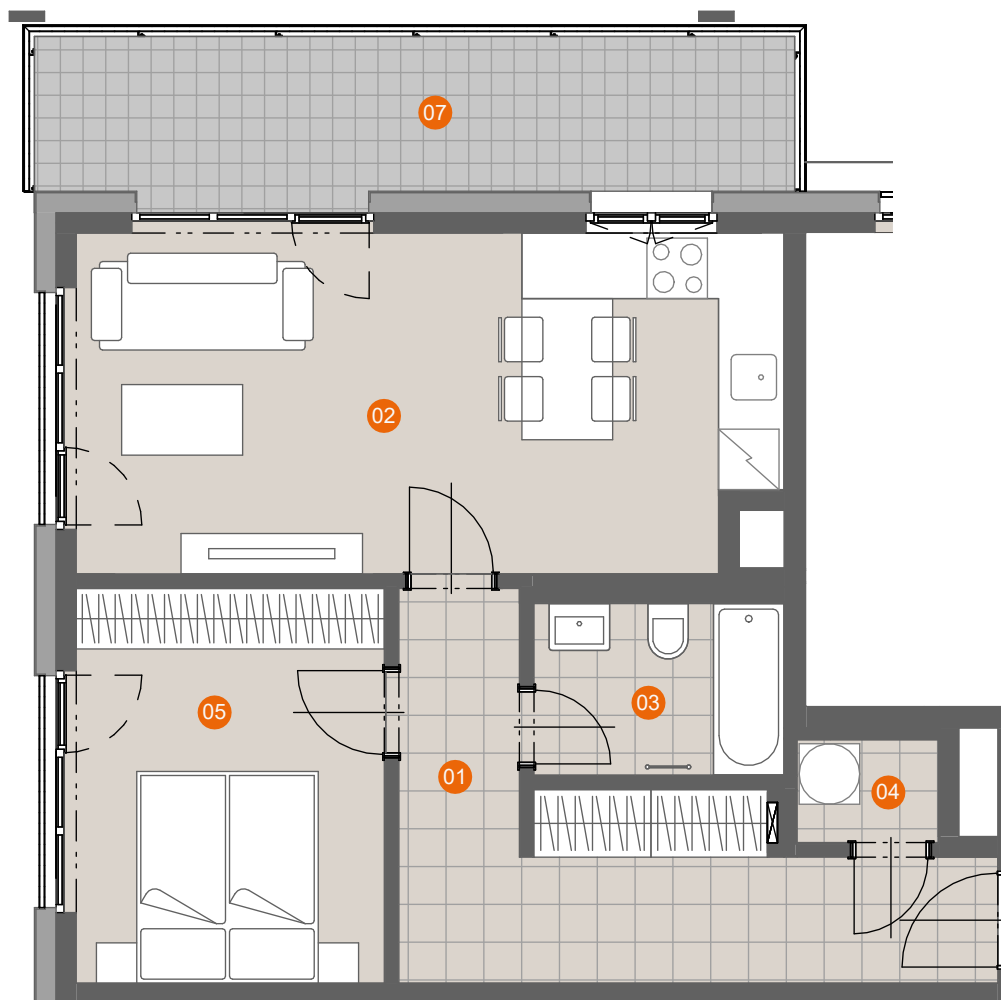


## Byt C.4.08

Název místnosti	Plocha (m <sup>2</sup> )
01 CHODBA	12,2
02 OBÝVACÍ POKOJ+KK	23,2
03 KOUPELNA	4,2
04 WC	1,4
05 POKOJ	12,0
<hr/>	
UŽITNÁ PLOCHA	52,9
PODLAHOVÁ PLOCHA	56,1
<hr/>	
07 LODŽIE	11,6
<hr/>	
CELKOVÁ VENKOVNÍ PLOCHA	11,6



ENERGETICKÁ NÁROČNOST

**B**

0 3m

Schéma půdorysu bytu představuje předpokládané dispoziční řešení. Kuchyňská linka a nábytek nejsou součástí bytu. Veškeré zařízení je zobrazeno pouze pro názornost. Vybavení bytu specifikováno kvalitativním standardem. Změny oproti prováděcí dokumentaci jsou vyhrazeny. Podlahová plocha je vypočtena dle nařízení vlády 366/2013 Sb.

[www.petynka.restart.living](http://www.petynka.restart.living)

Atelier: CASUA, spol.s r.o.

Developer: GEOSAN DEVELOPMENT s.r.o.  
U Plynárny 1533/73a  
101 00 Praha 10 - Michle  
tel.: 800 213 215  
[www.geosan-development.cz](http://www.geosan-development.cz)