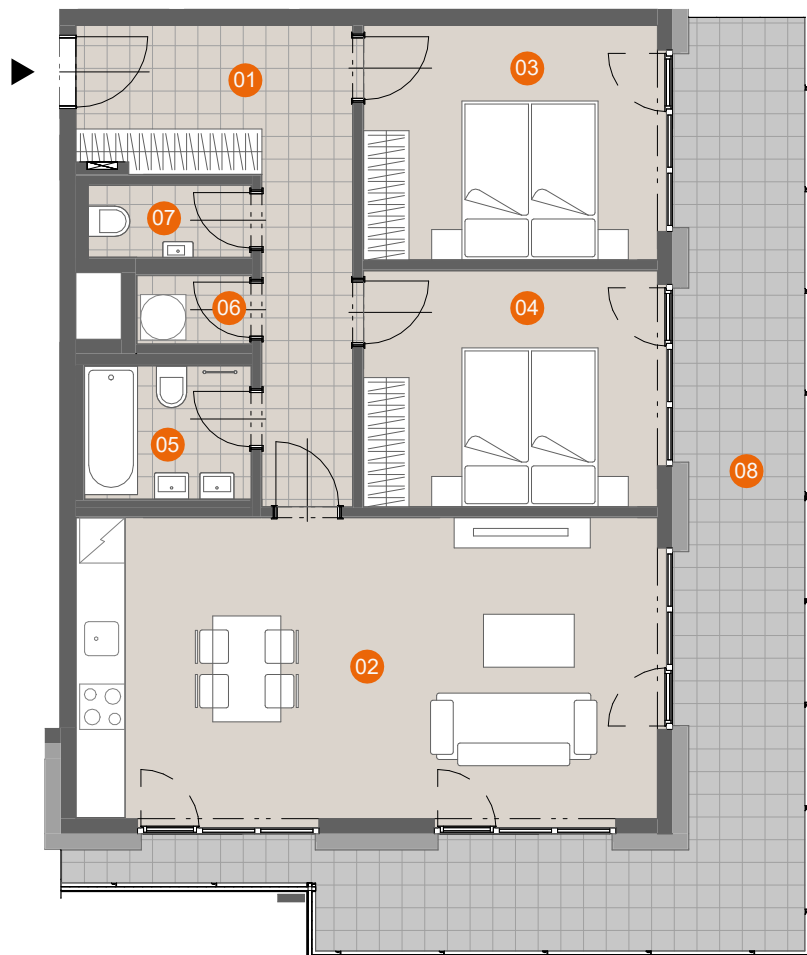
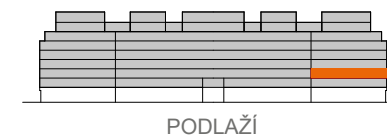


Byt C.3.03

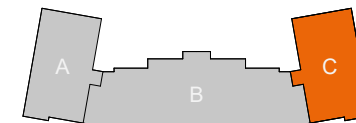
Název místnosti	Plocha (m ²)
01 CHODBA	12,4
02 OBÝVACÍ POKOJ+KK	30,6
03 POKOJ	12,0
04 LOŽNICE	12,1
05 KOUPELNA+WC	3,9
06 KOMORA	1,4
07 WC	2,0
<hr/>	
UŽITNÁ PLOCHA	74,4
PODLAHOVÁ PLOCHA	79,7
<hr/>	
08 LODŽIE	27,0
<hr/>	
CELKOVÁ VENKOVNÍ PLOCHA	27,0



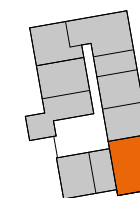
SITUACE



SEKCE



PLÁN PODLAŽÍ



ENERGETICKÁ NÁROČNOST

B

0 3m

Schéma půdorysu bytu představuje předpokládané dispoziční řešení. Kuchyňská linka a nábytek nejsou součástí bytu. Veškeré zařízení je zobrazeno pouze pro názornost. Vybavení bytu specifikováno kvalitativním standardem. Změny oproti prováděcí dokumentaci jsou vyhrazeny. Podlahová plocha je vypočtena dle nařízení vlády 366/2013 Sb.

www.petynka.restart.living

Atelier: CASUA, spol.s r.o.

Developer: GEOSAN DEVELOPMENT s.r.o.
U Plynárny 1533/73a
101 00 Praha 10 - Michle
tel.: 800 213 215
www.geosan-development.cz