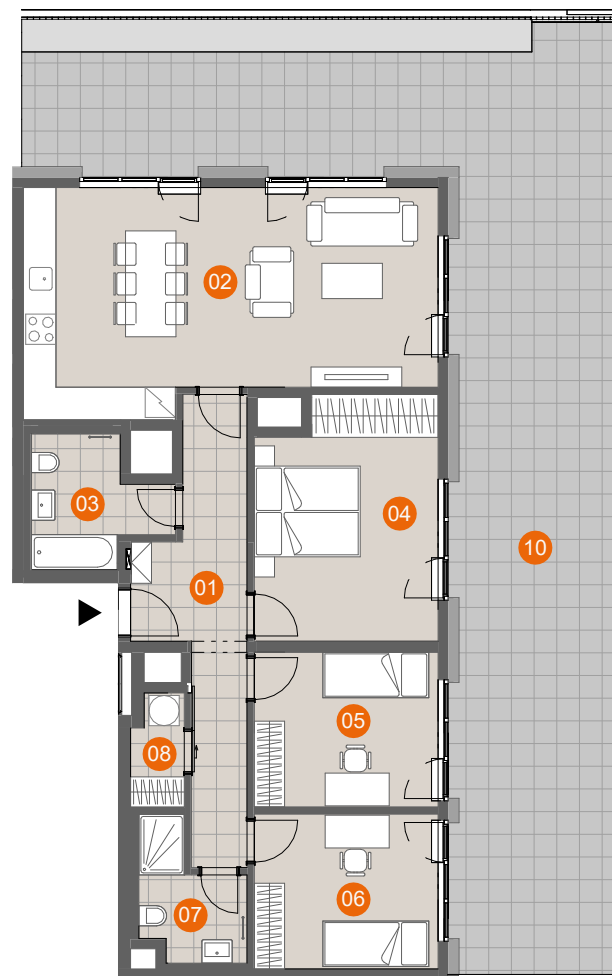


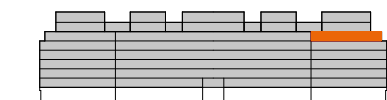
## Byt C.7.05

Název místnosti	Plocha (m <sup>2</sup> )
01 CHODBA	13,2
02 OBÝVACÍ POKOJ+KK	34,6
03 KOUPELNA	5,8
04 LOŽNICE	16,9
05 POKOJ	11,2
06 POKOJ	11,2
07 KOUPELNA+WC	4,6
08 KOMORA	2,2
<hr/>	
UŽITNÁ PLOCHA	99,6
PODLAHOVÁ PLOCHA	108,9
<hr/>	
10 TERASA	76,7
<hr/>	
CELKOVÁ VENKOVNÍ PLOCHA	76,7

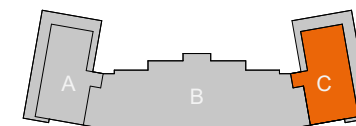
0 3m



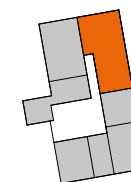
SITUACE



PODLAŽÍ



SEKCE



PLÁN PODLAŽÍ

ENERGETICKÁ NÁROČNOST

B

Schéma půdorysu bytu představuje předpokládané dispoziční řešení. Kuchyňská linka a nábytek nejsou součástí bytu. Veškeré zařízení je zobrazeno pouze pro názornost. Vybavení bytu specifikováno kvalitativním standardem. Změny oproti prováděcí dokumentaci jsou vyhrazeny. Podlahová plocha je vypočtena dle nařízení vlády 366/2013 Sb.

[www.petynka.restart.living](http://www.petynka.restart.living)

Atelier: CASUA, spol.s r.o.

Developer: GEOSAN DEVELOPMENT s.r.o.  
U Plynárny 1533/73a  
101 00 Praha 10 - Michle  
tel.: 800 213 215  
[www.geosan-development.cz](http://www.geosan-development.cz)