

## Byt A.5.08

Název místnosti	Plocha (m <sup>2</sup> )
-----------------	--------------------------

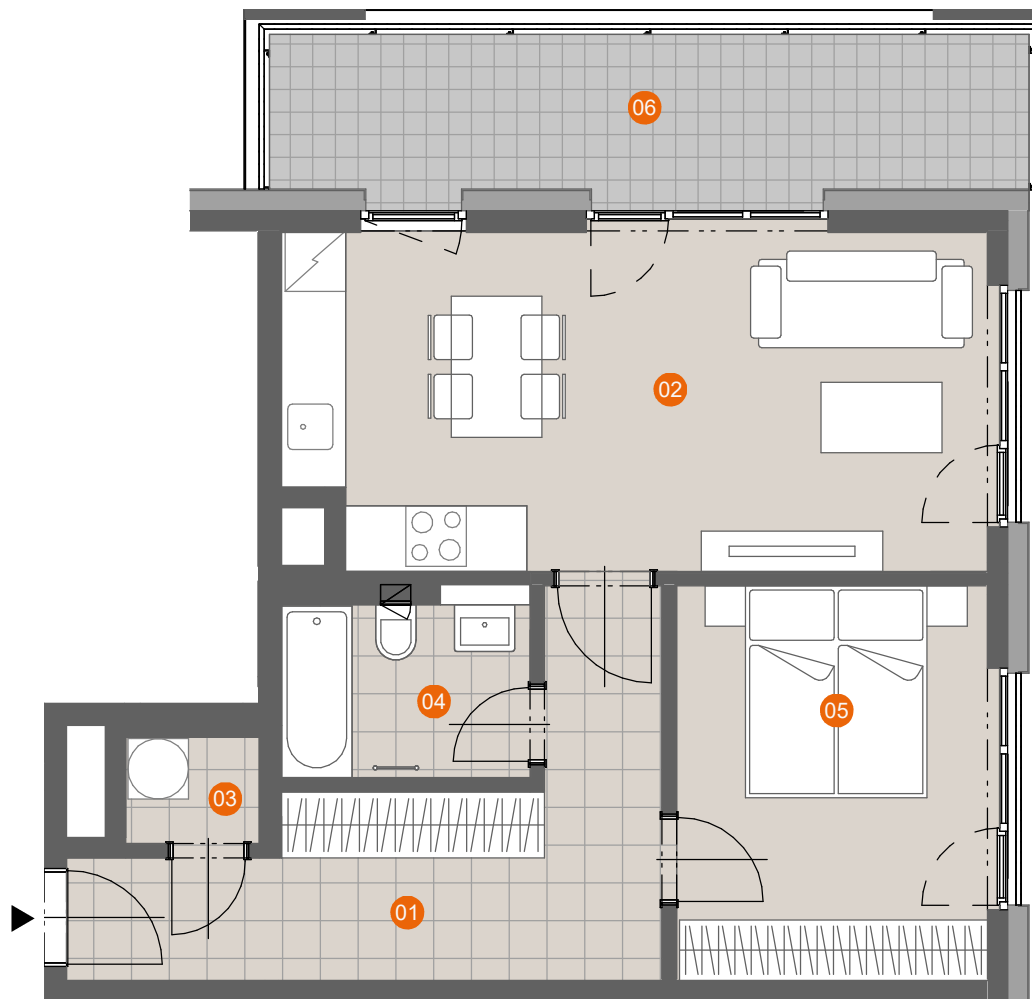
01 CHODBA	11,9
02 OBÝVACÍ POKOJ+KK	23,0
03 KOMORA	1,4
04 KOUPELNA+WC	4,2
05 POKOJ	12,0

UŽITNÁ PLOCHA	52,5
---------------	------

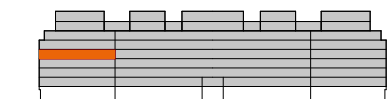
PODLAHOVÁ PLOCHA	56,2
------------------	------

06 LODŽIE	11,6
-----------	------

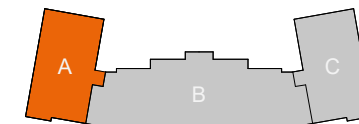
CELKOVÁ VENKOVNÍ PLOCHA	11,6
-------------------------	------



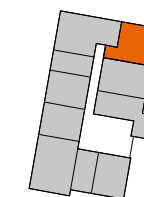
SITUACE



PODLAŽÍ



SEKCE



PLÁN PODLAŽÍ

ENERGETICKÁ NÁROČNOST

**B**

Schéma půdorysu bytu představuje předpokládané dispoziční řešení. Kuchyňská linka a nábytek nejsou součástí bytu. Veškeré zařízení je zobrazeno pouze pro názornost. Vybavení bytu specifikováno kvalitativním standardem. Změny oproti prováděcí dokumentaci jsou vyhrazeny. Podlahová plocha je vypočtena dle nařízení vlády 366/2013 Sb.

[www.petynka.restart.living](http://www.petynka.restart.living)

Atelier: CASUA, spol.s r.o.

Developer: GEOSAN DEVELOPMENT s.r.o.  
U Plynárny 1533/73a  
101 00 Praha 10 - Michle  
tel.: 800 213 215  
[www.geosan-development.cz](http://www.geosan-development.cz)