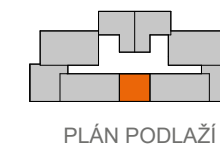
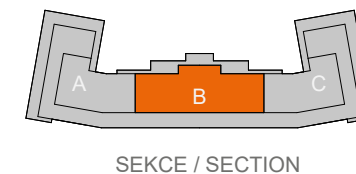
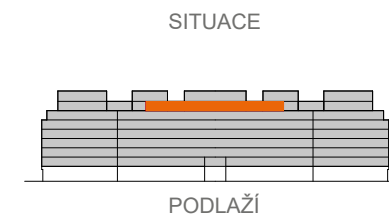
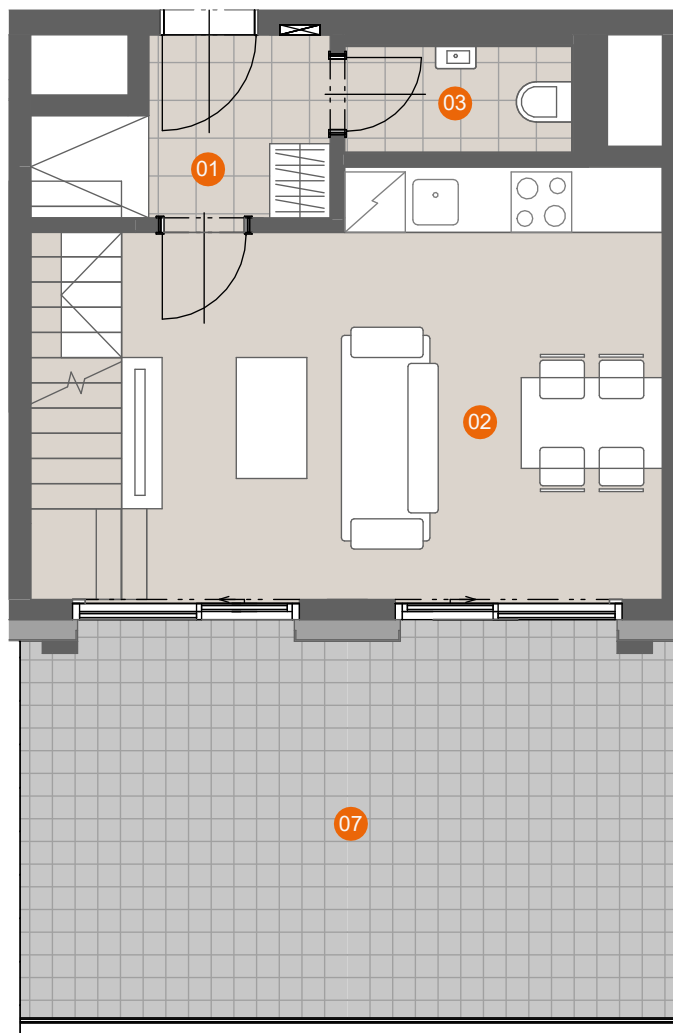


Byt B.8.08

Název místnosti	Plocha (m ²)
01 CHODBA	4,5
02 OBÝVACÍ POKOJ+KK	24,9
03 WC	2,4
<hr/>	
UŽITNÁ PLOCHA 8.NP	31,7
PODLAHOVÁ PLOCHA 8.NP	33,2
<hr/>	
UŽITNÁ PLOCHA 8. + 9. NP	58,3
PODLAHOVÁ PLOCHA 8. + 9. NP	66,7
<hr/>	
07 TERASA	24,2
<hr/>	
CELKOVÁ VENKOVNÍ PLOCHA 8. + 9. NP	24,2



ENERGETICKÁ NÁROČNOST

B

Schéma půdorysu bytu představuje předpokládané dispoziční řešení. Kuchyňská linka a nábytek nejsou součástí bytu. Veškeré zařízení je zobrazeno pouze pro názornost. Vybavení bytu specifikováno kvalitativním standardem. Změny oproti prováděcí dokumentaci jsou vyhrazeny. Podlahová plocha je vypočtena dle nařízení vlády 366/2013 Sb.

www.petynka.restart.living

Atelier: CASUA, spol.s r.o.

Developer: GEOSAN DEVELOPMENT s.r.o.
U Plynárny 1533/73a
101 00 Praha 10 - Michle
tel.: 800 213 215
www.geosan-development.cz

Byt B.8.08

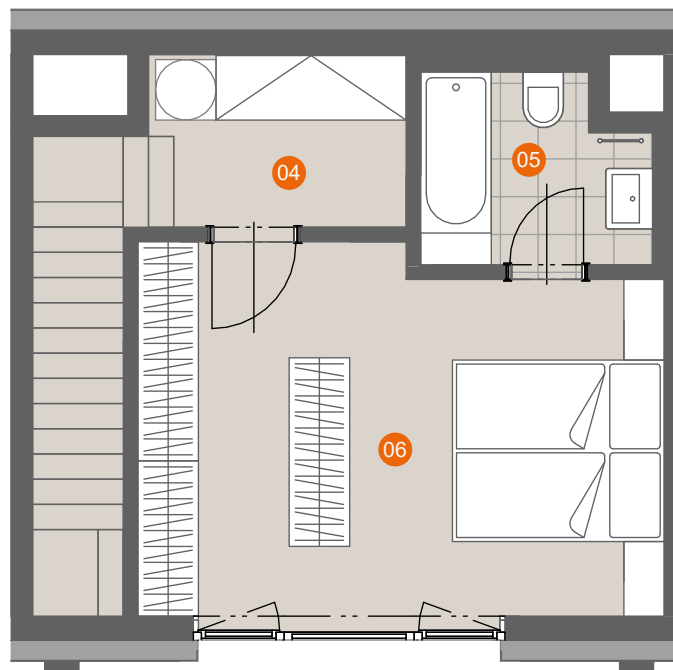
Název místnosti	Plocha (m ²)
-----------------	--------------------------

04 CHODBA	4,4
05 KOUPELNA+WC	3,8
06 LOŽNICE	18,4

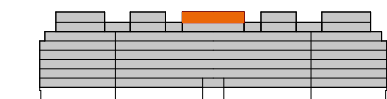
UŽITNÁ PLOCHA 9.NP	26,6
--------------------	------

PODLAHOVÁ PLOCHA 9.NP	33,5
-----------------------	------

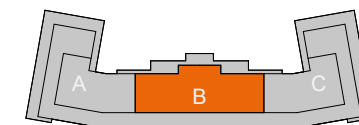
CELKOVÁ VENKOVNÍ PLOCHA 9.NP	
------------------------------	--



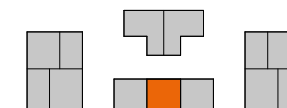
SITUACE



PODLAŽÍ



SEKCE / SECTION



PLÁN PODLAŽÍ

ENERGETICKÁ NÁROČNOST

B

0 3m

Schéma půdorysu bytu představuje předpokládané dispoziční řešení. Kuchyňská linka a nábytek nejsou součástí bytu. Veškeré zařízení je zobrazeno pouze pro názornost. Vybavení bytu specifikováno kvalitativním standardem. Změny oproti prováděcí dokumentaci jsou vyhrazeny. Podlahová plocha je vypočtena dle nařízení vlády 366/2013 Sb.

www.petynka.restart.living

Atelier: CASUA, spol.s r.o.

Developer: GEOSAN DEVELOPMENT s.r.o.
U Plynárny 1533/73a
101 00 Praha 10 - Michle
tel.: 800 213 215
www.geosan-development.cz